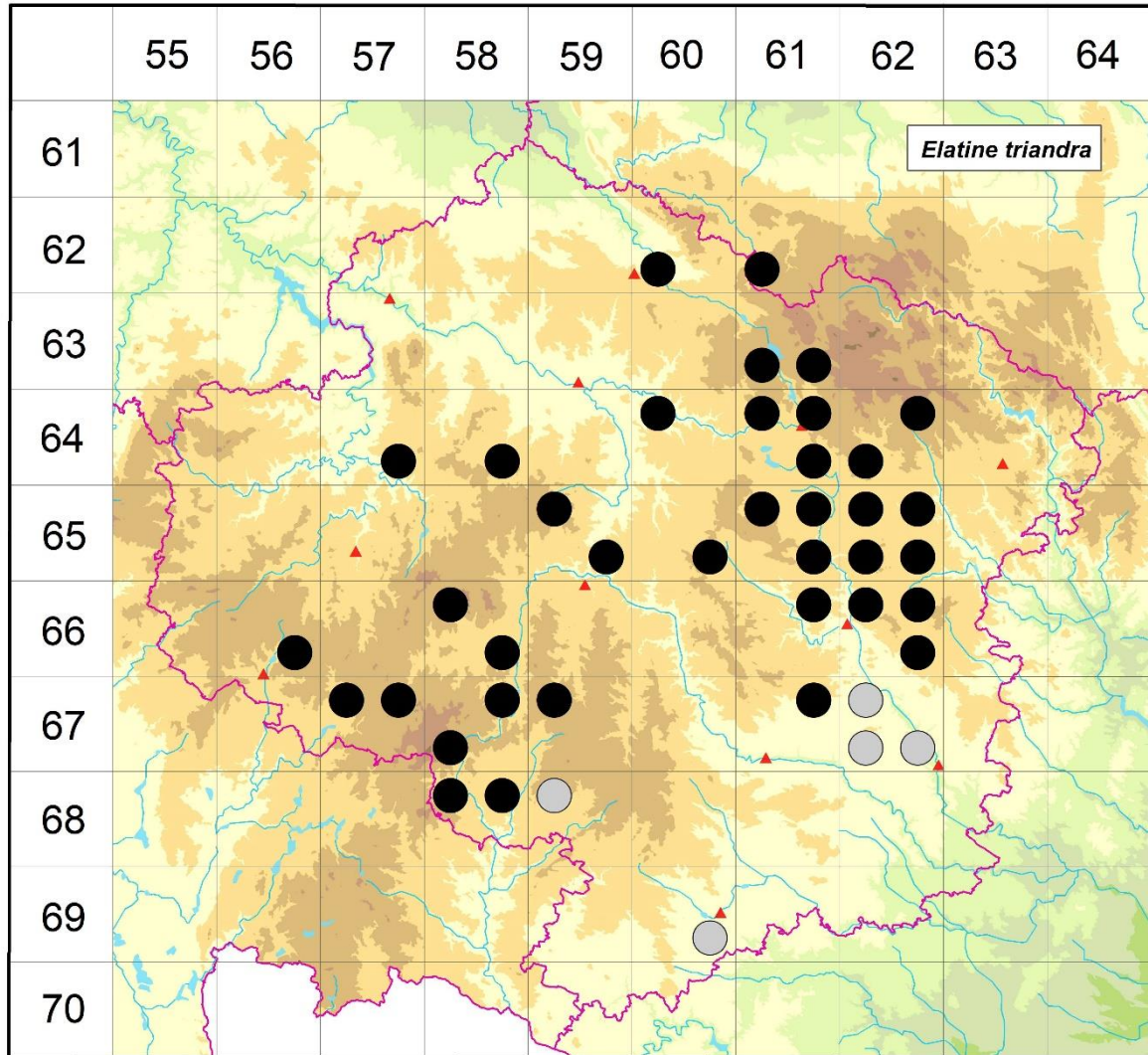


Rozšíření *Elatine triandra* na Vysočině

Červená kniha květeny Vysočiny

Čech L., Ekrt L., Ekrtová E., Juříčka J. & Jelínková J.

Vytvořeno: 2019-12-06



- 1 = historický výskyt do r. 2000
- 2 = recentní výskyt od roku 2000 (včetně)
- 3 = nepůvodní výskyt

- 6260c 2 Chotěboř: obnažené dno r. Rudův (Čech 2003 MJ, rev. Šumberová), přehrada (Čech 2018), Echartův ryb. (Čech 2018 MJ)
- 6261c 2 Stružinec: obnažené dno r. Januš (Kaplan & Prančl 2010 Pladias)
- 6361c 2 Polnička: Nový r. (Čech 2000 herb. Čech), PR Pod Kamenným vrchem (Juříčka 2011 MJ), Velké Dářko (např. Rosický 1880 PR, rev. Kaplan, Husák 1990 PRA, rev. Prančl, Šumberová 1998 BRNU), r. Kamenný (Šumberová 2000 Pladias, Juříčka 2011 MJ, rev. Šumberová)
- 6361d 2 Polnička: S cíp Pílské nádrže (not. Čech 2018)
- 6457d 2 Jiřice: Suchý r. (Čech 2003 MJ, rev. Šumberová, Čech 2003 herb. Čech, Čech 2007 MJ)
- 6458d 2 Kamenice u Herálce: Kamenický r. (Čech 2005 MJ, not. Čech 2007, Čech 2005 in Hadinec & Lustyk 2006, Šumberová 2010 ČNFD)

- 6460a 2 Šachotín: Doležalův r. SV obce (Komárek 2015 herb. J. Komárek)
- 6461a 2 Žďár nad Sázavou: r. Rejzrnarka Z zámku v obci (not. Devánová & Šumberová 2016)
- 6461b 2 Žďár n. Sáz.: Bránský r. (např. Kovář 1898 PR, rev. Kaplan), Pilská nádrž (Rydlo 1991 ROZ, rev. Prančl), sádky pod Pilskou nádrží (not. Devánová & Šumberová 2016)
- 6461d 2 Břeží n. Osl.: vodní nádrž v obci (Dvořák 1976 BRNU), Vatín: r. Horní Vetla (Havelka in Formánek 1887, Šumberová 2006 ČNFD, not. Čech 2012, Rešlová 2012 NDOP), Žďár nad Sázavou: Kamenný r. (Čech 2000 MJ), r. Návesník (Havelka in Formánek 1887)
- 6462b 2 Nové Město n. Mor.: r. Trnka (Smejkal 1949 BRNU, rev. Prančl), r. Němec (Smejkal 1951 BRNU, rev. Prančl), Zubří: Zuberský r. (Šumberová 2001 ČNFD)
- 6462c 2 Hodíškov: Hodíškovský obecní r. (not. Čech 2000), r. Kroužek (Čech 2013 herb. Čech)
- 6559a 2 Smrčná: Černý r. (Juřička 2012 MJ, rev. Prančl & Šumberová)
- 6559d 2 Měšín: Prostřední rybník (Komárek 2017 herb. Komárek)
- 6560d 2 Arnolec: Rychtářský r. (not. Čech 2006, 2009)
- 6561a 2 Bohdalov: Dolnomlýnský r. (not. Čech 2014), Rudolec: Pařezný r. (Čech 2002 MJ, rev. Šumberová, Čech 2005 MJ, Kaplan 2005 PRA, Kaplan 2005 in Čech et al. 2006, Komárek & Matrková 2012 NDOP)
- 6561b 2 Pavlov: Staropavlovský r. (Šumberová 2002 ČNFD), Znětínek: Znětínecký r. (Rešlová 2012 NDOP, not. Čech 2014)
- 6561d 2 Zadní Zhořec: Nový r. (not. Čech 2013), Zahradiště: r. Výtažník II (Šumberová 2008 Pladias)
- 6562a 2 Rousměrov: Velký Sklenský r. (Teuber 1928 BRNM, rev. Prančl, Lysák 2001 in NDOP), Lesní r. (Lysák 2001, 2009 in NDOP), Sklené n. Osl.: letněný Vosický r. (Rydlo 1991 ROZ, rev. Prančl)
- 6562b 2 Radešín: Pivovarský r. (Lysák 2005 in NDOP)
- 6562c 2 Těšíkův rybník, VN Mostiště, Babák u Sklené nad Oslavou (Lysák 2005 NDOP)
- 6562d 2 Bobruvka: Klímův r. (Sutorý 2002 BRNM, rev. Prančl), Horní Libochov: r. Obecník (not. Čech 2014), Jívoví: Velký Markův r. (Šumberová 2000 ČNFD, Ducháček & Kúr 2014 PR, rev. Kaplan), Pikárec: Horní Tis (not. Čech 2011), r. Podvesník (Hruby 1935 in Lysák 2000)
- 6656d 2 Pravíkov: nově zbudovaný rybník asi 1 km JJZ obce (Koutecký 2011 CBFS, rev. Šumberová)
- 6658a 2 Milíčov: r. Sviták (Lysák 2005 NDOP)
- 6658d 2 Buková: r. Broum (Černohous 1978 MP, rev. Prančl, not. Čech 2005, Koutecký 2005 CBFS, rev. Šumberová, Lepš & Koutecký 2005 in Čech et al. 2006), Bukovské r. (Čech 2008 herb. Čech, Lepš & Koutecký 2005 in Čech et al. 2006, Ekrťová & Ekrť 2016b)
- 6661b 2 Mostiště: r. Prchal (Šumberová 2002 ČNFD)
- 6662a 2 Mostiště: rybí sádky a rybníčky v jižní části obce u Mostištěského r. (not. Šumberová 2008)
- 6662b 2 Křižanov: r. Spustík (Teuber 1922 BRNM, rev. Prančl), r. Křižovník (Šumberová 2000 ČNFD, not. Čech & Komárek 2017), r. Osovec (Šumberová 2000 ČNFD)
- 6662d 2 Březejc: r. Holánek (Šumberová 1999 ČNFD); Ořechov u Křižanova: ryb. Chlostůvek (not. Čech & Komárek 2018)
- 6757a 2 Polesí: r. Chadim (Hofhanzlová 2006 MJ, rev. Šumberová), Žirovnice: r. Roubíček (Šumberová 2001 Pladias, Čech 2008 MJ, rev. Šumberová)
- 6757b 2 Počátky: r. Nuzov (Čech 2007 MJ, rev. Šumberová)
- 6758b 2 Hodice: Dolní Jilmík (Koutecký 2005 in Čech et al. 2006, Čech 2011 herb. Čech), Janovský r. (Švarc 1972 MJ, rev. Šumberová), r. Horní Jilmík (Koutecký 2005 in Čech et al. 2006), Třešť: r. Vimvejr (Čech 2000, Čech 2000 MJ, rev. Šumberová, not. Čech 2008)
- 6758c 2 Lhotka: r. Horní Mrzatec (not. Čech 2000, Růžička 2000 MJ, rev. Šumberová, Ekrťová & Čech 2008), Řásná: Malý Pařezitý r. (Čech 2006 MJ, Ekrť & Ekrťová 2006 MJ, CB, rev. Šumberová), Plodový r. (Zlámálik 2000 MJ, rev. Šumberová), Řídelov: Pilný r. (Sedláček 2017 PRC)
- 6759a 2 Třešť: Stonařovský r. (Čech 1997 herb. Čech, Růžička 1997 MJ, OLM, rev. Šumberová, Růžička et al. 1997, Rešlová 2011 NDOP, Komárek & Matrková 2012 NDOP, not. Čech 2014), Lovětínský r. (not. Čech 2000, 2008), Jezírko (not. Čech 2008)
- 6761b 2 Nárameč: r. Gbelínek (Hrouda & Koutecký 2011 in Grulich 2014, Koutecký 2011 CBFS, rev. Šumberová)

- 6762a 1 Budišov: Nový r. (Sutorý 1989 BRNM, rev. Prančl)
- 6762c 1 Pozďatín: Pozďatínské rybníky (Hanáček s. a. BRNU, rev. Prančl, Römer in Formánek 1887, Suza 1929, Nováček 1937)
- 6762d 1 Náměšť n. Osl.: r. Rathan (např. Schwöder 1863 BRNM, rev. Prančl, řada dalších historických dokladů z okolí Náměště), Zahrádka: r. Mišník (Thenius 1922 BRNU, rev. Prančl)
- 6858a 2 Borovná: Nový r. (Kaplan 2005 PRA, Kaplan 2005 in Čech et al. 2006, Čech 2007 MJ, rev. Šumberová), Šilhan (Čech 2018 MJ); Kostelní Myslová: Velký Hulišťský r. (Ekrť & Ekrťová 2008)
- 6858b 2 Telč: Hájecký ryb. (Čech 2017 MJ)
- 6859a 1 Zvolenovice: rybník cca 0,5 km V obce [zřejmě Zvolenovický r.] (Husák et al. 1995 PRA, rev. Prančl)
- 6960d 1 Jackov: r. Hrachovec (Prančl & Grulich 2011 PRC, Grulich 2014)

Zdrojová data:

ČNFD: Česká národní fytoecnologická databáze (spravována Ústavem botaniky a zoologie Přírodovědecké fakulty Masarykovy univerzity Brno)

NDOP: nálezořá databáze ochrany přírody (spravována Agenturou ochrany přírody a krajiny ČR)

Pladias: databáze výskytu druhů projektu Pladias BÚ AV ČR v Průhonicích (Wild et al. 2019)

Zkratky veřejných herbářů jsou uvedeny dle Index Herbariorum (Thiers 2018)

Citovaná literatura – viz Bibliografie projektu (<http://www.prirodavysociny.cz/cs/38/cevnate-rostliny>)