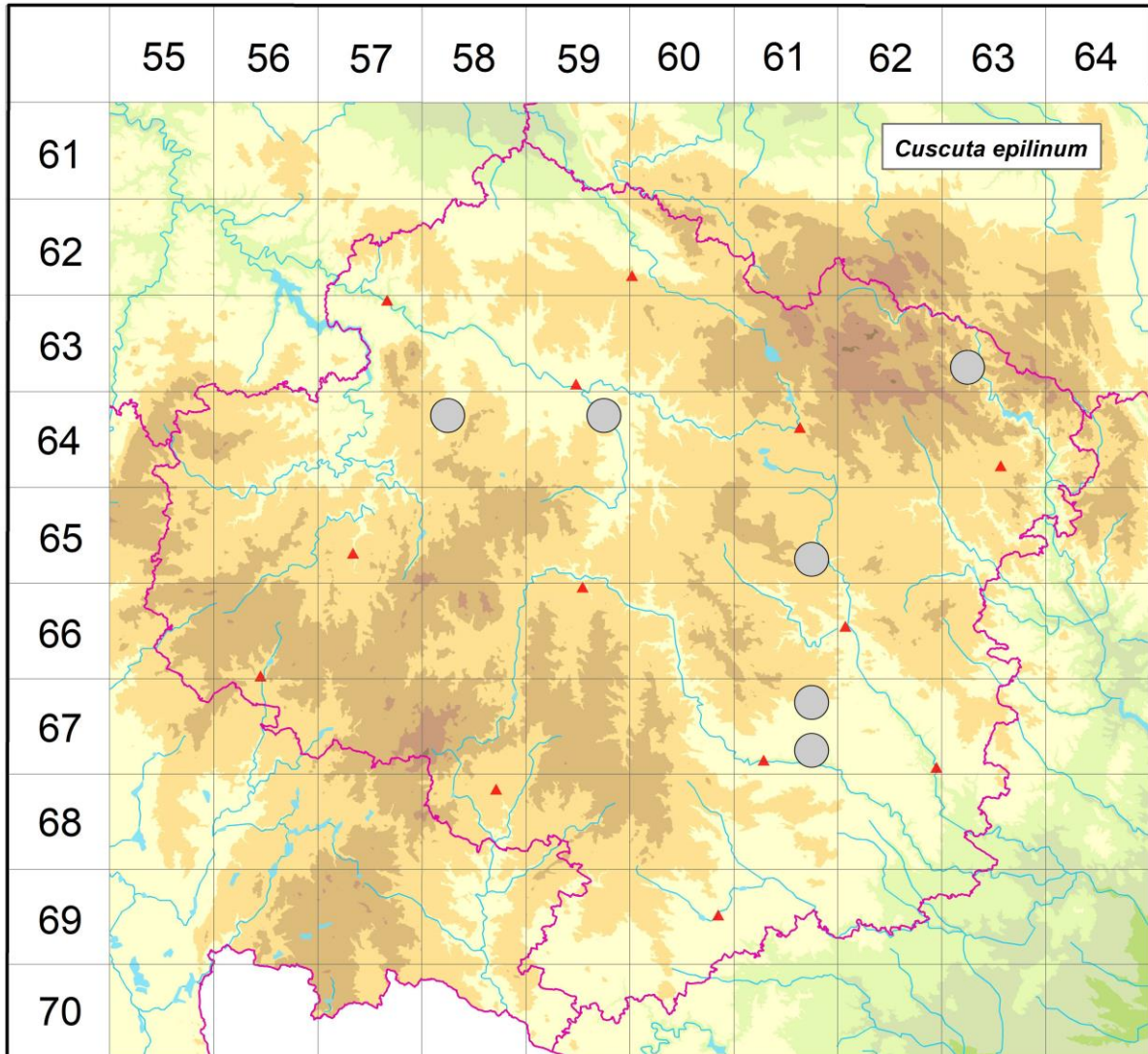


Rozšíření *Cuscuta epilinum* na Vysočině

Červená kniha květeny Vysočiny

Čech L., Ekrť L., Ekrťová E., Juříčka J. & Jelínková J.

Vytvořeno: 2021-06-29



- 1 = historický výskyt do r. 2000
- 2 = recentní výskyt od roku 2000 (včetně)
- 3 = nepůvodní výskyt

- 6363c 1 kolem Jimramova mnoho lnu zničil r. 1885 (Havelka 1896)
- 6458a 1 Keždice: ve lněné kultuře na poli při J okraji vsi 1957 (Čábera 1969), 6458a (Faltys 1990)
- 6459b 1 Mírovka: lněné pole u Friedenau u lesa Leiten (Schwarzel 1864 MJ rev. Chrtek 1986)
- 6561d 1 Netín: na lnu kol Netína (Picbauer 1906)
- 6761b 1 Náraveč (Ošmera 1905 ZMT)
- 6761d 1 Hostákov (Dvořák 1907 ZMT)

Zdrojová data:

ČNFD: Česká národní fytoocenologická databáze (spravována Ústavem botaniky a zoologie Přírodovědecké fakulty Masarykovy univerzity Brno)

NDOP: nálezová databáze ochrany přírody (spravována Agenturou ochrany přírody a krajiny ČR)

Pladias: databáze výskytu druhů projektu Pladias BÚ AV ČR v Průhonicích (Wild et al. 2019)

Zkratky veřejných herbářů jsou uvedeny dle Index Herbariorum (Thiers 2018)

Citovaná literatura – viz Bibliografie projektu (<http://www.prirodavysociny.cz/cs/38/cevnate-rostliny>)