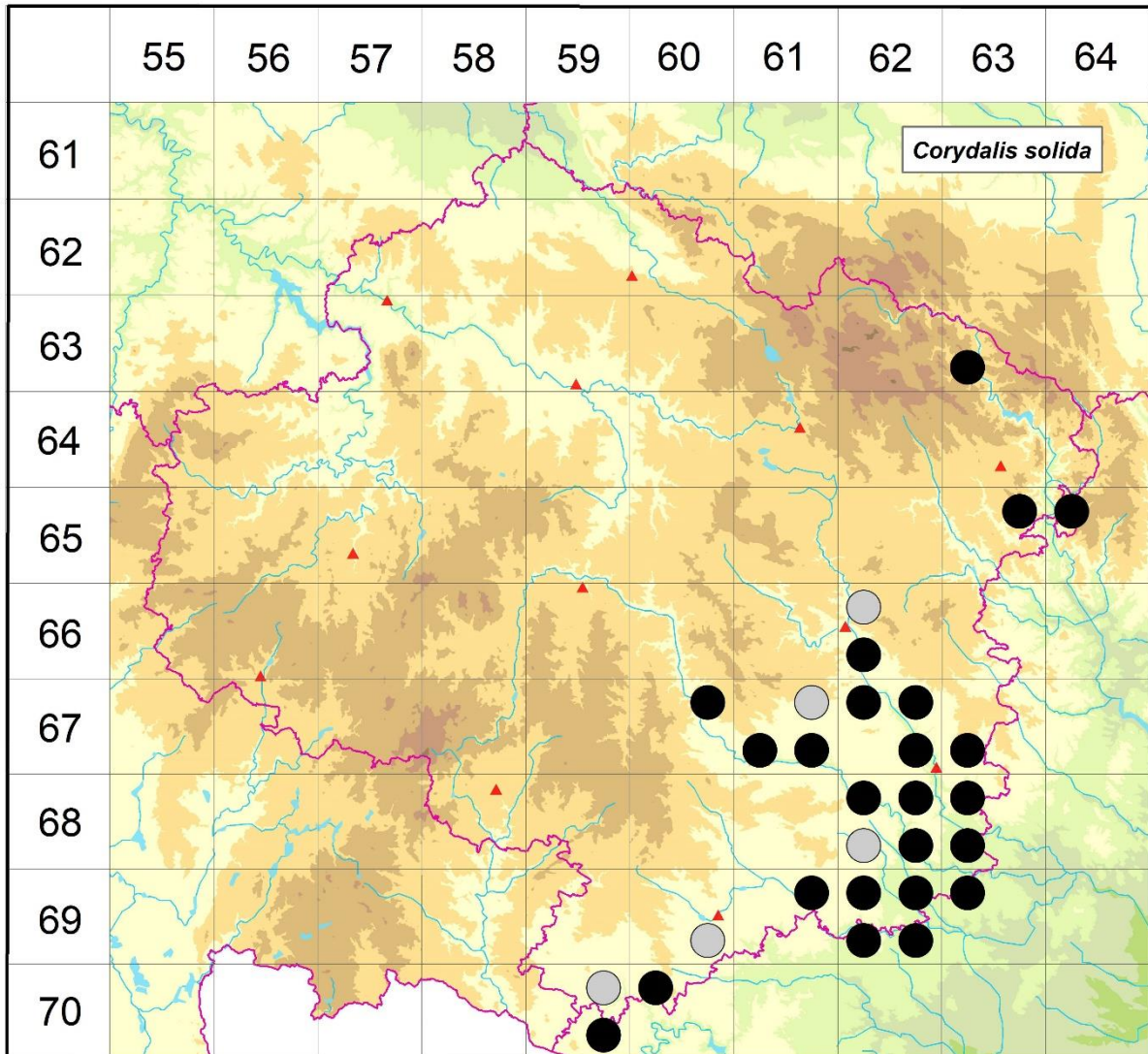


Rozšíření *Corydalis solida* na Vysočině

Červená kniha květeny Vysočiny

Čech L., Ekr L., Ekrťová E., Juříčka J. & Jelínková J.

Vytvořeno: 2019-06-13



- 1 = historický výskyt do r. 2000
- 2 = recentní výskyt od roku 2000 (včetně)
- 3 = nepůvodní výskyt

- 6363c 2 Jimramovské Paseky: údolí Fryšávky (Doležalová 2013 in NDOP, det. Košnar)
- 6563b 2 Ujčov: Habřina (Čáp 2003 in NDOP), Vrtěžíř: Vrtěžířský potok (Čáp 1981 in NDOP)
- 6564a 2 Dolní Čepí: pod kótou Jalovcová hora na břehu Svatky (Lacina 2002 in NDOP), Chlébské: PP Údolí Chlébského potoka (Grüll 1984), Nedvědice: údolí Svatky (Hudcová 1992 in Štryplová & Bureš 1995), Ujčov: Za cihelnou (not. Čech 2015)
- 6662a 1 Velké Meziříčí: údolí Oslavy, Čechovy sady (Skryja 1975, 1976 ZMT)
- 6662c 2 Dolní Heřmanice: u Oslavy (Houzarová 1990 ZMT), u Nesměře (Lysák 2001 in NDOP, not. Čech 2002), Osové: Libenice (not. Čech 2000)
- 6760b 2 Přibyslavice: na pravém břehu Jihlavy S obce (Houzarová 2003 in NDOP)
- 6761b 1 Hodov: kolem řeky - nepřesná lokalizace (Skryja 1973)

- 6761c 2 Pocoucov (not. Čech 2014), Třebíč (Uličný 1900 ZMT, Picbauer 1906, Houzarová 2002 in NDOP), park V Lísčích (Dvořák 1921 ZMT, Mužík 1940 ZMT, Ondráčková 1962 ZMT, Houzarová 2007 ZMT not. Čech 2014), Podklášteří, zámecký park (Jičínský 1922 ZMT, Ondráčková 1983 ZMT, Skryja 1990 ZMT, not. Jelínková 2015)
- 6761d 2 Kožichovice: údolí Jihlavy, při ústí Markovky (Houzarová & Ondráčková 1989 ZMT), Ptáčov: údolí Klapovského potoka nad Táborským mlýnem (Houzarová 2013 ZMT), Valdíkov: Mlýnský potok J Opatského r. (Nováčková 1975), Vladislav: více lokalit (Ondráčková 1963 ZMT, Houzarová 1993 ZMT, not. Čech 1999, Čech 1999 MJ)
- 6762a 2 Dolní Heřmanice: U Hamžova mlýna (not. Čech 2012), údolí Oslavy, jez Umanův (Skryja 1990 ZMT), Kamenná (Nováčková 1975), Oslava: řada lokalit (Skryja 1973, Hrabica 2004 in NDOP), Tasov: údolí Oslavy, okolí Holomkova (Radkovského) mlýna (Houzarová 1990 ZMT)
- 6762b 2 Číkov: nad soutokem (not. Čech 2007), Jasenice (Lysák 2002 in NDOP)
- 6762d 2 Naloučany: řada lokalit v údolí Oslavy, Jasinky a Pucovského potoka (Lysák 2002 in NDOP)
- 6763c 2 Náměšť nad Oslavou: PP Obora (Houzarová 2010 in NDOP)
- 6862a 2 Kozlany: údolí Jihlavy, u hradu Kozlov (Skryja 1978 ZMT), Plešice: několik lokalit v údolí Jihlavy (not. Čech 2003-2005), u Koněšinského mlýna (Ondráčková 1964, 1974 ZMT), okolí zříceniny Holoubka (Houzarová & Ondráčková 1988 ZMT), Plešice, Třebenice: nad Dalešickou přehradou (např. Koblížek et al. 1998, Čech 2006, Ekrťová & Ekrť 2015b)
- 6862b 2 Kladeruby nad Oslavou: údolí Oslavy, zámeček Vlčí kopec (Houzarová 2013 ZMT, Čech 2001 herb. Čeh), Kralice nad Oslavou, Sedlec, Zňátky: několik lokalit (not. Čech 2006-2012), Popůvky nad Jihlavou: nad Dalešickou přehradou (Řepka 1995 ZMT), Popůvky, Sedlec: nad Dalešickou přehradou (např. Koblížek et al. 1998, Lysák 2002 in NDOP), Zňátky: PR Údolí Oslavy a Chvojnice (Ekrť et al. 2014)
- 6862c 1 Hrotovice: u zaniklé osady Mstěnice (Ondráčková 1973 ZMT), nad Panským Dvorkem (Ondráčková 1994 ZMT), Hrotovická obora (Sutorý, Ondráčková 1993 in Koblížek 1998)
- 6862d 2 Dalešice: údolí Jihlavy, nad Dalešickým mlýnem (Ondráčková 1974 ZMT), Kramolín: několik lokalit v údolí Jihlavy (not. Čech 2002), Dřínová hora (Ondráčková 1969, 1973 ZMT, Řepka 1995 ZMT), proti Slavětickému mlýnu (Ondráčková 1969 ZMT), Kramolín, Popůvky: nad Dalešickou přehradou a údolím Jihlavy (např. Koblížek et al. 1998, Čech 2002 in NDOP)
- 6863a 2 Březník, Sedlec: několik lokalit v údolí Oslavy (not. Čech 2006-2012), Sedlec: okolí Sedleckého hradu (Houzarová & Ondráčková 1990 ZMT), údolí Oslavy, pod Glorietem (Houzarová & Ondráčková 1990 ZMT), více údajů údolí Oslavy a Chvojnice (např. Koblížek et al. 1998, Ekrť et al. 2014)
- 6863c 2 Dukovany, Lhánice, Kladeruby nad Oslavou: řada lokalit v údolí Jihlavy i Oslavy (Koblížek et al. 1998, not. Čech 1999-2010, Ekrť et al. 2014), Kuroslepy: údolí Oslavy, pod mlýnem Skřípina (Houzarová & Ondráčková 1990 ZMT), Lhánice: údolí Jihlavy, PR Velká skála (Ondráčková 1983 ZMT, Dvořáčková 2002 MJ), pod Babami (Houzarová & Ondráčková 1991 ZMT), PR Mohelnička (Houzarová & Ondráčková 1988 ZMT), Mohelno: u přítoku potoka Vlčina do Oslavy (Ekrť 2010 MJ), NPR Mohelenská hadcová step (Ondráčková 1963 ZMT), Bobšova chata (Dvořák 1933 ZMT, Ondráčková 1982 ZMT), Senorady: nad Senoradským mlýnem (Ekrť 2012 MJ)
- 6960d 1 Častohostice: břeh rybníka (Güttler 1927 ZMT)
- 6961b 2 Radkovice u Hrotovic: Kadečka (Čech 2006 ZMT), údolí Rokytné (Houzarová & Ondráčková 1990 ZMT, Čech 2006 ZMT)
- 6962a 2 Hrotovice, Rouchovany: několik lokalit (not. Čech 2001-2014), Hrotovice: údolí Mocly, soutok s Mlýnským potokem (Ondráčková 1976 ZMT), údolí Mlýnského potoka (Ondráčková 1984 ZMT, Sutorý, Ondráčková 1995 in Koblížek et al. 1998)
- 6962b 2 Rouchovany: údolí Boříkovského potoka, r. Stejskal (Ondráčková 1973 ZMT), údolí Rouchovanky (Houzarová 1994 ZMT), Šemíkovice: údolí Rouchovanky (Houzarová 1994 ZMT), Slavětice: údolí Olešné, v okolí r. Pila (Houzarová 2010 ZMT)
- 6962c 2 Biskupice-Pulkov (Čech, Komárek 2011 in NDOP), Biskupice, Litovany, Přešovice, Šemíkovice (not. Čech 2003-2012), Litovany: údolí Rokytné, nad Kašparovým mlýnem (Ondráčková 1979 ZMT)
- 6962d 2 Šemíkovice: několik lokalit (not. Čech 2005-2012), Tavíkovice: Výrova sklála (Čech 2006), lesy v údolí Rokytné (Čech 2012 in NDOP)

- 6963a 2 Lhánice, Dukovany, Mohelno: několik lokalit (not. Čech 2002-2015), Dukovany: údolí Jihlavy, nad Dukovanským mlýnem (Jičínský 1922 ZMT), ChÚ Dukovanský mlýn, Vinohrádky (Ondráčková 1995 ZMT)
- 7059b 1 Kostníky: břeh Želetavky (Šimek 1976)
- 7059d 2 Lubnice (Šimek 1975 MJ), PR Suché skály (Houzarová 1996 ZMT, Šmarda 2008, not. Čech 2010)
- 7060a 2 Dešov: PR Suchá hora (Houzarová & Ondráčková 1989 ZMT, Houzarová 2013 ZMT), Pasákův kopec včetně PR Suchá hora (Ekrtová & Ekrt 2014a)

Zdrojová data:

ČNFD: Česká národní fytoecnologická databáze (spravována Ústavem botaniky a zoologie Přírodovědecké fakulty Masarykovy univerzity Brno)

NDOP: nálezová databáze ochrany přírody (spravována Agenturou ochrany přírody a krajiny ČR)

Pladias: databáze výskytu druhů projektu Pladias BÚ AV ČR v Průhonicích (Wild et al. 2019)

Zkratky veřejných herbářů jsou uvedeny dle Index Herbariorum (Thiers 2018)

Citovaná literatura – viz Bibliografie projektu (<http://www.prirodavysociny.cz/cs/38/cevnate-rostliny>)