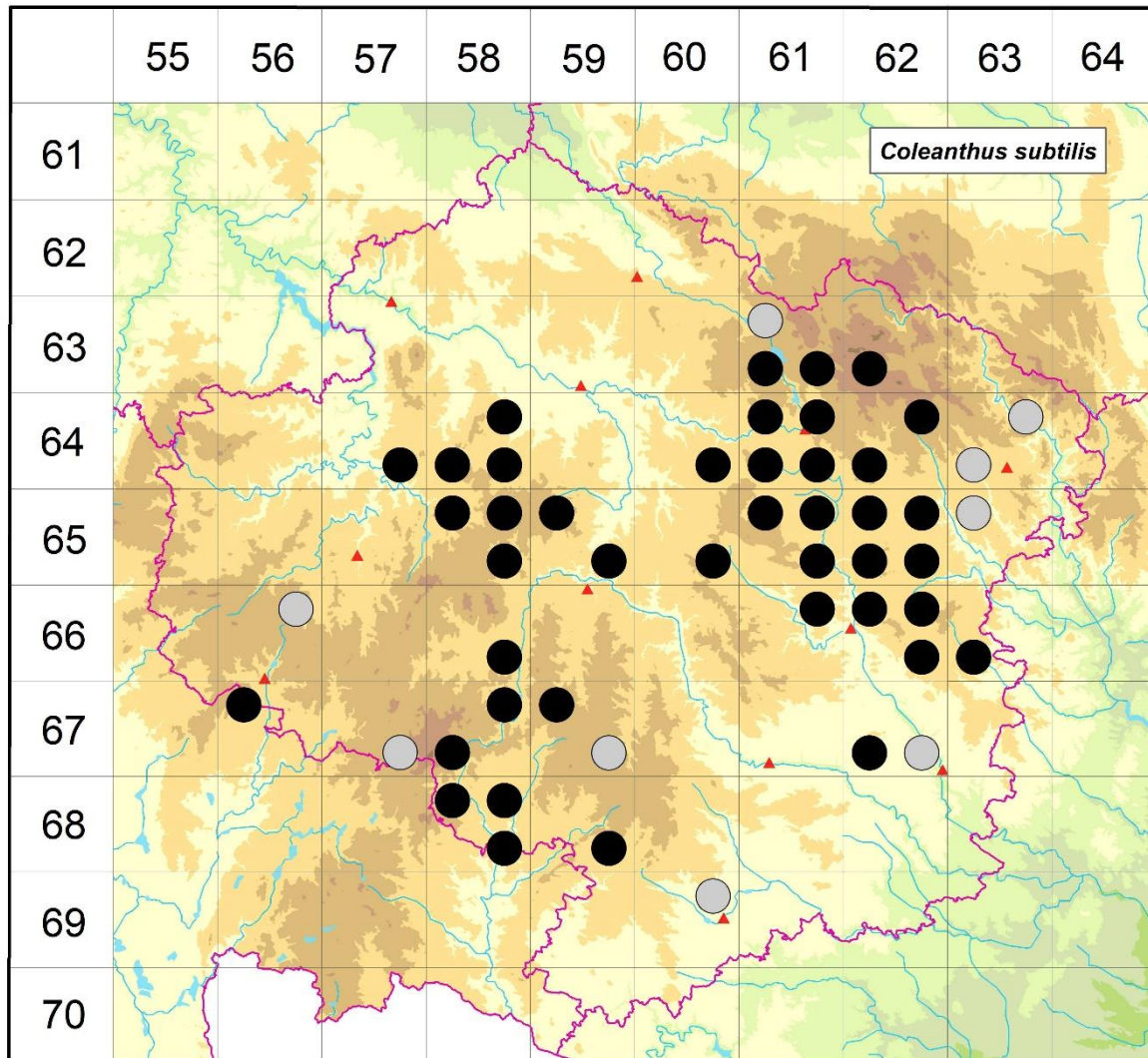


Rozšíření *Coleanthus subtilis* na Vysočině
Červená kniha květeny Vysočiny
 Čech L., Ekrt L., Ekrtová E., Juříčka J. & Jelínková J.

Vytvořeno: 2019-12-05



- 1 = historický výskyt do r. 2000
- 2 = recentní výskyt od roku 2000 (včetně)
- 3 = nepůvodní výskyt

- 6361a 1 Krucemburk: r. Řeka (např. Košťál 1888 MP), Radostín: r. Malé Dářko (Podpěra 1948 BRNU), Hluboká: r. Doubravník (Štěpánek & Štěpánková 1992 PR)
- 6361c 2 Polnička: PR Pod Kamenným vrchem, r. Kamenný (např. Havelka 1896, Šumberová 2000 ČNFD, Juříčka 2010 MJ, 2011 MJ, Doležalová 2014 NDOP), Velké Dářko (např. Podpěra 1913 BRNU, Smejkal 1969 MJ, Bureš 1989 MJ, Lysák 2001 NDOP), Nový r. (Šumberová 2000 ČNFD, Doležalová 2011 NDOP)
- 6361d 2 Polnička: S cíp Pilské nádrže (Čech 2018 MJ)
- 6362c 2 Tři Studně: r. Sykovec (např. Šmarda 1947 BRNM, Smejkal 1961 BRNU), r. Medlov (např. Smejkal 1951, 1970 BRNU, Šumberová 2000 ČNFD)
- 6457d 2 Jiřice u Humpolce: Suchý r. (Čech 2003 herb. Čech, Čech 2003 MJ, 2007 MJ, Čech 2003, 2007 NDOP), Kamenice: Kamenický r. (Čech 2005 MJ)
- 6458b 2 Skála: r. Kachlička, Lihovarský r. (Špinar 2015 NDOP)

- 6458c 2 Plačkov: Plačkovský r. (např. Sofron et al. 1974 in Skalický & Štech 2000, Houfek 1974 PR), Plačkov: rybník Touškov (Komárek 2015 herb. Komárek)
- 6458d 2 Kamenice u Herálce: Kamenický r. (Čech 2005 MJ, Čech 2005 in Hadinec & Lustyk 2006, not. Čech 2007, 2009, Šumberová 2010 ČNFD, Špinar 2015 NDOP), Herálec: dno vypuštěného rybníka u města (Bezděk 1893 PR)
- 6460d 2 Sirákov: Dolní Sirákovský r. (Lysák 2002 NDOP, Čech 2005 MJ)
- 6461a 2 Hamry n. Sáz.: r. Dívka (Lysák 2002 NDOP, Němcová 2004), Frenlovský a Sázavský rybník (Doležalová 2011 NDOP), Polnička: Gruntovní r. (Domin in Šmarda 1943b, Doležalová 2015 in NDOP)
- 6461b 2 např. Mělkovice: Mělkovický r. (Kovář 1898 PRC), Žďár n. Sáz.: vodní nádrž Pilská (Zámečník & Ducháček 2015 PR), sádky pod Pilskou vodní nádrží (not Devánová & Šumberová 2016)
- 6461c 2 Matějov: r. Babín (Lysák 2001 NDOP), Matějovský r. (Čech 2017 MJ); Nové Veselí: r. Kachník (Miklová 2003 NDOP), Veselský r. (Dvořák 1978 OLM), Újezd u Žďáru nad Sázavou: Dolní r. (Lysák 2000 NDOP, Němcová 2004, Čech 2012 NDOP, Čech 2012 MJ, not. Čech 2014)
- 6461d 2 Nové Veselí: r. Dolní Vetla (Doležalová 2014 NDOP), Žďár nad Sázavou: Kamenný r. (např. Kovář 1893 BRNU, Čech 2000 MJ, Čech 2000 NDOP, Doležalová 2011, 2014 NDOP)
- 6462b 2 Zubří: r. Zubří (např. Šmarda 1942 BRNM, Šumberová 2001 ČNFD)
- 6462c 2 Hodíškov: Obecní r./Hodíškovský r., r. Kroužek (v r. 1999 Lysák 2000, Lysák & Čech 2000 NDOP, Čech 2000 MJ, Lysák 2004 NDOP, Čech 2013 herb. Čech)
- 6463b 1 Dalečín: Vírská přehrada (např. Šeda 1963 BRNU)
- 6463c 1 Domanín: bývalý Domanínský rybník (Makowsky 1873 BRNU)
- 6558a 2 Mysletín: r. Vilímek (Čech 2007 MJ, Čech 2007 NDOP)
- 6558b 2 Ústí u Humpolce: r. Hejště (Čech 2009 MJ, Čech & Komárek 2009 NDOP)
- 6558d 2 Zbilidy: obnažené dno Maršovského rybníka (Komárek 2018 herb. Komárek)
- 6559a 2 Smrčná: Černý r. (Čech 2009 NDOP, Čech 2009 MJ, Juříčka 2012 MJ)
- 6559d 2 Pávov: vyschlý rybník u Pávova (Reichardt cca 1850 MJ); Měšín: Prostřední rybník (Komárek & Čech 2017 herb. Komárek)
- 6560d 2 Arnolec: Rychtářský r. (Lysák 2002 NDOP, Němcová 2004, Čech 2006 MJ, not. Čech 2009, Čech & Komárek 2009 NDOP, Ekrt 2012 NDOP)
- 6561a 2 Bohdalov: Dolnomlýnský r. (Čech 2005 MJ, Doležalová 2014 NDOP), Hornomlýnský r. (Lysák 2002 NDOP), Jikovský r. (Čech 2014 herb. Čech), Záhumenní r. (Němcová 2004), Pavlov: Staropavlovský r. (not. Čech 2014), Rudolec: Pařezný r. (Čech 2005 MJ, Kaplan 2005 in Čech et al. 2006, Maštera 2012 NDOP), Olšinský r. (Lysák 2002 NDOP, Němcová 2004), Znětínek: Staroborský r. (Ekrt 2013 MJ, Čech 2014 herb. Čech), Borovský r. (Němcová 2004), r. Rendlíček (Havelka 1896)
- 6561b 2 Kotlasy: r. Rendlíček (Havelka 1896), vlhké dno rybníka mezi Znětínkem a Pavlovem (Brižický 1939), Pavlov: r. Podvesník (Čech 2001 NDOP, not. Čech 2001, 2013, Němcová 2004), Staropavlovský r. (Lysák 2002 NDOP, Šumberová 2002 ČNFD, Němcová 2004, Čech 2012 herb. Čech, Maštera 2012 NDOP, not. Čech 2014), Znětínek: Znětínský r. (Lysák 2002 NDOP, Němcová 2004, not. Čech 2012, 2014, Maštera 2012 NDOP), r. Dolník (Němcová 2004), Staroborský r. (Ekrt 2013 MJ)
- 6561d 2 Netín: Vrkoč (not. Čech 2014), r. Zadní Zhořec (Hruby 1923 GM, OP, rev. Šumberová in Pladius), r. Křenčák (Lysák 2002 NDOP, Němcová 2004), Pavlov: r. Podvesník (Čech 2001 MJ, Šumberová 2001 ČNFD, not. Čech 2013), Zahradiště: na obnaženém dně rybníka v obci 1998 (Lysák 2000), r. Výtažník II (Šumberová 2008 in Pladius), r. Špitálský (Lysák 2000 NDOP), Zadní Zhořec: obnažené dno rybníka pod obcí (Hruby 1935), Nový r. (Němcová 2004, not. Čech 2013)
- 6562a 2 Sklené n. Osl.: Lesní r. (Lysák 2001 NDOP, Němcová 2004)
- 6562b 2 Radešín (Iltis 1911), Pivovarský r. (Lysák 2000 NDOP, Němcová 2004)
- 6562c 2 Horní Bory: Těšíkův r. (v r. 1996 Lysák 2000, Lysák 2000 NDOP, Čech 2006), Jívoví: Velký Markův r. (Komárek 2012 NDOP)
- 6562d 2 Bobruvka: r. Horní Tis (Lysák 2002 NDOP, Němcová 2004, Čech 2011 herb. Čech), Horní Libochov: r. Obecník (v r. 1996 Lysák 2000, Lysák 1998 NDOP, not. Čech 2004, Němcová 2004, Vydrová 2012 NDOP, Čech 2014 herb. Čech), Jívoví: r. Podokenský (v

- r. 1996 Lysák 2000, Lysák 2000 NDOP), Moravec: r. Kuchyň (Slavoňovský 1947), Radenice: r. Křišťany (Lysák 2002 NDOP), Radkov: r. Nohavice (Lysák 2002 NDOP, Němcová 2004), Pílský r. (v r. 1999 Lysák 2000, Lysák 2000 NDOP)
- 6653a 1 Rožínka (Makowsky 1873), Rožná (Rehwinkel 1904 BRNU)
- 6656b 1 Božejov: rybník 1 km J obce (Štěpánová 1989 CB, rev. Šumberová in Pladias)
- 6658d 2 Buková: r. Broum (Šedivá-Nováková & Dvořák 1983, Čech 2005 MJ, Koutecký 2005, CBFS, rev. Šumberová in Pladias, Koutecký & Lepš 2005 in Čech et al. 2006, not. Čech 2006), PP Bukovské rybníčky (Nováková 1979, Čech 2000 MJ, Čech 2000, 2006 NDOP, not. Čech 2006), Zákotský r. (Nováková 1976 MJ)
- 6661b 2 Hrbov: r. Jestřábec (Lysák 2002 NDOP, Němcová 2002 ČNFD, Němcová 2004), Olší n. Osl.: r. Prchal (Němcová 2002 ČNFD, Šumberová 2002 ČNFD, Lysák 2002 NDOP)
- 6662a 2 Mostišť: přehrada Mostišť (Němcová 2002 ČNFD, Šeda 1965 in Hejný 1969), návesní rybník (Lysák 2002 NDOP)
- 6662b 2 Kadolec: Kadolecký r. (Němcová 2004, Čech 2012 herb. Čech), Křižanov: Velký Brejlovský r. (Lysák 2002 NDOP, Němcová 2004), r. Křížovník (Lysák 2002 NDOP, Němcová 2004, not. Čech & Komárek 2017), Nový Křižanovský r. (Lysák 2002 NDOP), Ořechov u Křižanova (Dvořák 1962 OP, MP, rev. Šumberová in Pladias), Ořechovský r. (not. Čech 2012), r. Zmotánek (Lysák 2002 NDOP, Němcová 2004)
- 6662d 2 Ronov: r. Chlostůvek (Čech 2017, herb. Čech)
- 6663c 2 Níhov: r. Níhov (Lysák 2002 NDOP), Vlkov: Vlkovský r. (Vicherek 1960 ČNFD, Dvořák 1961 OP, rev. Šumberová in Pladias)
- 6756a 2 Kamenice nad Lipou: Vlčetínský r. (Čech 2012 herb. Čech)
- 6757d 1 Klatovec: NPR Zhejral, r. Zhejral (v r. 1968 Kučera 1992)
- 6758b 2 Hodice: Horní Jilmík (Koutecký 2005 in Čech et al. 2006, Čech 2006 NDOP, Čech & Komárek 2009 NDOP, not. Čech 2005, 2006, 2009, 2011, Čech 2011 herb. Čech), Dolní Jilmík (Koutecký 2005 in Čech et al. 2006, Ekrť 2007 MJ, Čech 2011 NDOP, Čech 2011 herb. Čech), Třešť: r. Vimvejr (Čech 2000, 2006, 2008 NDOP, Čech 2000 MJ, not. Čech 2006, 2008)
- 6758c 2 Řásná: Plodový r. (Zlámalík 2000 MJ), Svatojánský r. (Ambrož 1939a), Velký Pařezitý r. (např. Stuchlý 1958 PR), Řídelov: Malý Pařezitý r. (Čech 2006 NDOP, Čech 2006 MJ, Ekrť & Ekrťová 2006 MJ, Ekrť et al. 2010)
- 6759a 2 Třešť: rybníky na Pouštích, r. Jezírko (Ambrož 1932 OP, CB, rev. Šumberová in Pladias, Čech 2005 MJ, not. Čech 2008, Čech & Komárek 2008 NDOP), Lovětínský r. (Čech 2000 MJ, Čech 2000 NDOP, Čech & Komárek 2008 NDOP, not. Čech 2009), r. Radkovec (Šumberová 1999 ČNFD, Čech 2006 MJ), Stonařovský r. (Čech 1997 MJ, Růžička 1997 MJ, Růžička et al. 1997, Čech 2000 MJ, Čech 2000 NDOP, not. Čech 2000, 2005, 2014)
- 6759d 1 Hladov: rybníček pod r. Hladovem (Ambrož 1939)
- 6762c 2 Pozďatín: Studenecké rybníky, r. Donát (Dvořák 1912 ZMT, Suza 1929, Komárek 2014 NDOP), r. Ostrovec (Suza 1929, Dvořák 1932), Podhorník (Suza 1928 BRNU, Suza 1928 OP, rev. Šumberová in Pladias, Suza 1929), Studenec: r. Hlad (Suza 1932 ZMT, Čech 2009 herb. Čech, Čech & Komárek 2009 NDOP, Jelínková 2009 ZMT)
- 6762d 1 Náměšť nad Oslavou (Dvořák 1932), r. Rathan (např. Rothe 1914 BRNU, Zavřel 1921 BRNU), Okarec: r. Netušil (např. Dvořák 1921 BRNM)
- 6858a 2 Borovná: Nový r. (Čech 2007 herb. Čech, Čech 2007 NDOP, Čech 2007 MJ), Smíchov (not. Čech 2014), Šilhan (Čech 2018 MJ)
- 6858b 2 Telč: Staroměstský r. (Čech 2014 herb. Čech), r. Podhájský (Šumberová 2001 ČNFD), Hájecký ryb. (not. Čech & Komárek 2017)
- 6858d 2 Černíč: r. Černíč (Čech & Doležal 2002 in Chán et al. 2005, Čech 2004 MJ)
- 6859d 2 Zdeňkov: r. Koňas (Čech 2006 MJ, Čech 2006 NDOP, not. Čech 2008, Čech & Komárek 2008 NDOP), r. Prokop (Švarc & Doležal 2001 in Chán et al. 2005, Čech 2005 MJ, not. Čech 2008, Čech & Komárek 2008 NDOP)
- 6960b 1 Moravské Budějovice (Schlosser 1852)

Zdrojová data:

ČNFD: Česká národní fytoecnologická databáze (spravována Ústavem botaniky a zoologie Přírodovědecké fakulty Masarykovy univerzity Brno)

NDOP: nálezová databáze ochrany přírody (spravována Agenturou ochrany přírody a krajiny)

ČR)

Pladias: databáze výskytu druhů projektu Pladias BÚ AV ČR v Průhonicích (Wild et al. 2019)

Zkratky veřejných herbářů jsou uvedeny dle Index Herbariorum (Thiers 2018)

Citovaná literatura – viz Bibliografie projektu (<http://www.prirodavysociny.cz/cs/38/cevnate-rostliny>)