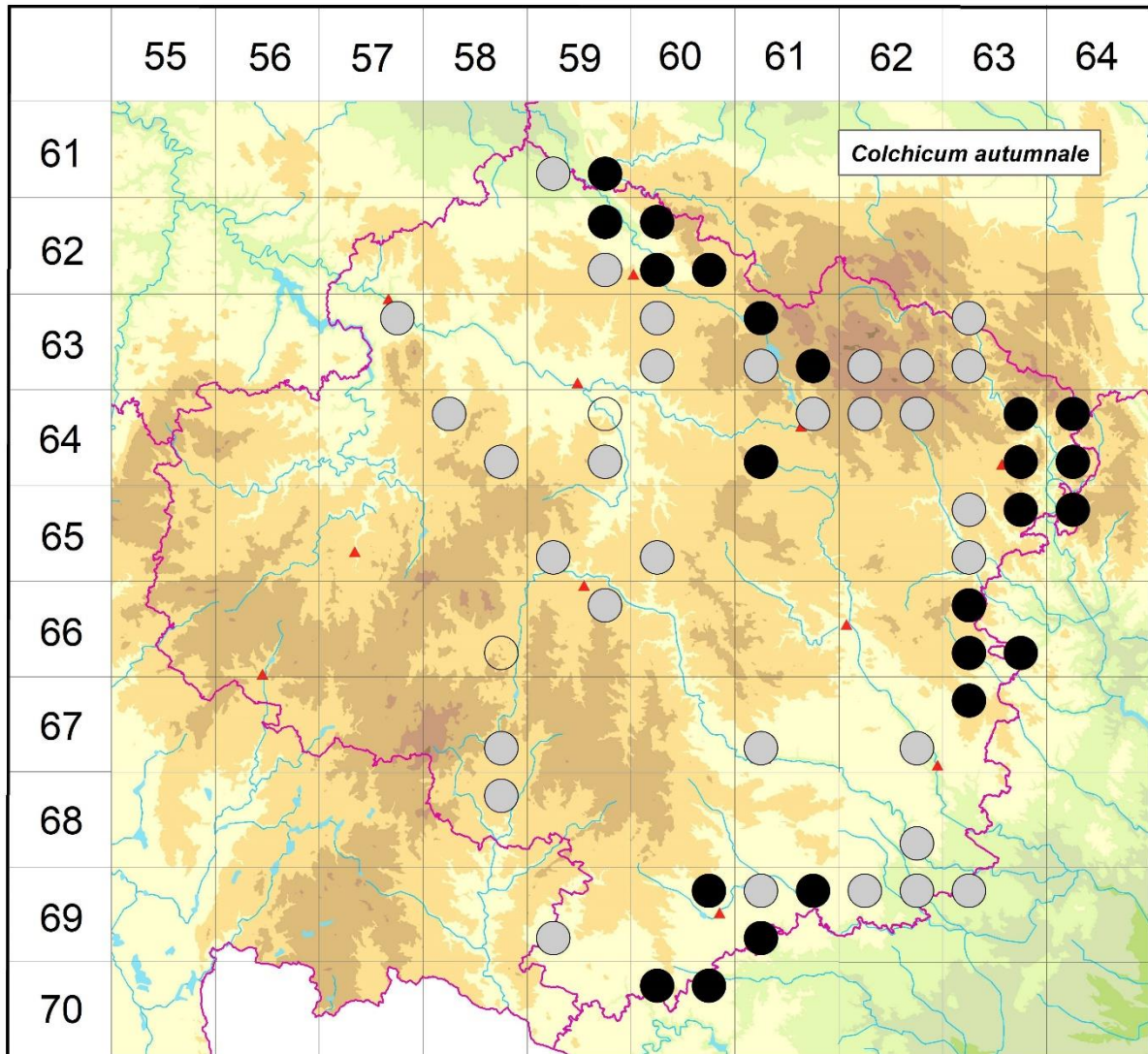


Rozšíření *Colchicum autumnale* na Vysočině

Červená kniha květeny Vysočiny

Čech L., Ekrt L., Ekrtová E., Juříčka J. & Jelínková J.

Vytvořeno: 2020-05-18



- 1 = historický výskyt do r. 2000
- 2 = recentní výskyt od roku 2000 (včetně)
- 3 = nepůvodní výskyt

- 6159c 1 Vilémov: 6159c (Faltys 1990)
- 6159d 2 Chuchel: Chuchelská stráň (not. Čech 2009, Gutzerová 2012 in NDOP)
- 6259b 2 Jerišno: opukové stráně a les Kramolíny mezi obcí a Čečkovcem (Hadač et al. 1994), Lůmky za Rouzní (not. Čech 2009), louka pod Soldátem (not. Čechová 2009), Víška (Vozanka 2000 NDOP)
- 6259d 1 6259d (Faltys 1990)
- 6260a 2 Horní Lhotka: opuková stráň (Hadač et al. 1994), Jeníkovec: Jeníkovická stráň, Hranice, Maleč (v r. 1993 Jirásek 1995), Libice nad Doubravou, Hranice u Malče, Maleč u Chotěboře, Jeníkovec: řada lokalit (not. Čech 1992-2014)
- 6260c 2 Bezděkov, Libice nad Doubravou, Malochyně: řada lokalit (not. Čech 1992-2011), Hařilova Lhotka: u Šiškovského r., Chotěboř: Eckhartův r. (Kučerová 1994), Libice n. Doubr.: Bílá

- stráň (Jirásek 1995), Malochyně, Štěpánov (Hadač et al. 1994), Štěpánov (Kučerová 1994)
- 6260d 2 Nový Studenec, Sloupno (Hadač et al. 1994), Podmoklany: řada lokalit (not. Čech 1994-2014, Hadač et al. 1994, Čech 2003 NDOP), Sobiňov: podél žel. trati Z zastávky Sopoty (Bureš 1989 MJ), za zemědělským družstvem ZSZ obce (Bartošová 2014 NDOP)
- 6357b 1 Ledec nad Sázavou: na J okraji města na travnatých svazích (Kobrlé in Čábera 1969b)
- 6360a 1 Česká Bělá: louky bělsko-kejtínské [kojetínské] (Fiedler 1944)
- 6360c 1 Česká Bělá: škarpa u Pibilova lesíka (Štefánek 1961)
- 6361a 2 Hluboká u Krucemburku (Lysák 2001 NDOP), stráň nad Doubravníkem (not. Čech 1993), Křížová: u silnice na Z okraji obce (Faltys 1989 NDOP), Vojnův Městec: U pramenů (not. Čech 2014), Staré Ransko: JZ břeh rybníka na V okraji obce (v r. 1964 Růžička 1999)
- 6361c 1 Polnička: PR Pod Kamenným vrchem (not. Růžička 1988, 1995, Růžička 1991, 1999)
- 6361d 2 Sklenné: PP Sklenské louky (not. K. Juříčková 2015)
- 6362c 1 Fryšava pod Žákovou horou: u Fryšavy (Havelka 1896), Tři studně: u r. Medlova (Havelka 1896), Rokytno: za Rokytnem (Havelka 1896)
- 6362d 1 Sněžné: u Německého [dnešní Sněžné] (Havelka 1896)
- 6363a 1 Sedliště: Žákovina (Faltysová 1991 NDOP), Borovnice: u Borovnice dosti hojně (Šmarda 1943b)
- 6363c 1 Jimramov, Nový Jimramov (Formánek 1887)
- 6458a 1 Humpolec: na louce před domem p. Husáka v Litochlebích (1963 in Čábera 1969b)
- 6458d 1 Herálec: mokré louky pod městem (Letáček, Kobrlé in Čábera 1969b)
- 6459b 3 Baštínov: zahrada (Schwarzel 1864 MJ, 1866 MJ, 1867 MJ, 1876 MJ)
- 6459d 1 Šlapanov: okolí (Stránský cca 1860 MJ)
- 6461b 1 Žďár n. Sáz. (Formánek 1887, Havelka 1896)
- 6461c 2 Matějov: vrbiny S obce (Miklová 2002 NDOP)
- 6462a 1 Nové Město: na loukách u Skuteckého r. nedaleko žel. zastávky (Smejkal 1960), Vlachovice: na moliniových loukách u lesa Ochozy (Smejkal 1960), Veselíčko: v Červených žlebech (Havelka 1896)
- 6462b 1 Nové Město n. Mor.: PP U Bezděkova (Grüll 1985a), Studnice: nad údolím Kaňásky (Sádecký 1973 MJ), na louce u mlýna Bezděkova (Havelka 1896), Studnice: na loukách v pramenné oblasti novoměstského vodovodu (Smejkal 1960)
- 6463b 2 Nyklovice, Vír (Staňková 2003 NDOP)
- 6463d 2 Bystřice n. Pernšt., Bratrušín (Čáp 2003, 2006 NDOP), Pivonice: Zubštejn, Pyšolec, Kozlov: Kozlovská Horka (Čáp 1981 NDOP, Staňková 2003 NDOP)
- 6464a 2 Velké Tresné: Nyklovický potok (not. Čech 2001), Velké Tresné, Malé Tresné (Staňková 2003 NDOP)
- 6464c 2 širší okolí Lhoty u Olešnice (Lacina 2002 NDOP, Staňková 2003 NDOP), Prosetín: Kopaniny (not. Čech 2005), Štěpánov n. Svrat.: Bednářova louka, Hrachovec (Šilhanová & Unar 1995), Švařec: NPP Švařec (Krausová 1984 MJ, Krausová 1985, not. Čech 1999, Lysák 2005 NDOP), Pod Horou (not. Čech 2005)
- 6559c 1 Rantířov: v nepatrném množství na loučce u Zaječího skoku (Ambrož 1925), Plandry: nad pravým břehem Jihlavy mezi řekou a tratí ojedinele (Ambrož 1925, Růžička et al. 1968-2011)
- 6560c 1 Vysoké Studnice: na mokré louce u Jamneského potoka 1,5 km S obce (Laštovička 1965 in Růžička et al. 1968 - 2011)
- 6563a 1 Rožná: Zlatkovská hora, Horní Rozsíčka: K Jivinám (Čáp 1981 NDOP)
- 6563b 2 např. Býšovec, Smrček (Štryplová & Bureš 1995, Čáp 2003 NDOP), Olešnička (Lacina 2002 NDOP), Vrtěžíř: Vrtěžířský potok (Čáp 1981 NDOP), Kudleny (not. Čech 2004)
- 6563c 1 Dolní Libochovát: Meziboří, Černý les (Pluhař 1990 Pladias)
- 6564a 2 Dolní Čepí, Chlébské, Čtyři Dvory, Ujčov, Olešnička: řada lokalit (not. Čech 2000-2007), Dolní Čepí: Křížník (Ekrtová & Ekrt 2013b), Chlébské: PR Údolí Chlébského potoka (Grüll 1984a, Sutorý 1997 NDOP, Lacina 2002 NDOP, Houzarová 2010 ZMT, Broum 2013 NDOP), Kasany, Ujčov: Jalovcová hora (Štryplová & Bureš 1995)

- 6658d 3 Buková: Bukovské rybníčky (not. Čech 2009, téměř jistě vysazeno, Ekrťová & Ekrť 2016b)
- 6659b 1 Jihlava: Špitálská louka (Oborný 1883-1886, Pokorný in Formánek 1887)
- 6663a 2 Radňoves: louka v údolí Libochovky Sv obce (not. Čech 2002, Lysák 2002 NDOP)
- 6663c 2 Křoví: olšina při potoce SZ obce (Lysák 2002 NDOP)
- 6663d 2 Pánov: pastvina ZJZ obce (Filipov 2014 NDOP)
- 6758d 1 Volevčice: louky při silnici Telč - Studnice (Diener 1958)
- 6761c 1 Sokolí: údolí Jihlavy, louka Vejrka (Jičínský 1923 ZMT)
- 6762d 1 Ocmanice (Dvořák 1920 ZMT)
- 6763a 2 Velká Bíteš: v nivě Bitýšky u Prostředního mlýna (Filipov 2014 NDOP)
- 6858b 1 Hostětice: JV okraj obce (Diener 1943 MJ, not. Havránková 1965)
- 6862d 1 Dalešice: údolí Jihlavy (Suza 1931b)
- 6959c 1 Jemnice: les Bažantnice (Houzarová 1991, 1994 ZMT)
- 6960b 2 Litohoř: příkop u silnice mezi lesem a loukou JJZ zámečku v obci (Grulich 2011 in Grulich 2014), Moravské Budějovice: pod Novým r. (Balátová-Tuláčková & Ondráčková 1993, Kalásek 1927 ZMT, Ondráčková 1992 ZMT, not. Čech 2002)
- 6961a 1 Jaroměřice nad Rokytnou (Oborný 1883-1886, Güttler 1928)
- 6961b 2 Příštpo (Güttler 1928), olšina na okraji Příštpského lesa JZ obce (Chlapek 2003 NDOP)
- 6961c 2 Ohrazenice: více lokalit v nivě potoka Nedveka (Güttler 1927, Houzarová & Ondráčková 1990 ZMT, Houzarová 1983 ZMT, Balátová-Tuláčková & Ondráčková 1993, Šmarda 2001 NDOP, Chytrý & Chytrá in Grulich 2014), Zvěrkovice, Hostim (Güttler 1928)
- 6962a 1 Hrotovice: údolí Rouchovanky, trať Černá kopanina (Kafka 1985 ZMT, not. Kafka 1996)
- 6962b 1 Hrotovice: Nové Dvory (Sutorý & Ondráčková 1993 in Koblížek et al. 1998)
- 6963a 1 Dukovany: údolí Jihlavy, PR Dukovanský mlýn, část Pohaniska (Ondráčková 1995 ZMT)
- 7060a 2 Nové Syrovice (Houzarová 2002), Velký Dešov (Houzarová 2002 NDOP), Novosyrovičský les, údolí Bítovského potoka, Nový r. (Güttler 1928, Houzarová & Ondráčková 1991 ZMT, Houzarová & Ondráčková 1992 ZMT)
- 7060b 2 Nové Syrovice (Houzarová 2002 NDOP), více lokalit v Novosyrovičském lese (Güttler 1928, Růžička 1971 MJ, Houzarová & Ondráčková 1989 ZMT, not. Čech 2009, 2010, Houzarová 2013 ZMT), pod r. Dědek (Ondráčková 1981 ZMT), údolí Spetického potoka (Houzarová & Ondráčková 1987 ZMT, Houzarová 2001 ZMT), PP U Lusthausu, PR Habrová seč (Blažek 2014 NDOP)

Zdrojová data:

ČNFD: Česká národní fytoecnologická databáze (spravována Ústavem botaniky a zoologie Přírodovědecké fakulty Masarykovy univerzity Brno)

NDOP: nálezová databáze ochrany přírody (spravována Agenturou ochrany přírody a krajiny ČR)

Pladias: databáze výskytu druhů projektu Pladias BÚ AV ČR v Průhonicích (Wild et al. 2019)

Zkratky veřejných herbářů jsou uvedeny dle Index Herbariorum (Thiers 2018)

Citovaná literatura – viz Bibliografie projektu (<http://www.prirodavysociny.cz/cs/38/cevnate-rostliny>)