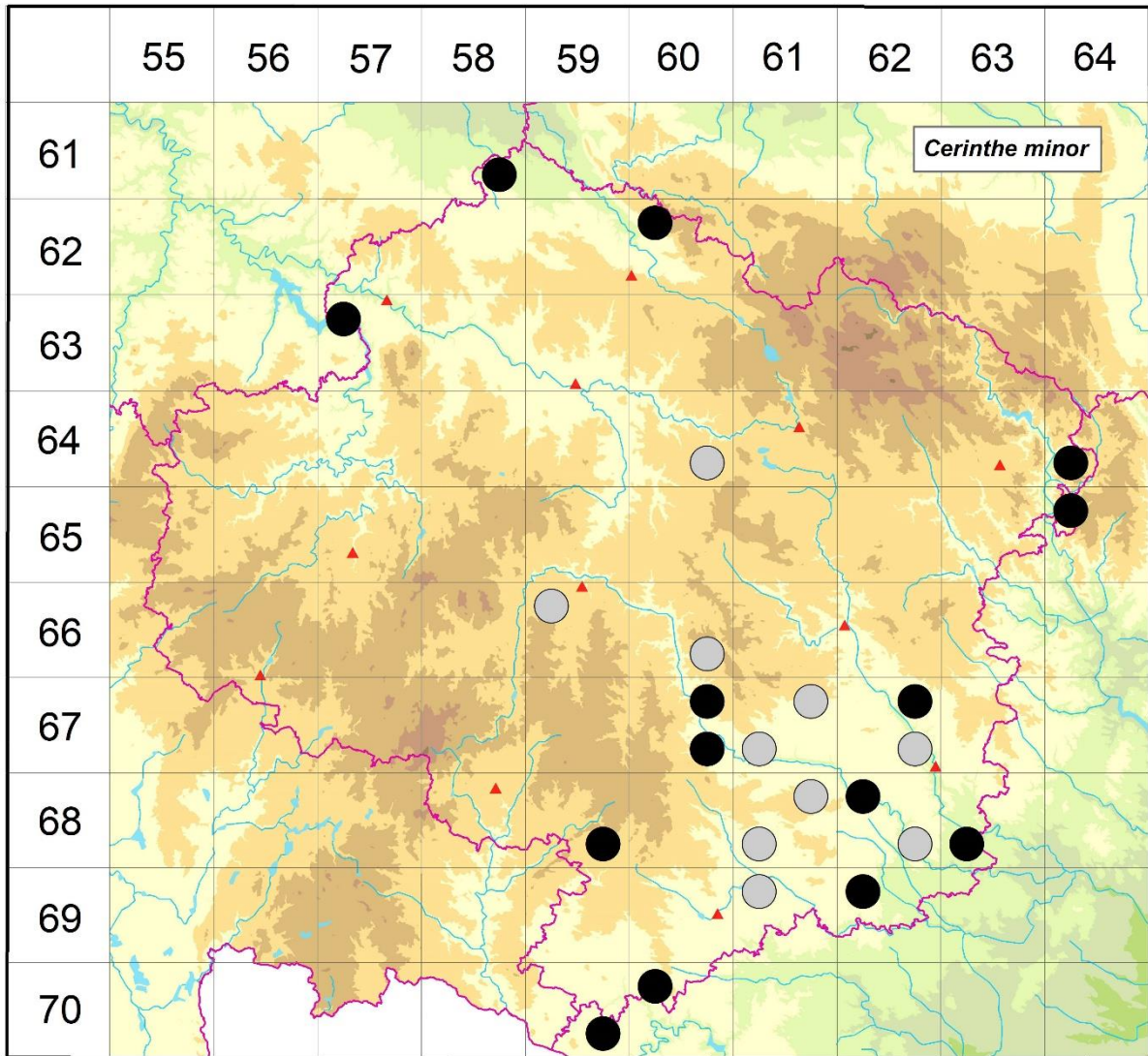


Rozšíření *Cerinth minor* na Vysočině

**Červená kniha květeny Vysočiny**

Čech L., Ekrt L., Ekrtová E., Juříčka J. & Jelínková J.

Vytvořeno: 2019-06-11



- 1 = historický výskyt do r. 2000
- 2 = recentní výskyt od roku 2000 (včetně)
- 3 = nepůvodní výskyt

- 6158d 2 Golčův Jeníkov (Brázda 2003 NDOP)
- 6260a 2 Maleč u Chotěboře (Málková 2001 NDOP), Malečská stráň (Čech 2008 MJ)
- 6357a 2 Kožlí (Doležal 2003 NDOP), Boroviny (Čech 1996 herb. Čech)
- 6460d 1 Poděšín: v lese na travnatých cestách asi 2 km SZ obce (ředitelka ZŠ Dobronín 1986 in Růžička et al. 1968-2011)
- 6464c 2 Švařec, Borovec, Koroužné, Brťoví: několik lokalit (not. Čech 1999-2014), NPP Švařec (Krausová 1984 MJ, Krausová 1985, Lysák 2005), Borovec (Broum 2014 NDOP), Brťoví (Lysák 2003 NDOP), Štěpánov n. Svrat.: U Hamrů (Blažek 2014 NDOP)

- 6564a 2 Dolní Čepí: několik lokalit (not. Čech 2003-2014), PP Křižník (Božková 2004, Ekrťová & Ekrť 2013b), Chlébské: PP Údolí Chlébského potoka (Grüll 1983a), Olešnička: Na vápně (Čech 2003 herb. Čech)
- 6659a 1 na náspu vojenské střelnice [u Rančářova] (Ambrož 1929)
- 6660d 1 Bransouze (Diener 1942 Pladias), Chlum: údolí Jihlavy (Ondráčková 1963-1993)
- 6760b 2 Červená Lhota: břeh Jihlavy (Ondráčková 1963-1993), Číhalín, Nová Ves u Třebíče: několik lokalit na vápencových čockách (not. Čech 2007-2011), Číhalín (Danihelka & Čech 2011 in Grulich 2014), Číchov (Růžička 1973 MJ, Ondráčková 1963-1993), Nová Ves (Ondráčková 1974 ZMT, Zelený 2006)
- 6760d 2 Čechočovice: vápencový lom 2 km ZSZ obce (not. Ekrť & Ekrťová 2015)
- 6761b 1 Trnava (Picbauer 1906)
- 6761c 1 Třebíč: Poušov, Krajčková stráž (Uličný 1898 ZMT, Jičínský 1909, 1924, 1925 ZMT), svahy zámecké zahrady (Suza 1931b), Řířov (Picbauer 1906)
- 6762b 2 Jasenice (Štěpánek 2011 in Grulich 2014), lom (not. Čech 2002), Naloučany (Lysák 2002 NDOP), Vaneč: údolí Oslavy (not. Sklenář 1988)
- 6762d 1 Náměšř nad Oslavou (Römer in Formánek 1887)
- 6859d 2 Krasenice: lom u Maškova mlýna (Čech 2003 MJ), opuštěný vápencový lom u Želetavky (Houzarová 1983, 2014 ZMT, Houzarová 1983 in Zelený 2006, Švarc 1999 in Chán et al. 2005, Ekrťová & Ekrť 2012)
- 6861b 1 Dolní Vilémovice (Zavřel in Formánek 1887)
- 6861c 1 Horní Újezd (Güttler 1928)
- 6862a 2 Kozlany: hrad Kozlov (Ondráčková 1965 ZMT), Plešice: Staré duby (not. Čech 2005 Ekrťová & Ekrť 2015b)
- 6862d 1 Kramolín: údolí Jihlavy, 2 km ZSZ obce (Ondráčková 1969 ZMT)
- 6863c 2 Kuroslepy: Kraví hora (not. Čech 2008, Chrtěk & Čech 2011 in Grulich 2014, Čech in Ekrť et al. 2014), Mohelno: NPR Mohelenská hadcová step (Dvořák 1927, Unar 1996)
- 6961a 1 Jaroměřice nad Rokytňou (Güttler 1928)
- 6962a 2 Rouchovany: Mstěnice, areál vykopávek (not. Čech 2011)
- 7059d 2 Kostníky: PR Suché skály (not. Čech 2006, Šmarda 2008, Houzarová 2010 NDOP), Lubnice: u Želetavky (Šimek 1975 MJ, Růžička 1968 MJ, Růžička 1985 MJ)
- 7060a 2 Dešov: údolí Želetavky, trať Marničky (not. Houzarová 2014), Velký Dešov (Šmarda 2003 NDOP)

#### Zdrojová data:

ČNFD: Česká národní fytoecnologická databáze (spravována Ústavem botaniky a zoologie Přírodovědecké fakulty Masarykovy univerzity Brno)

NDOP: nálezová databáze ochrany přírody (spravována Agenturou ochrany přírody a krajiny ČR)

Pladias: databáze výskytu druhů projektu Pladias BÚ AV ČR v Průhonicích (Wild et al. 2019)

Zkratky veřejných herbářů jsou uvedeny dle Index Herbariorum (Thiers 2018)

Citovaná literatura – viz Bibliografie projektu (<http://www.prirodavysociny.cz/cs/38/cevnete-rostliny>)