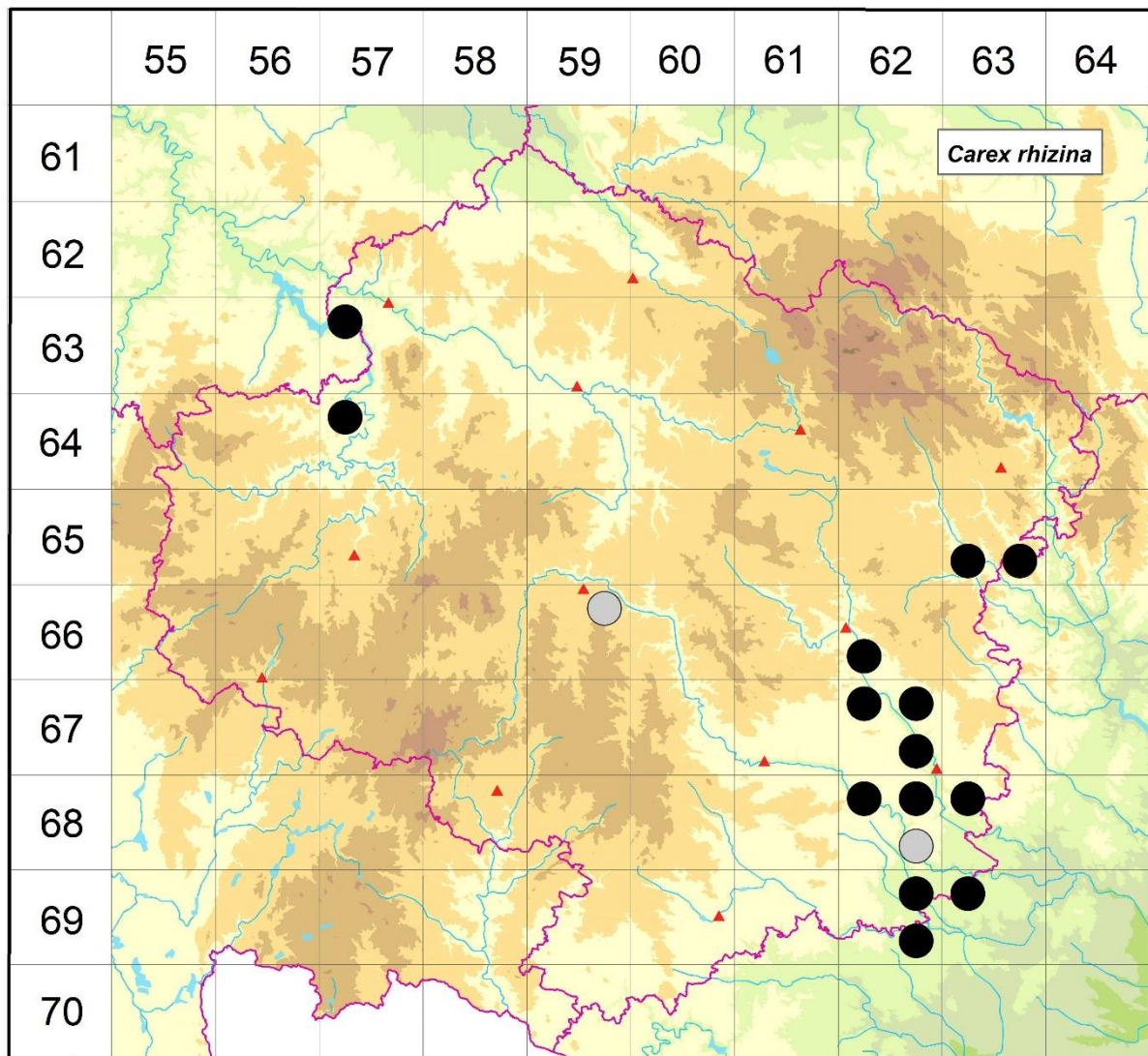


Rozšíření *Carex rhizina* na Vysočině

Červená kniha květeny Vysočiny

Čech L., Ekrt L., Ekrtová E., Juříčka J. & Jelínková J.

Vytvořeno: 2019-06-10



- 1 = historický výskyt do r. 2000
- 2 = recentní výskyt od roku 2000 (včetně)
- 3 = nepůvodní výskyt

- 6357a 2 Habrovčice: Skály Petrkov (Čech 2006 MJ, Čech in Hadinec & Lustyk 2006)
- 6457a 2 Vojslavice nad Želivkou: Skály pod Horkou (Čech 2005 MJ, not. Čech 2014), břeh nádrže Švihov (Čech in Hadinec & Lustyk 2006), Píšť: U tlapy (Čech 2006 MJ), soutok dvou potůčků na L břehu nádrže Švihov (Čech in Hadinec & Lustyk 2006)
- 6563c 2 Habří: Proti pile (not. Čech 2002, 2008), v údolí Loučky na amfibolitových skalách (Suza 1942 in Šmarda 1944, Lysák 2002 NDOP)
- 6563d 2 Věžná na Moravě: údolí Nedvědičky u Spáleného mlýna (Zlatník 1940 in Šmarda 1944, Čáp 1981 NDOP, Čech 2003 MJ, Lysák 2003 NDOP)
- 6659b 1 Malý Beranov: na skále u Kamenného mlýna (Suza 1948)
- 6662c 2 Osové: Libenice (Čech 2002 MJ), Petráveč: skály nad Oslavou (Skopal in Skryja 1973, Bureš & Filippov 2011 in Grulich 2014), Rohy: údolí Oslavy (Lysák 2001 NDOP)

- 6762a 2 Dolní Heřmanice: nad Hamžovým mlýnem a u Hamžova mlýna (Skopal in Skryja 1973, Lysák 2001 NDOP, Čech 2002 ZMT, Čech 2012 herb. Čech)
- 6762b 2 Čikov: Panna s beránkem (Čech 2007 ZMT), Vaneč: Kolečko (not. Čech 2006)
- 6762d 2 Čikov: nad údolím Oslavy (Čech 2007 ZMT)
- 6862a 2 Chroustov u Třebenic: u Blýskavého potoka (Čech 2002 ZMT, Čech 2003 ZMT), Stropěšín (Lysák 2000, 2003 NDOP)
- 6862b 2 Březník, Sedlec u Náměště nad Oslavou: několik lokalit v údolí Oslavy (not. Čech 2003-2011, Čech in Hadinec & Lustyk 2006, Ekrt 2010 MJ, Čech 2011 in Grulich 2014, Ekrt et al. 2014), Vlčí kopec u Glorietu (Dvořák 1932, Dvořák 1933 ZMT, Jičínský 1936 ZMT)
- 6862d 1 Kladeruby nad Oslavou: Zelený kopec (Ondráčková 1968 ZMT), více údajů v okolí Kramolín: údolí Jihlavy (Ondráčková 1968 ZMT, Houzarová & Ondráčková 1992 ZMT), Skryje: údolí Jihlavy (Ondráčková 1968 ZMT)
- 6863a 2 Březník: údolí Chvojnice (Čepelová in Ekrt et al. 2014), Sedlec u Náměště nad Oslavou, Březník: údolí Oslavy (not. Čech 2003-2011), Sudice: údolí Chvojnice (Dvořák 1932)
- 6962b 2 Dukovany: okolí Rabštejna (Ondráčková 1966 ZMT, Ondráčková 1973 ZMT, not. Čech 2007)
- 6962d 2 Šemíkovice: nad Bendovým mlýnem (not. Čech 2005), Šemíkovice: Výří skála (Ekrt 2016 MJ)
- 6963a 2 Dukovany: v lese S od býv. hájovny Hrad (not. Čech 2007, Čech 2017 herb. Čech), Lhánice: PR Velká skála (Juřica 2011 NDOP)

Zdrojová data:

ČNFD: Česká národní fytoocenologická databáze (spravována Ústavem botaniky a zoologie Přírodovědecké fakulty Masarykovy univerzity Brno)

NDOP: nálezová databáze ochrany přírody (spravována Agenturou ochrany přírody a krajiny ČR)

Pladias: databáze výskytu druhů projektu Pladias BÚ AV ČR v Průhonicích (Wild et al. 2019)

Zkratky veřejných herbářů jsou uvedeny dle Index Herbariorum (Thiers 2018)

Citovaná literatura – viz Bibliografie projektu (<http://www.prirodavysociny.cz/cs/38/cevnete-rostliny>)