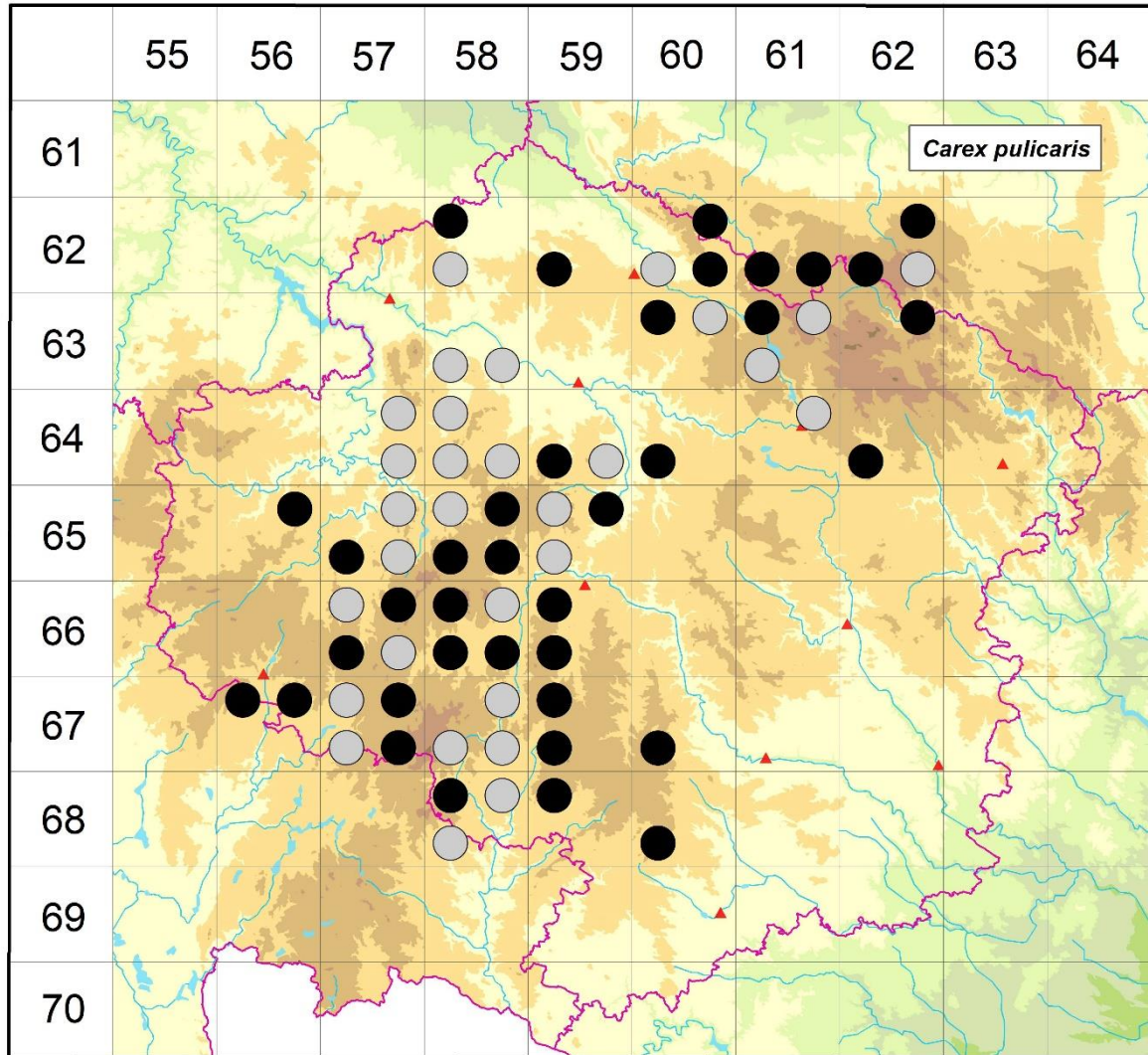


Rozšíření *Carex pulicaris* na Vysočině

Červená kniha květeny Vysočiny

Čech L., Ekrt L., Ekrtová E., Juříčka J. & Jelínková J.

Vytvořeno: 2019-12-05



- 1 = historický výskyt do r. 2000
- 2 = recentní výskyt od roku 2000 (včetně)
- 3 = nepůvodní výskyt

- 6258a 2 Dobrnice: Žlab u Dobrnice (Čech 1994 a 2002 MJ), Hroznětínská louka (Čech 1999 herb. Čech, not. 1994-2012)
- 6258c 1 Světlá n. Sáz.: údolí Žebrákovského potoka (Blažková 1978 ČNFD)
- 6259c 2 Jiříkov: PR Havranka (Čech 1995 herb. Čech, Čech 1999, Čech 2004 NDOP, not. Čech 2004, 2012)
- 6260b 2 Dlouhý (Neuhäusl & Neuhäuslová 1971 in Hadač et al. 1994, Řepka et Bureš 1989 in Kučerová 1994), Chloumek: PR Maršálka (Malátková in Malátková & Horník 2007, Čech 2008 MJ), Kocourov (Horník 2008 NDOP)
- 6260c 1 Bílek (Válek 1948, Válek 1948 in Kučerová 1994)
- 6260d 2 Hudeč (Faltys 1984, Bureš et Řepka 1989, 1991 in Kučerová 1994), Podmoklany: PR Zlatá louka (Řepka & Faltysová 1990 in FK Hlinsko in NDOP, Bureš & Řepka 1991, not. Čech 1993-2014, Hadač et al. 1994), PR Mokřadlo (Čech 1998 MJ, Rusňák 2002),

- rašeliníště J obce (Faltys, Roušar 1988, Trávníček et Řepka 1990 vše in Kučerová 1994), Rovný (Faltys 1983, 1987, Faltysová 1987, Řepka et Bureš 1989, 1991 - vše in Kučerová 1994)
- 6261c 2 Stružinec: u rybníka Januš (Řepka et Bureš 1989, 1991 in Kučerová 1994, Hadač et al. 1994, Jirásek 1995, Čech 1998 MJ), Očarovaný palouk (Čech 2014 herb. Čech), u železniční zastávky (Grulich 1990, Řepka et Bureš 1991 in Kučerová 1994)
- 6261d 2 Chlumětín: Chotáry (not. Čech 2014), Jeníkov u Hlinska: PP Louky v Jeníkově (Hadač et al. 1994, Samková & Prausová 1999 in Faltys in litt., Peterka 2013, not. Čech 2014), Kameničky: pod Vojtěchovým kopcem (not. Čech 2014), Vortová (Bureš 1985 BRNU)
- 6262b 2 např. Borová u Poličky, Františky (Bureš & Řepka 1991, Rydlo 1980 ROZ, rev. Grulich, Peterka 2013)
- 6262c 2 Chlumětín (Hendrych 1946 PR, rev. Grulich, Hendrych 1951), Svratouch: PP U Tučkovy hájenky (Peterka 2013)
- 6262d 1 Borová u Poličky (Skalický 1990 in FK Hlinsko in NDOP)
- 6358c 1 Lipnice nad Sázavou: U Malířovny (Čech 1994 herb. Čech, jistě i po roce 1995), PR Kamenná trouba (Růžička 1995 MJ)
- 6360a 2 Střížov u Chotěboře (Jirsová-Kučerová 1992 MJ, Čech in Hadač et al. 1994, not. Čech 1997-2009, Čech 2003 MJ, Rusňák 2003 NDOP)
- 6360b 1 Staré Ransko: NPR Ransko (Faltys 1985), PR Ranská jezírka (Domin 1924, Rybenský 1975, Procházka 1981, Krátká et Faltys 1982, 1987 - vše in Kučerová 1994, Faltys 1981 NDOP), okolí obce (Neuhausl et Neuhauslová 1964, Krátká et Faltys 1982, 1983, Řepka et Bureš 1989, 1991 - vše in Kučerová 1994, Rybenský 1975 in Procházka 1981, Bureš & Řepka 1991)
- 6361a 2 Hluboká: břehy Doubravy (Faltysová 1987, Skalický 1990 - vše in Kučerová 1994), rybník Doubravník (Domin 1924, Faltys 1982 NDOP, Krátká et Faltys 1982, Skalický 1990 - vše in Kučerová 1994), PR Řeka (Faltys 1990 NDOP), Radostín: Malé Dářko (Rybníček 1964, Bureš & Řepka 1991, Košnar 2005 Pladias), Vojnův Městec: Pod hlohy (Čech 2014 herb. Čech)
- 6361b 1 Herálec na Moravě (Balátová-Tuláčková 1980b, Bureš & Řepka 1991, not. Čech 1996, Růžička 1996 MJ, Růžička et al. 1999)
- 6361c 1 Radostín: Padrtiny (Kovář 1898 BRNU, rev. Grulich, Holubičková 1961)
- 6362b 2 České Milovy (Bukáčková 2012 NDOP)
- 6457b 1 Jiřice (Dostál 1974 MJ)
- 6457d 1 Komorovice (Skalický 1974 in Skalický & Štech 2000), Záhoří: rybník Jambor (Vaněček 1974 KHMS, rev. Grulich)
- 6458a 1 Kejžlice: k samotě Orlovy (Růžička 1974 MJ, Růžička 1974 in Skalický & Štech 2000), Kejžlice: PR Kamenná trouba (Lustyk 1997 in Čech 2003)
- 6458c 1 např. Hněvkovice: Pod Trucbabou (Houfek 1974 in Skalický & Štech 2000), Plačkov (Koblížek 1974 in Skalický & Štech 2000, Šachl 1974 ROZ, rev. Grulich)
- 6458d 1 Kamenice u Herálce: více lokalit (FK 1974, Faltys 1983 vše in Kučerová 1994, Čech 1997 MJ), Skorkov u Herálce (Rybníček & Rybníčková 1970, Růžička 1974 in Skalický & Štech 2000, Lysák 1997 in Čech 2003), rašeliniště u Skorkova (Čech 1994 herb. Čech), u Úsobského potoka (Růžička 1974 MJ)
- 6459c 2 Chválkov (Štefánek do 1960, Deyl 1974 in Faltys et Faltysová 1992 - vše in Kučerová 1994), Kosovy: Maliní (Lysák 1997 in Čech 2003), Petrovice: potok Žabinec (Švarc 1974 MJ, Sofron 1974 in Faltys et Faltysová 1992 a Faltysová 1987 - in Kučerová 1994), Štoky: pod Chyšeckým kopcem (not. Juřička 2004, Čech 2011 herb. Čech), Úsobí: pod Máselným kopcem (Sofron 1974 in Skalický & Štech 2000)
- 6459d 1 Pozovice (Rybníček & Rybníčková 1970)
- 6460c 2 Dolní Věžnice (Jatiová 1962, Rybníček & Rybníčková 1970, Bureš 1987 MJ, Špinar 2002 NDOP, Čech 2006), Bejčina (Faltys 1988, Faltysová 1989 vše in Kučerová 1994, Čech 1996 MJ, Juřička 2009 MJ)
- 6461b 1 Hamry n. Sáz.: rybník na potoce Šabrava (Bureš & Řepka 1991), Stržanov (Rybníček 1974), Žďár n. Sáz.: Kořínkův rybník, Vysoké (Kovář 1898 PR, PRC, rev. Grulich, Podpěra 1928)
- 6462c 2 Hodíškov (not. Čech 2000, Lysák 2000, Lysák 2004 NDOP)
- 6556b 2 Mašovice: pod Medvědíím (Čech 2006 MJ)

- 6557b 1 Jelcovy Lhotky: rybník Horní Kladina (Řepka & Lustyk 1995), Onšovice (Sofron 1974 in Skalický & Štech 2000), Služátky: Služátecký rybník (Vydrová 1984 ROZ, rev. Grulich)
- 6557c 2 Vlášence u Pelhřimova: rybník Za stráží (Jiřík 1951 CB, rev. Grulich, Čech 2002 MJ)
- 6557d 1 Proseč pod Křemešníkem: u samot Zálesí, Nemojov: samota Na Horách (Skalický et al. 1985 in Chán et al. 2001), Strměchy (Čech 1995 herb. Čech), Střítež pod Křemešníkem: U hráze (Čech 1995 MJ), za r. Struhovcem (Čech 1997 MJ), Zachotín: Horní Kladina (Deyl 1974 in Skalický & Štech 2000)
- 6558a 1 Častonín (Řepka 1993 MJ), Dudín: U Roubalů (Čech 1994 herb. Čech), Mladé Bříště: soutok Kladinského a Jankovského potoka (Růžička 1974 MJ), Ústí: Za Pláništěm (Čech 1994 herb. Čech), Zachotín (Čech 1998 MJ), Zachotín, Mysletín: niva Jankovského potoka, Dudín, u hájovny Opálená (Řepka & Lustyk 1995)
- 6558b 2 Branišov u Jihlavy: U Farského lesa (Čech 1994 herb. Čech, not. Čech 2002, Čech 2002 MJ), K Branišovsku (Čech 2002 MJ), PP Hajnice (Ekrťová et al. 2015c), Šimanov: PR Šimanovské rašeliníště (Skalický 1974 in Skalický & Štech 2000, not. Čech 1993, Čech 1993 herb. Čech), Větrný Jeníkov (Růžička 1974 MJ, Čech 1998 MJ, 2007 MJ), Zbinohy: u Hájnice (Čech 2011 herb. Čech), Mlýnský rybník (Sofron & Růžička 1974 in Skalický & Štech 2000)
- 6558c 2 Chaloupky (Rybníček & Rybníčková 1970), Jankov (not. Čech 1993, Ekrť et Ekrťová 2007 MJ), Milíčov: PR Na Oklice (Růžička 1983 MJ, 1989 MJ, Grulich 1989 MMI in Pladias, Růžička 1989, not. Čech 1992-2012, Růžička et al. 1998, Štech 2005 in Čech et al. 2006, Dvořáčková & Juříčka 2006, Houzarová 2010 ZMT, Ekrťová et al. 2015c), Opatov: U Štědrů (Čech 1995 MJ), Za Hovorkovým mlýnem (not. Čech 1995-2014), U Kokešů (Čech 2004 herb. Čech), Sázava pod Křemešníkem (not. Čech 1996), Vyskytná: pod Hadím vrchem (Čech 1997 herb. Čech), Nad Stupníkem (Čech 1997 herb. Čech)
- 6558d 2 Dušejov: Na dolině (not. Čech 2012), Dušejov: PR Chvojnov (Rybníček & Rybníčková 1970, Růžička 1982 MJ, not. 1988 a 1991, Růžička 1989, not. Čech 1993-2012, Růžička et al. 1998, Trávníček 2005 in Čech et al. 2006, Ekrťová et al. 2014d, not. Juříčka 2014), Jiřín: u Skřivánku (Čech 2010 MJ), u Šeredů (Ekrťová et al. 2015c), Vyskytná nad Jihlavou (Růžička 1983 MJ), Zbilidy (Růžička 1980 MJ)
- 6559a 1 Petrovice: Maliní (Sofron 1974 in Skalický & Štech 2000), Smrčná (Faltys 1990)
- 6559b 2 Antonínův Důl (Čech 2000 MJ, Čech 2000 herb. Čech), Střítež u Jihlavy (Faltys 1990)
- 6559c 1 Rantířov (Picbauer 1917 BRNU, rev. Grulich, Podpěra 1928)
- 6657a 1 Rovná u Zajíčkova, Rynárec (Rybenský 1976 in Chán et al. 2001)
- 6657b 2 Sázava pod Křemešníkem: Čermákovy louky (not. Čech 2008), Letny u Dobré Vody (Rybenský 1978 in Chán et al. 2001), Radňov (Rybenský 1982 in Chán et al. 2001), Zajíčkov: rybník Dubinka (Rybenský 1980 in Chán et al. 2001)
- 6657c 2 Častrov: Nad Kobylou (Čech 2006 MJ), Veselá: Pod Březinou (Čech 1997 MJ), Vlášence-Drbohlavy (Růžička 1974 BRNM, rev. Grulich), PR V Mezence (Růžička 1973 MJ, 1974 MJ, 1987 MJ, not. Čech 2005), Veselá (Rybenský 1978 in Chán et al. 2001)
- 6657d 1 např. Horní Cerekev: rybník Samson (Rybenský 1977 in Chán et al. 2001), Nová Buková (Rybenský 1984 in Chán et al. 2001), Polesí: les Borky (Řepka 1985 herb. Řepka in Pladias)
- 6658a 2 Hojkov: Pod mezí (Čech 1996 herb. Čech), r. Sviták a okolí (Růžička 1982 MJ, Růžička 1989, not. Růžička 1989, Čech 1993 herb. Čech, jistě i později, Růžička 1996 MJ, Růžička et al. 1998, Juříčková 2012 NDOP, not. Juříčka et Juříčková 2014), Nový Rychnov: Zákoutí (Čech 2008 MJ), samota U Balounů (Růžička 1996 MJ, Ekrťová 2007 MJ, Čech 2006 herb. Čech, Čech 2008 MJ), Sázava pod Křemešníkem (Růžička et al. 1998, Balátová-Tuláčková 2003, Ekrťová 2007 MJ, Ekrť & Ekrťová 2007 MJ)
- 6658b 1 Hubenov: u přehrady (Růžička 1976 MJ, Růžička et al. 1998)
- 6658c 2 Švábov: PR U potoků (Ekrťová et al. 2015e)
- 6658d 2 Batelov (Růžička 1996 MJ, Růžička et al. 1998), Buková: pod Hanzalkou (Čech 1996 herb. Čech, not. 2010, 2010 MJ), rybník Broum (Švarc 1970 MJ), louka U Spáleného (Čech 2010 MJ), Jezdovice: PP Jezdovické rašeliníště (Rybníček & Rybníčková 1970, not. Růžička 1977 MJ, 1989 MJ, 1993, Šedivá-Nováková & Dvořák 1983, not. Čech 1993, Lepš & Koutecký 2005 in Čech et al. 2006, Ekrťová et al. 2015f), Salavice (Švarc 1971 MJ)
- 6659a 2 Popice: Popický rybník (Rybníček & Rybníčková 1970, Ekrťová et al. 2015c)

- 6659c 2 Loučky: Rašeliniště Loučky (Čech 2006 herb. Čech), Vílanec: PR Vílanecké rašeliniště (Rybníček 1964, Rybníček & Rybníčková 1970, Růžička 1971 MJ, 1972 MJ, not. Čech 1994-2009, Ekrťová et al. 2015c)
- 6756a 2 Bohdalín: U Bažanta (Čech 1997 herb. Čech, Komárek 2016 herb. Komárek), samoty Hutě (Čech 1997 herb. Čech)
- 6756b 2 Stranná: Koutské (not. Čech 2006), nad Horním rybníkem (Čech 2006 MJ), Počátky: Strážný kopec (Čech 2002 MJ)
- 6757a 1 Ctiboř u Častrova: samota Šejby (Rybníček & Rybníčková 1970, Růžička 1974 MJ, Řepka 1985 herb. Řepka), Horní Vilímeč (Řepka 1984)
- 6757b 2 Heřmaněč (Rybníček 1974), Jihlávka: PR Rašeliniště Kaliště (Klika & Šmarda 1944a, Šmarda 1944 BRNM, rev. Grulich, Rybníček 1964, Rybníček & Rybníčková 1970, Rybníček 1974, not. Čech 1995-2014, Ekrťová et al. 2015b), Léskovec (Rybníček & Rybníčková 1970), Počátky: Kačerovky (Čech 2002 MJ)
- 6757c 1 Horní Vilímeč: trať do Jihlávky (Dvořák 1978 MJ)
- 6757d 2 Býkovec (Řepka 1984), Horní Vilímeč: Trávníky (not. Čech 1996, Růžička 1996 MJ), Na olešníkách (Čech 2006 MJ), Doubravský potok (Čech 2006 MJ), Jihlávka: PR V Lisovech (Růžička 1983 MJ, 1996 MJ, Řepka 1984, not. Čech 1995-dosud, Grulich 2005 in Čech et al. 2006, Ekrťová et al. 2015a), Klatovec (Ekrť 2009 MJ), Panské Dubenky: nad r. Kazimír (Čech 1998 MJ), Světlá (Ekrť 2009 MJ)
- 6758b 1 Čenkov (Rybníček & Rybníčková 1970, Rybníček 1974, Švarc 1976 MJ)
- 6758c 1 Lhotka (Růžička 1973 MJ), Svatojánský rybník (Růžička 1987), Řásná: Smrkovský rybník (Rybníček 1970, Rybníček & Rybníčková 1970, Růžička 1974 MJ, 1975 MJ, Růžička 1987)
- 6758d 1 Doupě: PR Rašeliniště Bažantka (Rybníček 1964, Rybníček & Rybníčková 1970, Rybníček 1974), Doupský rybník (Řepka 1981 herb. Řepka), Mysliboř (Růžička 1968 MJ), Studnice (Švarc 1974 MJ)
- 6759a 2 Panenská Rozsídka (Švarc 1970 MJ), Stajšně: u pramene Moravské Dyje (Růžička 1973 MJ, Švarc 1974 MJ), Třešť: rybník Na Pouštích (Švarc 2001 NDOP)
- 6759c 2 Urbanov (Ekrťová 2007 MJ, Ekrť & Ekrťová 2007 MJ, not. Čech 2008)
- 6760c 2 Hrutov: PR Na podlesích (Ekrťová 2015 MJ)
- 6858a 2 Mrákotín, Krahulčí (Rybníček & Rybníčková 1970), pod Dolním Mrzaticem (Čech 2004 herb. Čech), Olší: U Olešského rybníka (Čech 2000 MJ, Čech 2000 herb. Čech), Praskolesy: u Velkého rybníka (Ekrť 2011 MJ), Němcova louka (Ekrť 2011 MJ)
- 6858b 1 Krahulčí: za Pospíchalovým rybníkem [orig?] (Rybníček & Rybníčková 1970)
- 6858c 1 Mysletice (Šachl 1968 ROZ, rev. Grulich, Růžička 1974 in Chán et al. 2005)
- 6859a 2 Ořechov (Řepka 1979 herb. Řepka), Panenská Rozsídka: prameny Dyje (Růžička 1987), Zvolenovice: nad Ambrožovým rybníkem (not. Čech 2006), nad Zvolenovickým rybníkem (Hofhanzlová 2006 MJ)
- 6860c 2 Bítovánky: Prameniště Bítovánky (Čech 2015 herb. Čech)

Zdrojová data:

ČNFD: Česká národní fytoecnologická databáze (spravována Ústavem botaniky a zoologie Přírodovědecké fakulty Masarykovy univerzity Brno)

NDOP: nálezová databáze ochrany přírody (spravována Agenturou ochrany přírody a krajiny ČR)

Pladias: databáze výskytu druhů projektu Pladias BÚ AV ČR v Průhoncích (Wild et al. 2019)
Zkratky veřejných herbářů jsou uvedeny dle Index Herbariorum (Thiers 2018)

Citovaná literatura – viz Bibliografie projektu (<http://www.prirodavysociny.cz/cs/38/cevnate-rostliny>)