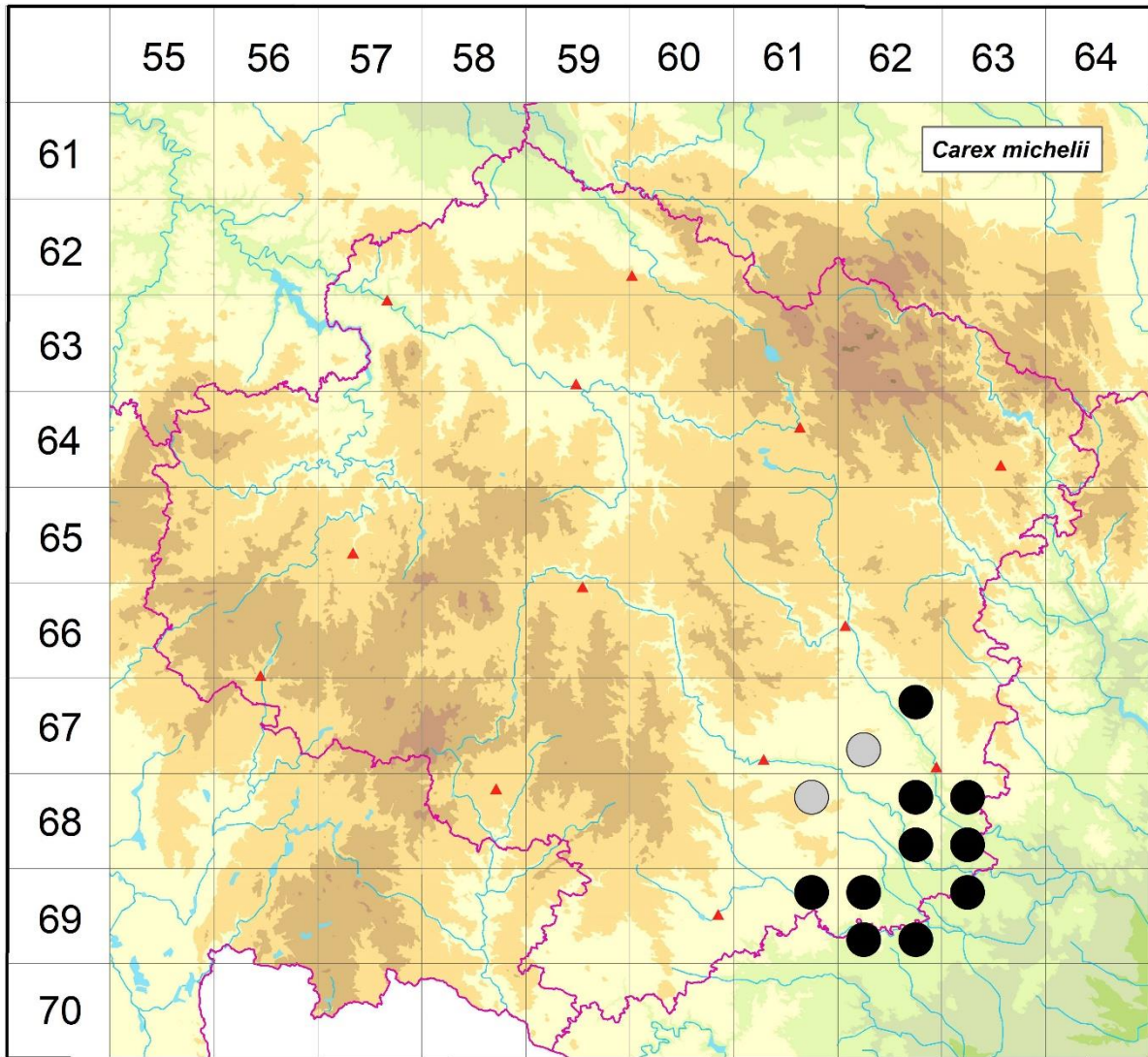


Rozšíření *Carex michelii* na Vysočině

## Červená kniha květeny Vysočiny

Čech L., Ekrt L., Ekrtová E., Juříčka J. & Jelínková J.

Vytvořeno: 2019-06-10



- 1 = historický výskyt do r. 2000
- 2 = recentní výskyt od roku 2000 (včetně)
- 3 = nepůvodní výskyt

- 6762b 2 Čikov: Stráň nad soutokem (Čech 2007 ZMT), údolí Oslavy cca 2,9 km JZ - ZJZ kaple v obci (Čech 2007 ZMT), doubrava nad levým břehem Oslavy (Čech 2006 NDOP)
- 6762c 1 Pyšel: vzácně při žluté turistické značce S od r. Maršovce mezi nádražím Studenec a obcí (Nováčková 1975)
- 6861b 1 Klučov: Klučovská hora u Třebíče (Jičínský 1921 ZMT)
- 6862b 2 Březník: Kančí žlíbek (not. Čech 2011), více lokalit v údolí Oslavy (Ekrt 2010 MJ, Čech 2011 in Grulich 2014, not. Juříčka 2011), Popůvky: svahy nad Dalešickou přehradou (Daněk 2011 NDOP), Sedlec u Náměště nad Oslavou (Ekrt 2010 MJ), Dubina (Čech 2010 ZMT, not. Čech 2010), Plácky (Čech 2011 herb. Čech)
- 6862d 2 více údajů v okolí obce Kladeruby nad Oslavou: Babylon u Mohelna (Jičínský 1925 ZMT), Kramolín: Dřínová hora (Ondráčková 1966, 1967 ZMT, Čech 2002 herb. Čech,

- Houzarová 2014 ZMT), Hrádek (Čech 2002 ZMT) a další lokality u Dalešic (Řepka 1993 in Koblížek et al. 1998, Čech 2002 NDOP, not. Čech 2002, Čech 2002 ZMT), Mohelno: Doubravka (not. Čech 2011), vodní nádrž Mohelno (např. Řepka 1993 in Koblížek et al. 1998, Čech 2011 in Grulich 2014)
- 6863a 2 Ketkovice: břeh Chvojnice (Ekrt 2012 MJ), Kuroslepy: několik údajů z údolí Oslavy a Chvojnice (Ekrt et al. 2014)
- 6863c 2 Kuroslepy: údolí Oslavy a Chvojnice, řada údajů (Ekrt et al. 2014), Kraví hora (Čech 2009 ZMT), Lhánice: řada údajů v údolí Jihlavy a Mohleničky - PR Mohelnička, PR Velká Skála (např. Ondráčková 1966-1993, Řepka 1993 in Koblížek et al. 1998, Zelený 2007 ČNFD, Grulich 2011 in Grulich 2014, Čech 2013 herb. Čech), Na babách (Řepka 1994 ZMT), Mohelno: Stráň nad papírnou (Čech 2008 ZMT), NPR Mohelenská hadcová step (Řepka 2005), údolí Jihlavy (Suza 1930, Čech 2008 ZMT), Senorady: údolí Jihlavy (Řepka 1994 ZMT)
- 6961b 2 Pulkov: Březová (Čech 2008 herb. Čech), světlá doubrava 1,5 km SSZ kaple v obci (Čech 2009 in Hadinec & Lustyk 2009), Radkovice u Hrotovic: Na Hrozných (Čech 2009 ZMT), světlá doubrava 1,9 km J-JJZ od hájovny Radkovice (Čech 2009 in Hadinec & Lustyk 2009);
- 6962a 2 Hrotovice: Kulatá II (Čech 2008 ZMT), údolí Rouchovanky nad hrází Dolního Nového rybníka (Čech 2008 ZMT), nad Stinským rybníkem 2,8 km J-JJZ od kostela v obci (Grulich 2011 in Grulich 2014), doubravy nad levým břehem Rouchovanky (Čech 2008 in Hadinec & Lustyk 2009)
- 6962c 2 Přešovice: Brdo (not. Čech 2009, Čech 2012 herb. Čech), břeh Rokytné 1,5–2,5 km JV obce (not. Růžička 1990, Růžička 1990 in Růžička et al. 1968-2011), Rouchovany: Šemíkovice - svah Cibulušky (Suza 1932)
- 6962d 2 Šemíkovice: řada lokalit v údolí Rokytné (Čech 2011-2012 ZMT & herb. Čech, not. Čech 2011-2012), Bendův mlýn (Juříčka 2011 MJ), Tavíkovice: několik údajů nad levým břehem Rokytné (např. Grulich 2011 in Grulich 2014, Roleček 2011)
- 6963a 2 Dukovany: více údajů, zejména údolí Jihlavy (Dvořák 1934 ZMT, Vašíček 1955, Čech 2008 herb. Čech), PR Dukovanský mlýn, část Pohaniska (Houzarová 1993 ZMT, Ondráčková 1995 ZMT)

#### Zdrojová data:

ČNFD: Česká národní fytoocenologická databáze (spravována Ústavem botaniky a zoologie Přírodovědecké fakulty Masarykovy univerzity Brno)

NDOP: nálezová databáze ochrany přírody (spravována Agenturou ochrany přírody a krajiny ČR)

Pladias: databáze výskytu druhů projektu Pladias BÚ AV ČR v Průhonících (Wild et al. 2019)

Zkratky veřejných herbářů jsou uvedeny dle Index Herbariorum (Thiers 2018)

Citovaná literatura – viz Bibliografie projektu (<http://www.prirodavysociny.cz/cs/38/cevnete-rostliny>)