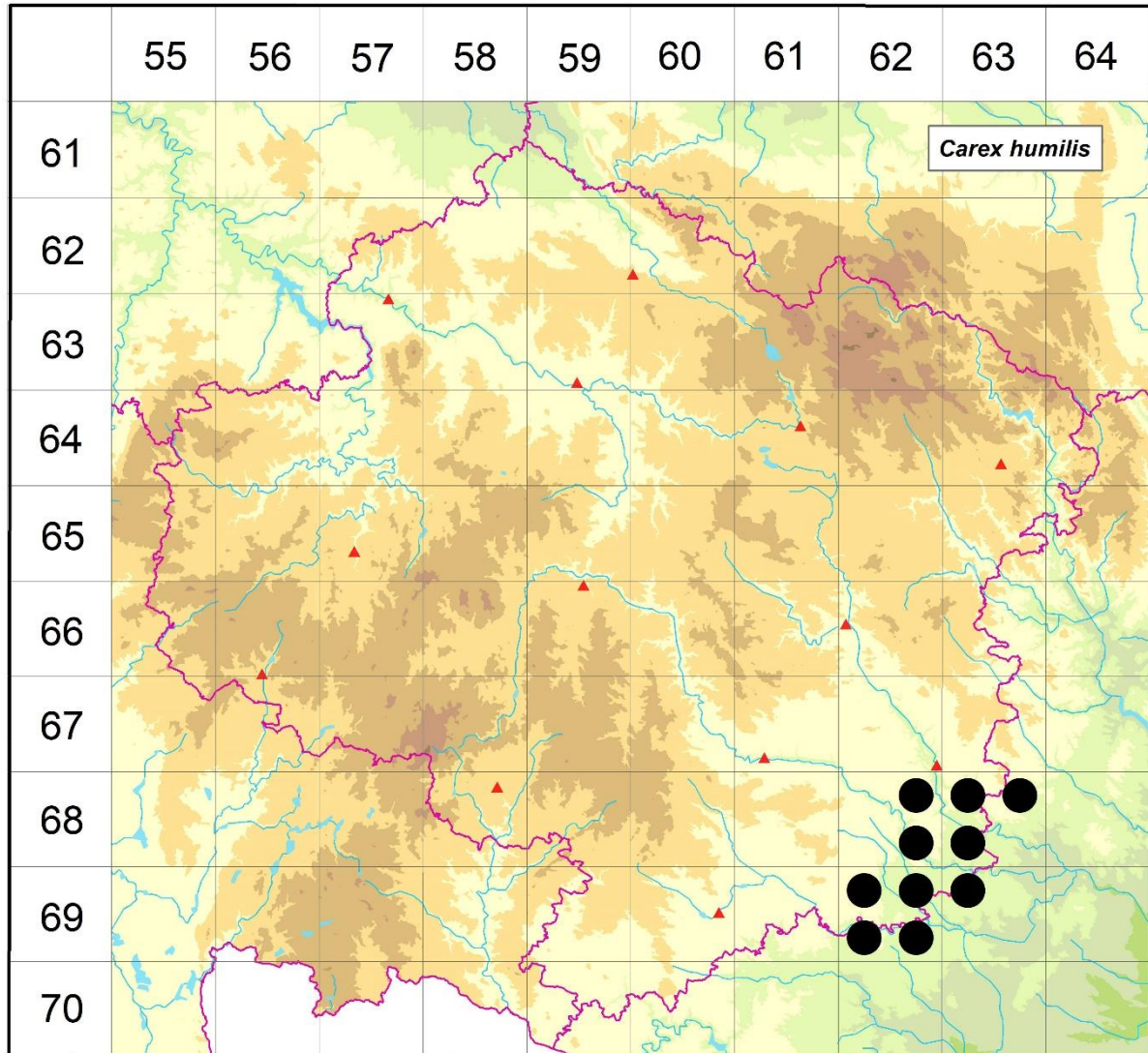


Rozšíření *Carex humilis* na Vysočině

**Červená kniha květeny Vysočiny**

Čech L., Ekrt L., Ekrtová E., Juříčka J. & Jelínková J.

Vytvořeno: 2019-06-10



- 1 = historický výskyt do r. 2000
- 2 = recentní výskyt od roku 2000 (včetně)
- 3 = nepůvodní výskyt

- 6862b 2 Popůvky: svahy nad Dalešickou přehradou (Daněk 2011 NDOP), Sedlec u Náměště nad Oslavou: Dubina (not. Čech 2010, Houzarová 2013 ZMT)
- 6862d 2 Kramolín, Mohelno: řada lokalit (not. Čech 2002-2010), Kramolín: řada údajů na svazích nad Dalešickou přehradou (např. Ondráčková 1969 ZMT, Chytrý 1991, Řepka 1994 ZMT, Čech 2002 NDOP), Mohelno: řada údajů údolí Jihlavy (Řepka 1994 ZMT, Koblížek et al. 1998, Staňková 2001 NDOP, Čech 2011 in Grulich 2014)
- 6863a 2 Kladeruby nad Oslavou: na svazích údolí Oslavy (Chytrý 1991, Černý 2002 ČNFD)
- 6863b 2 řada údajů z údolí Oslavy S a SZ obce Senorady nad soutokem Oslavy a Chvojnice (např. Unar 1993 in Koblížek et al. 1998, Staňková 2004, Ekrt 2013 ČNFD), Mohelno: mnoho údajů z NPR Mohelenská hadcová step a okolních lokalit (např. Suza 1928, Vicherek 1967 in Chytrý & Vicherek 1996, Grulich 2011 in Grulich 2014 aj.)

- 6863c 2 Mohelno, Lhánice, Kuroslepy: množství lokalit (not. Čech 2001-2011), více údajů Lhánice: údolí Jihlavy (Ondráčková 1988 ZMT, Řepka 1994 ZMT, Houzarová 2013 ZMT), Mohelno: NPR Mohelenská hadcová step (Dvořák 1932 ZMT, Ondráčková 1963 ZMT, Jelínková 1995), Senorady: PR Údolí Oslavy a Chvojnice (Ekrt 2012 MJ)
- 6962a 2 Hrotovice: levý břeh Roučovanky v okolí zříc. Mstěnice (Sutorý, Ondráčková 1993 in Koblížek et al. 1998, not. Čech 2002, Čech 2008 in Hadinec & Lustyk 2009, Grulich 2011 in Grulich 2014), údolí Mocly (Ondráčková 1976 ZMT), údolí Roučovanky, hadcový útvar pod Novými Dvory (Ondráčková 1973 ZMT)
- 6962b 2 Roučovany, Slavětice, Dukovany: řada lokalit (not. Čech 2001-2010), Roučovany (Sutorý, Ondráčková 1993 in Koblížek et al. 1998), řada lokalit v údolí Roučovanky (Ondráčková 1976 ZMT, Ondráčková 1983 ZMT, Houzarová 1994 ZMT)
- 6962c 2 Biskupice: údolí Rokytne (Šmarda 2001), Litovany, Přešovice, Šemíkovice: několik lokalit (not. Čech 2007-2012), Přešovice (Houzarová & Ondráčková 1990 ZMT, Čech 2001 herb. Čech)
- 6962d 2 Šemíkovice: řada lokalit (not. Čech 2003-2012, not. Juříčka 2011, Houzarová 2012 ZMT), Tavíkovice: řada údajů v údolí Rokytne (např. Juřencák 1955 DLT, Roleček 2011, Grulich 2011 in Grulich 2014)
- 6963a 2 Lhánice, Dukovany, Mohelno: řada lokalit (not. Čech 2001-2007), Dukovany: PR Dukovanský mlýn (Ondráčková 1976 ZMT, Ondráčková 1987 ZMT, not. Růžička 1990, Houzarová & Ondráčková 1992 ZMT), mnoho údajů v okolí Mohelna, údolí Jihlavy (např. Chytrý 1992 in Chytrý & Vicherek 1996, Lustyk, Trávníček 2011 in Grulich 2014 aj.)

Zdrojová data:

ČNFD: Česká národní fytoecnologická databáze (spravována Ústavem botaniky a zoologie Přírodovědecké fakulty Masarykovy univerzity Brno)

NDOP: nálezová databáze ochrany přírody (spravována Agenturou ochrany přírody a krajiny ČR)

Pladias: databáze výskytu druhů projektu Pladias BÚ AV ČR v Průhonicích (Wild et al. 2019)

Zkratky veřejných herbářů jsou uvedeny dle Index Herbariorum (Thiers 2018)

Citovaná literatura – viz Bibliografie projektu (<http://www.prirodavysociny.cz/cs/38/cevnate-rostliny>)