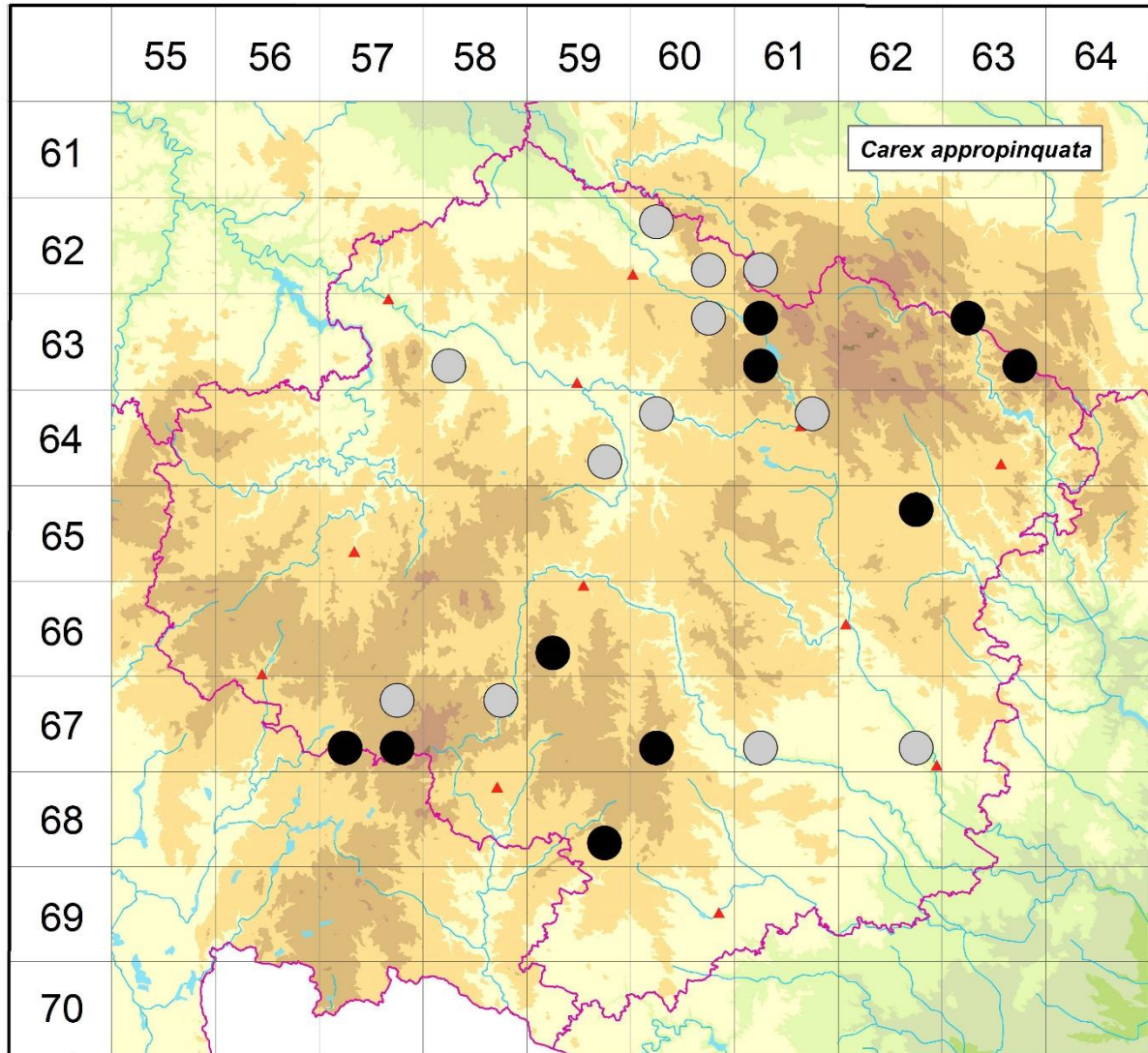


Rozšíření *Carex appropinquata* na Vysočině

Červená kniha květeny Vysočiny

Čech L., Ekrt L., Ekrtová E., Juříčka J. & Jelínková J.

Vytvořeno: 2019-06-10



- 1 = historický výskyt do r. 2000
- 2 = recentní výskyt od roku 2000 (včetně)
- 3 = nepůvodní výskyt

- 6260a 1 Chloumek (více autorů in Hadač et al. 1994)
- 6260d 1 Horní Studenec: svahové slatinné louky S obce (více autorů in Hadač et al. 1994), Kocourov: louky mezi Slavíkovem a Rovným (Jirásek in Hadač et al. 1994)
- 6261c 1 Mezi obcemi Stružinec-Vítanov (Dvořák in Hadač et al. 1994)
- 6358c 1 Lipnice n. Sáz.: PR Kamenná trouba (Faltys 1984 NDOP)
- 6360b 1 Staré Ransko: Pobočenský rybník, S břeh (Grulich 1990 BRNU)
- 6361a 2 Hluboká u Krucemburka: PR Řeka (Klika & Šmarda 1944c, Grulich 1986 MMI, Růžička 1986 MJ, Faltys 1989 NDOP, Ondráčková 1989 ZMT, not. Čech 1995-2007, not. Růžička 1995, 1996, Faltys 1999 in Faltys in litt., Faltys & Samková 1999 in Faltys in litt., Růžička 1999, Lysák 2001 NDOP, Peterka 2013), Krucemburk: okolí Dářka (Kovář 1898 PRC)

- 6361c 2 Radostín: k Padrtinám (not. Čech 1993-2008), NPR Dářko (např. Dostál 1959 PRC, Bureš 1985 BRNU, Lysák 2001 NDOP, Košnar 2008 NDOP)
- 6363a 2 Borovnice: Kutiny (Lysák 2003 NDOP)
- 6363d 2 Sedliště: v olšině u potoka V obce (Lysák 2003 NDOP)
- 6459d 1 Štoky: olšina u S okraje rybníka u hřbitova (Faltys 1983 NDOP)
- 6460a 1 Dlouhá Ves: kaskáda rybníčků V obce (Krátká 1982 MP), Šachotín-Přibyslav: rybníčky Z silnice (Faltys & Krátká 1982 MP, Faltys 1990)
- 6461b 1 Žďár n. Sáz.: Pilský rybník (Kovář 1898 BRNU, PR)
- 6562b 2 Olešinky: SZ okraj obce (Lysák 2004 NDOP)
- 6659c 2 Loučky: mokřad navazující S na PR Rašeliniště Loučky (Gulich in Čech et al. 2006), Vílanec: PR Vílanecké rašeliniště a okolí (Švarc 1970 MJ, Rybníček & Rybníčková 1970, Růžička 1971 MJ, Růžička 1972 MJ, Rybníček 1974, not. Čech 1994-2012, Švarc 2001 NDOP, Gulich 2005 in Čech et al. 2006, Gulich in Čech et al. 2006, Juřička 2012 MJ, Ekrťová not. 2017)
- 6757b 1 Jihlávka: raš. louky u rybníku Kaliště (Dvořák 1960 Pladias)
- 6757c 2 Horní Vilímeč: louka nad Propuským rybníkem (Navrátilová 2004 NDOP, not. Čech 2007), Popelín: louky pod hrází malého r. mezi Popelínem a Stojčínem (Řepka 1984)
- 6757d 2 více lokalit v okolí obcí Horní Vilímeč, Býkovec a Jihlávka (např. Řepka 1984), Panské Dubenky: u rybníku Kazimír (Čech 1998 MJ, not. Čech 2006),
- 6758b 1 Hodice: louka pod Kratiznami (Švarc 1970 MJ)
- 6760c 2 Hrutov: PR Na Podlesích (Balátová-Tuláčková 1982 in Balátová-Tuláčková & Ondráčková 1993, Ondráčková 1982, 1983 ZMT, Gulich 1983 MMI, Dvořáčková 2005 in Čech et al. 2006, not. Čech 2008-2012, Ekrť 2009 MJ, Gulich 2011 in Gulich in litt., Gulich 2014)
- 6761c 1 Ptáčov: Židloch (Picbauer in Podpěra 1928)
- 6762d 1 Náměšť n. Osl.: Klínky (Roemer s. d. BRNU)
- 6859d 2 Zdeňkov: na SZ břehu rybníka Prokop (Čech & Švarc 2001 Pladias, Čech 2005 MJ, not. Čech 2008)

Zdrojová data:

ČNFD: Česká národní fytoocenologická databáze (spravována Ústavem botaniky a zoologie Přírodovědecké fakulty Masarykovy univerzity Brno)

NDOP: nálezová databáze ochrany přírody (spravována Agenturou ochrany přírody a krajiny ČR)

Pladias: databáze výskytu druhů projektu Pladias BÚ AV ČR v Průhonicích (Wild et al. 2019)

Zkratky veřejných herbářů jsou uvedeny dle Index Herbariorum (Thiers 2018)

Citovaná literatura – viz Bibliografie projektu (<http://www.prirodavysociny.cz/cs/38/cevnete-rostliny>)