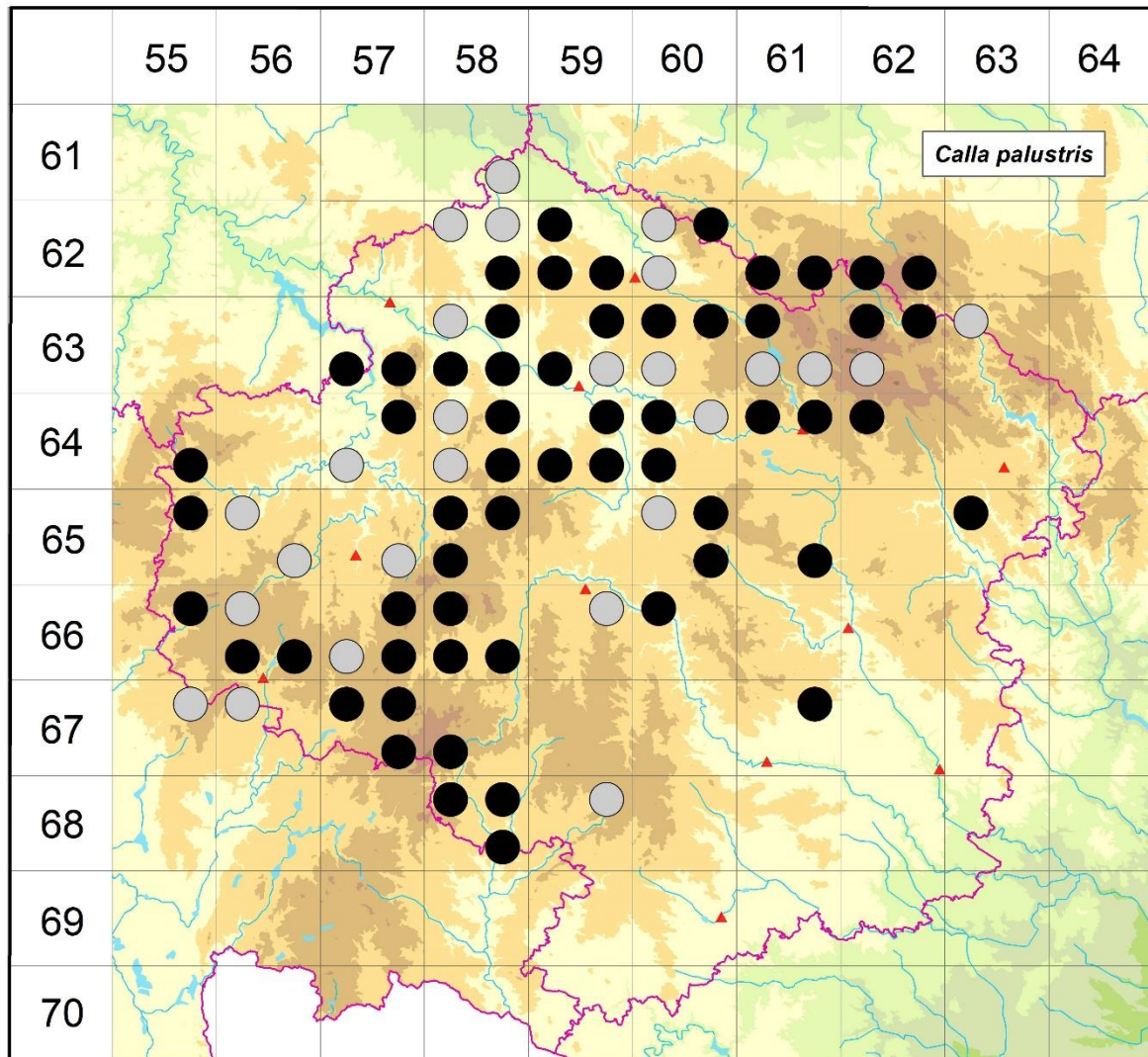


Rozšíření *Calla palustris* na Vysočině

Červená kniha květeny Vysočiny

Čech L., Ekrt L., Ekrtová E., Juříčka J. & Jelínková J.

Vytvořeno: 2019-06-07



- 1 = historický výskyt do r. 2000
- 2 = recentní výskyt od roku 2000 (včetně)
- 3 = nepůvodní výskyt

- 6158d 1 Golč. Jeníkov. Podmocký les. V kaluži (s. coll. 1904 PRC, rev. Z. Kaplan)
- 6258a 1 Leština: v okolí obce (Klika 1940)
- 6258b 1 Habry: v okolí obce (Klika 1940)
- 6258d 2 Kunemil: močál u samoty Na obci S obce (Gerža 2003 NDOP, Komárek 2008 NDOP), Zboží: Fabrický rybník (not. Čech 1998, 2005)
- 6259a 2 Zhoř u Vilémova: rybník v obci (Růžička 1974 in Růžička et al. 1968-2011), Jarošov: PP Pod Kazbalem (Hrázský 2012 NDOP), Zhoř u Vilémova (Melichar 2012 NDOP)
- 6259c 2 Habry: PR Havranka (Čech 1999), Jiřkov (not. Čech 2014), Tis u Habrů (Gerža 2003 NDOP, Horník 2007 NDOP), Vepříkov (Čech 2004 NDOP)
- 6259d 2 Jilem: rybníček JJV obce (Pollak 2004 NDOP)

- 6260a 1 bažina Doubravky nad mlýnem "Rochňovec" (Vítoušek 1887 BRNU, rev. Z. Kaplan)
- 6260b 2 Dlouhý rybník u Možděnic (Jirásek 1998), Kocourov u Slavíkova (Hrouda 1990 FK Hlinsko in NDOP, Rusňák 2003 NDOP)
- 6260c 1 Bílek (Hadač et al. 1994)
- 6261c 2 Stružinec: rybník Jánuš (Hendrych 1944 PR, rev. L. Ekrt, Hadač et al. 1994, Horník 2008 NDOP)
- 6261d 2 Kameničky: jezírko PR Volákův kopec (Samková 1999), lom na Vojtěchově kopci (Samková & Prausová 1999 in Faltys in litt.), Vortová (Grulich 1990 FK Hlinsko in NDOP, Růžička 1999, Mikešová 2001 NDOP, Doležalová 2011 NDOP), Vortová: PP Utopenec (Růžička 1994 MJ, Hájek 1999 in Faltys in litt., Juřička & Juřičková 2015 MJ)
- 6262c 2 Svratka: lesní rybníček u silnice do Herálce, asi 1,5 km Z obce (Chocheľ 2008 Pladius)
- 6262d 2 Pustá Rybná: olšina pod osadou Kamení (Sklenář 2002 NDOP, Gutzerová 2012 NDOP)
- 6357c 2 Vítonice: za rybníkem Utopenec v obci (Hájek 2014 NDOP)
- 6357d 2 např. Kaliště: PR Rybník Pařez (Smejkal 1974 in Skalický & Štech 2000, Smejkal 1979 BRNU, rev. Z. Kaplan, Růžička 1997 MJ, Kaplan in Čech 2003, not. Čech 2004), Podivice (not. Čech 2004, Vlasáková 2004 NDOP), Proseč (Vlasáková 2004 NDOP)
- 6358a 1 Světlá nad Sázavou: rybníček v zámeckém parku (Steinreiter in Čelakovský 1868, Faltys 1983-1987 NDOP)
- 6358b 2 Závidkovice: rybníček V obce (Doležal 2004 NDOP, Komárek 2011 NDOP)
- 6358c 2 Radostovice: návesní ryb (not. Čech 2006, možná vys.), Lipnice n. Sáz.: vzplývá při březích tůňky pod Lipnicí (Prokeš 1931 PRC, rev. Z. Kaplan, Nemeč 1974 in Růžička et al. 1968-2011)
- 6358d 2 Broumova Lhota: Olšina k Rybárne (not. Čech 2006)
- 6359b 2 Rozsochatec (Faltysová 1987 NDOP, not. Čech 2008), Dobkov. Zhlaví drobného lesního rybníčku na Břevnickém potoce, okraj ostřicového porostu, cca 1,9 km JZ obce Břevnice-Dobkov (Šafářová 2010 MP, rev. Z. Kaplan)
- 6359c 2 Havlíčkův Brod-Perknov: slepé rameno Sázavy (Skalický 1974 in Skalický & Štech 2000), Veselice (Růžička 1969 MJ, Faltys 1982 NDOP, not. Čech 1993, 2000, Těšitel 2003 NDOP)
- 6359d 1 Havlíčkův Brod: Občiny (Novák in Čelakovský 1868, not. Čech 1994), Pohled: Rouštany (not. Čech 1994)
- 6360a 2 Počátky: Bělsko (Čech 2003 herb. Čech)
- 6360b 2 V bažině vlevo od silnice, kde ji za nádražím směrem k Bílku dráha přetíná (Dvořák 1881 BRNU, rev. Z. Kaplan), Sobiňov (Čech 2002 NDOP, not. Čech 2013)
- 6360c 1 např. Krátká Ves (Faltys 1987 NDOP, not. Čech 1994), řada lokalit v širším okolí České Bělé (Štefánek 1961, Augustinová 1982)
- 6361a 2 Krucemburk (Miklová 2002 NDOP), Boriky u Radostína, tůň (Doležalová 2015 NDOP)
- 6361c 1 u Sázavy pod Dářkem nad Polničkou (Dostál 1959 PRC, rev. Z. Kaplan), Račín (Domin 1924 PRC)
- 6361d 1 řada údajů z tůní u obce Cikháj (např. Kovář 1898 BRNU, rev. Z. Kaplan, Smejkal 1972 MJ)
- 6362a 2 Křižánky: rybník Hastrmánek (Doležalová 2015 NDOP)
- 6362b 2 Krásné: u potoka SSV osady Mrhov (Košnar 2002 NDOP, Gutzerová 2012 NDOP)
- 6362c 1 u Fryšavy (Formánek 1887)
- 6363a 1 V mělké tůni v "Pajkově kole" (starém řečišti Svratky) JZ od obce Telecí (Dolák 1943 PRC, rev. Z. Kaplan)
- 6455d 2 Mezilesí: r. Utopenec (Beneš & Zelený 1992, not. Čech 1991, Krátká 2003 NDOP)
- 6457b 2 Kaliště (Čábera 1969, Klimeš 2004 NDOP, not. Čech 2007, Masopustová 2014 NDOP)
- 6457c 1 Želiv (Steinreiter in Čábera 1969)
- 6458a 1 Budíkov (Čábera 1969, not. Čech 1996), Proseč, Světlice: V břeh mlýnského rybníka (Čábera 1969)
- 6458b 2 např. Březinka: mokřina (Růžička 1974 in Růžička et al. 1968-2011, not. Čech 1994), Kejžlice (Horník 2004 NDOP, not. Čech 2008), Krásná Hora (Čábera 1969, Kolář 2004 NDOP)
- 6458c 1 Plačkov v r. 1974 (Sofron & Mladý in Skalický & Štech 2000), pod hradem Orlíkem u Humpolce (Prokeš 1931 PRC, rev. Z. Kaplan)

- 6458d 2 Koječín: PP Sochorov (Juříčka 2004 NDOP, not. Čech 2007, Juříčka 2008 MJ)
- 6459b 2 řada údajů, např. Bachnfer (Schwarzel 1872 MJ), Bartoušov (not. Čech 1993, 1995), Havlíčkův Brod: Šlapanka (Slanina 2001 NDOP, Čech 2003, not. Čech 2011), Mírovka (Schwarzel 1865 MJ, Růžička 1968 MJ), Pohled (not. Čech 1993, 1995, Slanina 2001 NDOP), Šlapanov (Bureš 1987 MJ, not. Čech 1996), rybník u Hochtann (Schwarzel 1871)
- 6459c 2 Chválkov: lesní rybníček na Úsobském potoce, J od kaple sv. Anny, 800 m SZ od středu obce (Juříčka 2004 NDOP, Juříčka 2008 MJ, not. Čech 2009)
- 6459d 2 Dolní Věžnice: "Nad Lutriánem" (Špinar 2002 NDOP, Šafářová 2014 NDOP), slepé rameno Šlapanky SZ od obce Šlapánov [Šlapanov] u želez. domku č.155 (Jatiová 1962)
- 6460a 2 Dlouhá Ves (not. Čech 1997, 2002, Špinar 2003 NDOP, Šafářová 2007 NDOP), Kněžská (Špinar 2003 NDOP), Utín (not. Čech 1998, Špinar 2003 NDOP, Šafářová 2007 NDOP), Stříbrné Hory (not. Čech 2010)
- 6460b 1 močál u v. Ronov n./S. (s. coll. 1925 LIT, rev. Z. Kaplan)
- 6460c 2 Dolní Věžnice (not. Čech 2002, Špinar 2002 NDOP), Horní Věžnice (not. Čech 1995, Špinar 2002 NDOP, Grulich 2005 in Čech, Dvořáčková & Juříčka 2006), Polná (Špinar 2002 NDOP, Grulich 2005 in Čech, Dvořáčková & Juříčka 2006), Šlapanov (Bureš 1987 MJ)
- 6461a 2 např. Velká Losenice: rybníček 500 m J od samoty Bambouch (Rydlo 1999 OLM, rev. Z. Kaplan, Mikolášková 2003 NDOP, Doležalová 2011 NDOP)
- 6461b 2 Vysoké: PP Louky u Černého lesa (Kubešová et al. 2010), Zámek Žďár (Miklová 2003 NDOP), Žďár n.S.: rybník Konvent (Bureš 1988 MJ, not. Čech 2013)
- 6462a 2 Slavkovice: rybníček v SZ části obce (Čepelová 2014 NDOP)
- 6555b 2 Cetoraz: rybník Valcha ZSZ obce (Brázdová 2003 NDOP)
- 6556a 1 Zahrádka u Pošné (not. Čech 1991)
- 6556d 1 Moraveč: Moravečský rybník (not. Čech 1991)
- 6557d 1 Proseč pod Křemešníkem: malý rybníček nad rybníkem ca 1 km JZ od obce (v r. 1985, Chán et al. 2001)
- 6558a 2 řada lokalit v širším okolí Dudína (Růžička 1974 MJ, Růžička 1976 MJ, Řepka 1993 MJ, not. Čech 1994-2014, Řepka & Lustyk 1995, Král in Skalický & Štech 2000, Dvořáčková 2003 MJ, Kovačiková 2004 NDOP, Hofhanzlová 2007 NDOP)
- 6558b 2 Zbinohy: vesničný rybníček (Vampola 1982 MJ, Dvořáčková 2003 MJ, Juříčka 2004 NDOP, Hájek 2014 NDOP)
- 6558c 2 řada lokalit v širším okolí Dudína (Řepka 1993 MJ, not. Čech 1995, 1996, Řepka & Lustyk 1995, Hofhanzlová 2007 NDOP), Opatov (Hofhanzlová 2007 NDOP)
- 6560a 1 6560a (Faltys 1990)
- 6560b 2 Stáj: Boháčkův rybník SZ obce (Ekrť 2011 NDOP)
- 6560d 2 Zhoř: návesní rybníček pod kostelem v obci (Růžička 1996 MJ, Filippov 2014 NDOP)
- 6561d 2 např. Dolní Bory (Lysák 2000), Olší nad Oslavou (Lysák 2004 NDOP), Zahradště: Špitálský rybník (Matrková 2013 NDOP)
- 6563a 2 Rožná, Zlatkov (Mikulicová 2003 NDOP)
- 6655b 2 např. Černovice: r. Vlachovka (not. Čech 1991), Vintřív: opuštěná důlní jáma s jezírky V od vrcholu Svidník (not. Čech 2001)
- 6656a 1 Těmice: Pod Filipovým brodem (not. Čech 1991), Lidmaň, Svatava (Čábera 1969)
- 6656c 2 Kamenice: Zámecký r. (not. Čech 2010), Těmice (not. Čech 2007, Pokorný 2010 NDOP), Včelnička (not. Čech 1994, Kovačiková 2003 NDOP)
- 6656d 2 Častrov: rybník Pstruhovec (not. Čech 1997, Vitner 2002 NDOP)
- 6657b 2 Lešov: rybník u lesa JV obce (Chaloupecká 2001 NDOP)
- 6657c 1 Častrov: Votrubův rybník (spodní) na JV okraji obce u silnice do Ctiboře (Růžička 1971 MJ)
- 6657d 2 několik lokalit v okolí obce Horní Cerekev (Vitner 2004 NDOP, Hofhanzlová 2006 NDOP, Kořínková 2009 NDOP)
- 6658a 2 řada lokalit v okolí obcí Hojkov: NPP Hojkovské rašeliniště (Charvátová 1985 MJ, Růžička 1989, Růžička et al. 1997, Dvořáčková 2001 NDOP, Ekrťová 2008 NDOP, not. Čech 2013), Milíčov (Růžička 1964 MJ), Nový Rychnov (Růžička 1969 MJ, Růžička 1983 MJ, not. Čech 1993, 1998, Růžička et al. 1997, Chaloupecká 2004 NDOP, Hofhanzlová 2007

- NDOP), Řeženčice (Vitner 2002 NDOP), Těšenov (Vitner 1993, 2002 NDOP, not. Čech 2014)
- 6658c 2 Batelov (Řepka 1984, not. Čech 1995, Čech in Růžička et al. 1997), Bezděčín (Vitner 2002 NDOP)
- 6658d 2 Buková: Bukovské rybníčky (Lepš & Koutecký Grulich 2005 in Čech, Dvořáčková & Juříčka 2006, not. Čech 2006, not. Ekrť 2016), Třešť (Gerža 2003 NDOP)
- 6659b 1 Jihlava: Pančava (Reichardt cca 1850 MJ), Jihlava (Hoffenegg 1849 BRNU, PR, rev. Z. Kaplan)
- 6660a 2 Luka nad Jihlavou: Řehořův rybník (Sutorý 1989 BRNM, rev. Z. Kaplan, not. Čech 1999, Božková 2007 NDOP)
- 6755b 1 Mnich: olšiny v nivě Hladovského potoka u stržené hráze (not. Čech 1994)
- 6756a 1 rybníčky za Kutlovem (Nováček 1951), Vodná: Kladinský les (Nováček in Čábera 1969)
- 6757a 2 např. Počátky (Vitner 2003 NDOP), Žirovnice (not. Čech 1998, Navrátilová 2004 NDOP)
- 6757b 2 několik lokalit v širším okolí obcí Jihlávka, Horní Dubenky a Počátky, PR Rašeliniště Kaliště (Růžička 1965 MJ, Růžička 1978 MJ, Řepka 1984, not. Čech 1993-2013, Vitner 2001 NDOP, Navrátilová 2004 NDOP, Ekrť 2008 NDOP, Ekrťová et al. 2015b)
- 6757d 2 několik lokalit v širším okolí obcí Býkovec a Panské Dubenky (Růžička 1988 MJ, not. Čech 1996, Růžička 1996 MJ, Vitner 2001, 2002 NDOP, Ekrť 2008 NDOP, Maštera & Čech 2009 NDOP), PR Rašeliniště Kaliště (Ekrťová & Ekrť 2015b), Podskalí (not. Čech 2009)
- 6758c 2 řada lokalit v širším okolí obce Řásná např. (Diener 1943 MJ, Vitner 2000-2002 NDOP), PR Velký Pařezitý rybník (Diener 1943 MJ, Růžička 1964 MJ, Růžička 1964-1978 NDOP, Růžička 1978 MJ, not. Čech 2001, Švarc 2004 NDOP), Malý Pařezitý rybník (Ekrť 2007 MJ, not. Čech 2008, Ekrť et al. 2010), Pilný rybník (Plunder et al. 2008, Maštera & Matrková 2012 NDOP), Vanůvek (Růžička 1973 MJ, Růžička 1987, Růžička 1989 MJ, not. Čech 2008)
- 6761b 2 Přeckov: okraj Buršíkova rybníka v obci (Adámková 2003 NDOP)
- 6858a 2 Krauhlčí: údolí Myslůvky, rybník Valcha (Růžička 1974 MJ, not. Čech 1997, Ekrťová 2003, 2008 NDOP, Ekrťová & Ekrť 2009d)
- 6858b 2 Kostelní Myslová: rybník při S okraji obce (Hofhanzlová 2003 NDOP)
- 6858d 2 Černíč: PP Černíč (Hofhanzlová & Ekrť in Chán et al. 2002, Ekrť 2013 NDOP), Černíč: rybníček (Růžička 1979 MJ, not. Čech 2001, Růžička in Chán et al. 2002), Kostelní Myslová: Slaviboř (Hofhanzlová 2003 NDOP, Ekrťová 2013 NDOP), Myslůvka (Růžička 1964 MJ, Růžička in Chán et al. 2002)
- 6859b 1 Stará Říše: rybník Malý Hruškovec vlevo u silnice do Hladova, 1,5 km S obce (Růžička 1986 MJ)

Zdrojová data:

ČNFD: Česká národní fytoecnologická databáze (spravována Ústavem botaniky a zoologie Přírodovědecké fakulty Masarykovy univerzity Brno)

NDOP: nálezová databáze ochrany přírody (spravována Agenturou ochrany přírody a krajiny ČR)

Pladias: databáze výskytu druhů projektu Pladias BÚ AV ČR v Průhonicích (Wild et al. 2019)

Zkratky veřejných herbářů jsou uvedeny dle Index Herbariorum (Thiers 2018)

Citovaná literatura – viz Bibliografie projektu (<http://www.prirodavysociny.cz/cs/38/cevnate-rostliny>)