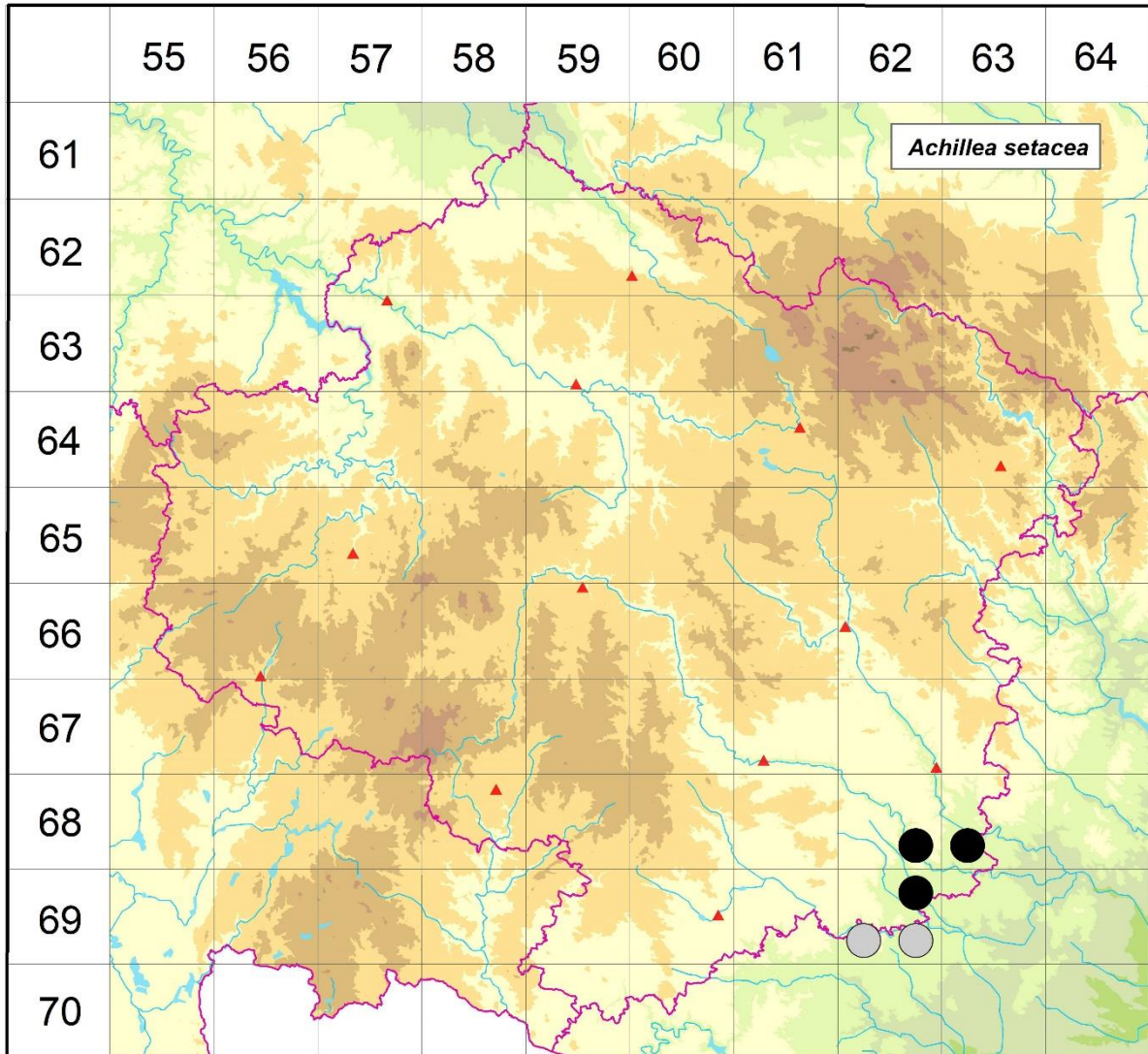


Rozšíření *Achillea setacea* na Vysočině

Červená kniha květeny Vysočiny

Čech L., Ekrt L., Ekrtová E., Juříčka J. & Jelínková J.

Vytvořeno: 2019-07-23



- 1 = historický výskyt do r. 2000
- 2 = recentní výskyt od roku 2000 (včetně)
- 3 = nepůvodní výskyt

- 6862d 2 Mohelno: U jezera (Čech 2001 herb. Čech, rev. Danihelka), u polní cesty 150 m V vrcholu U jezera, 2,2 km ZJZ kostela v obci (Řepka 1994 ZMT), pahorek v poli U jezera, 2,25 km ZJZ kostela v obci (Řepka 1993 in Koblížek et al. 1998, Čech 2001 herb. Čech)
- 6863c 2 Lhánice: pahorek s kótou 354 v polích ca 950 m Z středu obce (Koblížek, Sutory, Řepka, Unar & Ondráčková 1998), Mohelno: Syslí louka (Čech 2015 herb. Čech, rev. Danihelka), Staré Hory (Dvořák 1908 BRNU, Podpěra 1925 BRNU, Dvořák 1932 ZMT)
- 6962b 2 Slavětice: Slavětická stráň II (Čech 2009 herb. Čech, rev. Danihelka), lada nad L břehem potoka cca 1,6 km J-JV kaple v obci (Čech 2009, Čech 2009 herb. Čech)
- 6962c 1 Biskupice: pastviny, na hadci (Suza 1929 BRNU), Přešovice: pastviny "Kopaninky" nad Rokytinou (Suza 1932 BRNU)

6962d 1 Šemíkovice: suchá mez na hraně údolí řeky Rokytné (levý břeh), 0,3 km SZ Bendova mlýna, JV obce, vzácně (Řepka 1986 BRNM)

Zdrojová data:

ČNFD: Česká národní fytoecnologická databáze (spravována Ústavem botaniky a zoologie Přírodovědecké fakulty Masarykovy univerzity Brno)

NDOP: nálezová databáze ochrany přírody (spravována Agenturou ochrany přírody a krajiny ČR)

Pladias: databáze výskytu druhů projektu Pladias BÚ AV ČR v Průhonicích (Wild et al. 2019)

Zkratky veřejných herbářů jsou uvedeny dle Index Herbariorum (Thiers 2018)

Citovaná literatura – viz Bibliografie projektu (<http://www.prirodavysociny.cz/cs/38/cevnate-rostliny>)