
Mapování chráněných druhů živočichů na lokalitách ohrožených výstavbou vysokorychlostní trati ve Středočeském kraji a v navazujících okrajových částech Vysočiny

Petra Hulvová





Pobočka České společnosti ornitologické na Vysočině

Hybrálecká 13, 586 01 Jihlava, IČO 75107988

www.prirodavysociny.cz

Mapování chráněných druhů živočichů na lokalitách ohrožených výstavbou vysokorychlostní trati ve Středočeském kraji a v navazujících okrajových částech Vysočiny

Mgr. Petra Hulvová

2022

Obsah

1. Úvod.....	3
2. Metodika.....	3
3. Výsledky.....	5
4. Zhodnocení přínosu studie.....	20
5. Fotodokumentace.....	24

Kontakt: Petra Hulvová - petra.hlavacova@seznam.cz

Tento projekt (č. 132209) byl v roce 2022 finančně podpořen programem Ochrana biodiverzity, což je národní program Českého svazu ochránců přírody financovaný Ministerstvem životního prostředí ČR a státním podnikem Lesy České republiky. Děkujeme.



Ministerstvo životního prostředí
České republiky



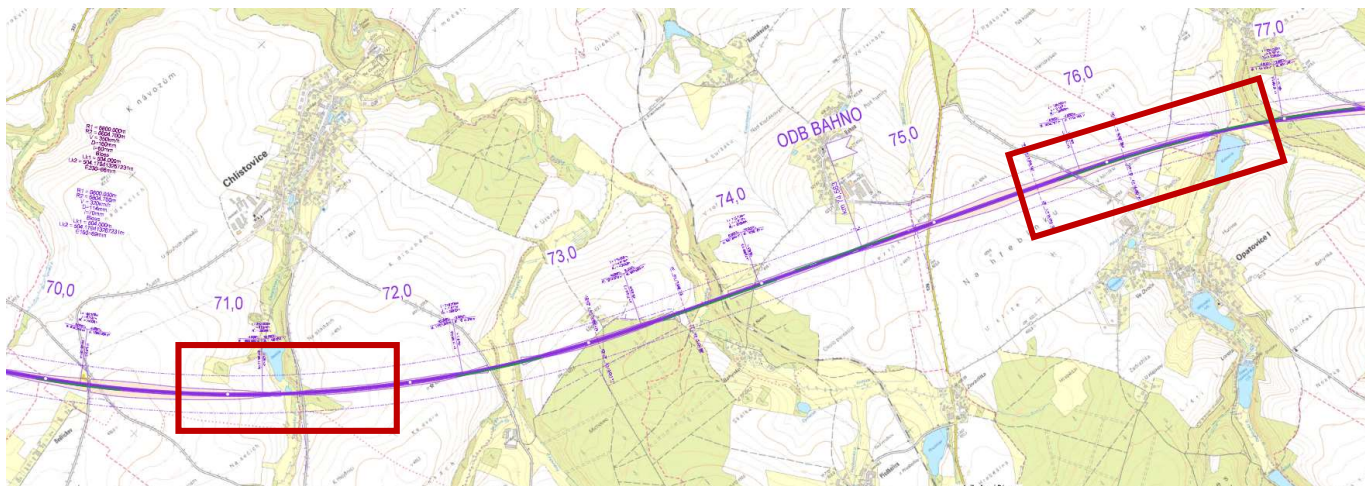
1. Úvod

Začátkem roku 2022 byla schválena studie proveditelnosti vysokorychlostní železniční tratě (VRT) pro trasu Praha – Brno – Břeclav. Na vybraných úsecích se začínají zpracovávat posouzení koncepce vlivu na životní prostředí SEA i EIA. Faktorem zůstává, že plánovaná trasa prochází přes řadu přírodně hodnotných lokalit, které momentálně nejsou zařazeny mezi chráněná území. Jedná se například o mokřadní biotopy s tůněmi, rozsáhlé rákosiny, staré viničné terasy, údolí potoků s doupnými vrbami, lesy se skalními výchozy nebo i polní krajina, kde hospodaří zemědělci s ohledem na volně žijící druhy. To jsou místa, kde žije řada zvláště chráněných druhů (ZCHD) obratlovců, které jsou přímo ohroženy plánovanou výstavbou VRT. Jelikož trať povede výhradně volnou krajinou, bude její dopad na volně žijící druhy velmi významný, srovnatelný s dálnicí. Bohužel nový stavební zákon prakticky vylučuje zapojení veřejnosti i nevládních organizací do povolovacího procesu, na vyjádření orgánů ochrany přírody jsou zkrácené lhůty. To vše vede k rychlému prosazení záměru na úkor chráněných druhů. Studie si klade za cíl zmapovat na vybraných úsecích zvláště chráněné druhy ptáků, obojživelníků a letounů a zhodnotit možné vlivy výstavby VRT na ZCHD. Studie bude poskytnuta jak orgánům ochrany přírody, tak i dotčeným obcím, které ji mohou využít např. k námitkám při aktualizacích zásad územního rozvoje v souvislosti s plánovanou výstavbou trati.

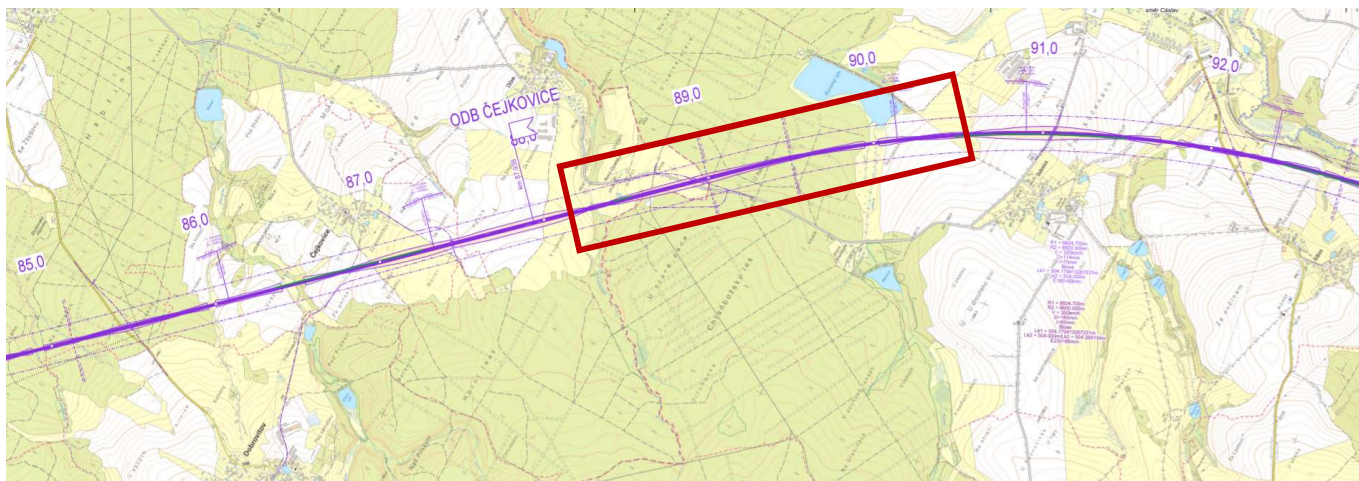
2. Metodika

Terénní práce probíhaly od začátku května do konce září 2022 na lokalitách vyznačených na obr. 1, 2 a 3 se zaměřením zejména na výskyt zvláště chráněných druhů netopýrů, ptáků a obojživelníků. Metodiky průzkumu jsou uvedeny pro jednotlivé skupiny živočichů zvláště. Pokud byl během kontroly příležitostně zaznamenán i jiný zvláště chráněný druh, byl také zadán do Nálezové databáze ochrany přírody (NDOP) a v rámci studie byly i pro něj popsány možné vlivy výstavby VRT.

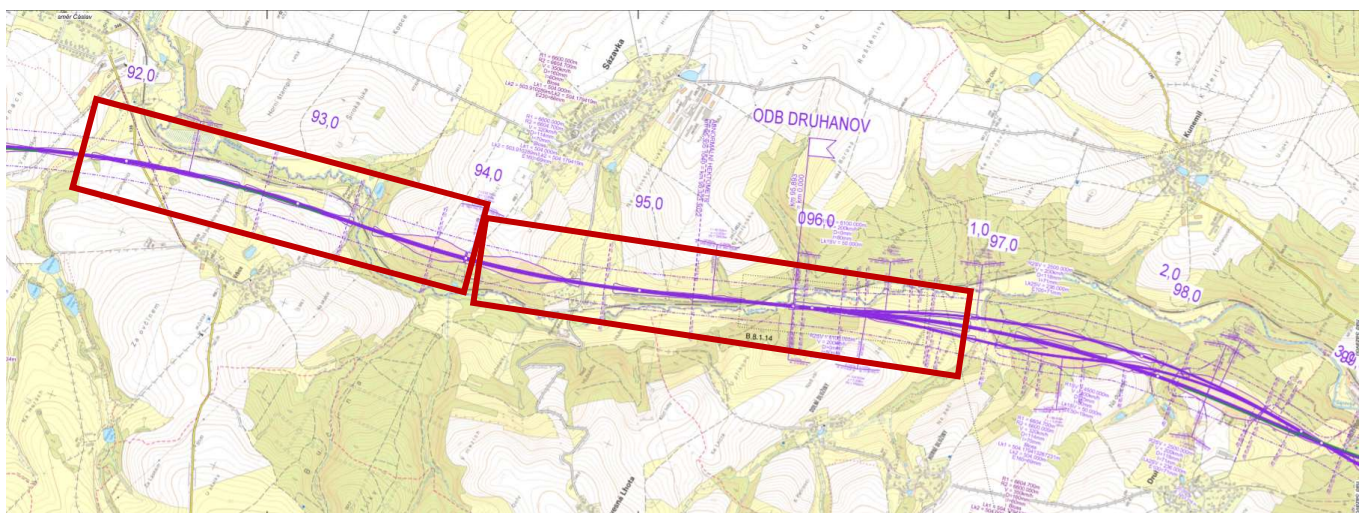
Obr. 1: Lokality Chlístovice a Opatovice I



Obr. 2: Lokalita Kuník a Chraňbože



Obr. 3: Lokalita Leština u Světlé a Sázavka



Netopýři: Na lokalitách byly instalovány nahrávací zařízení (SM3 bat a audiomoth) na vhodných místech (v blízkosti doupných stromů, v blízkosti vody nebo skal) po dobu minimálně jedné noci a následně byly nahrávky analyzovány pomocí programu Kaleidoscope s následnou kontrolou a manuálním určením, případně přeurčením chybně determinovaných druhů.

Ptáci: Průzkum probíhal během hnízdního období (od dubna do konce června), všechny lokality byly kontrolovány minimálně 2x pomocí přímých pochůzek pozorováním a posloucháním ptačích hlasů. Na lokalitách bylo plánováno také použití diktafonů (audiomoth) pro zjištění nočních druhů, ale jelikož se jejich dodání o čtyři měsíce zpozdilo (byly doručeny prodejcem až v polovině srpna), tak bylo nutné na všech sledovaných lokalitách strávit minimálně jednu noc, během níž byly prováděny pochůzky a zaznamenávány hlasy sov a dalších nočních druhů.

Obojživelníci: Litorály tůní, rybníků a potoků byly intenzivně proloveny pomocí odchytové sítě, každá lokalita byla navštívena i v noci pro akustické zaznamenání hlasů žab. Průzkum probíhal během měsíců dubna až června.

U všech zjištěných ZCHD na jednotlivých lokalitách byl popsán možný vliv výstavby VRT na místní populaci. Jelikož jsme neměli k dispozici konkrétní detaily výstavby na jednotlivých místech (např. jakých rozměrů budou mosty přes vodní toky, jak vysoké budou násypy nebo zářezy v terénu, kde

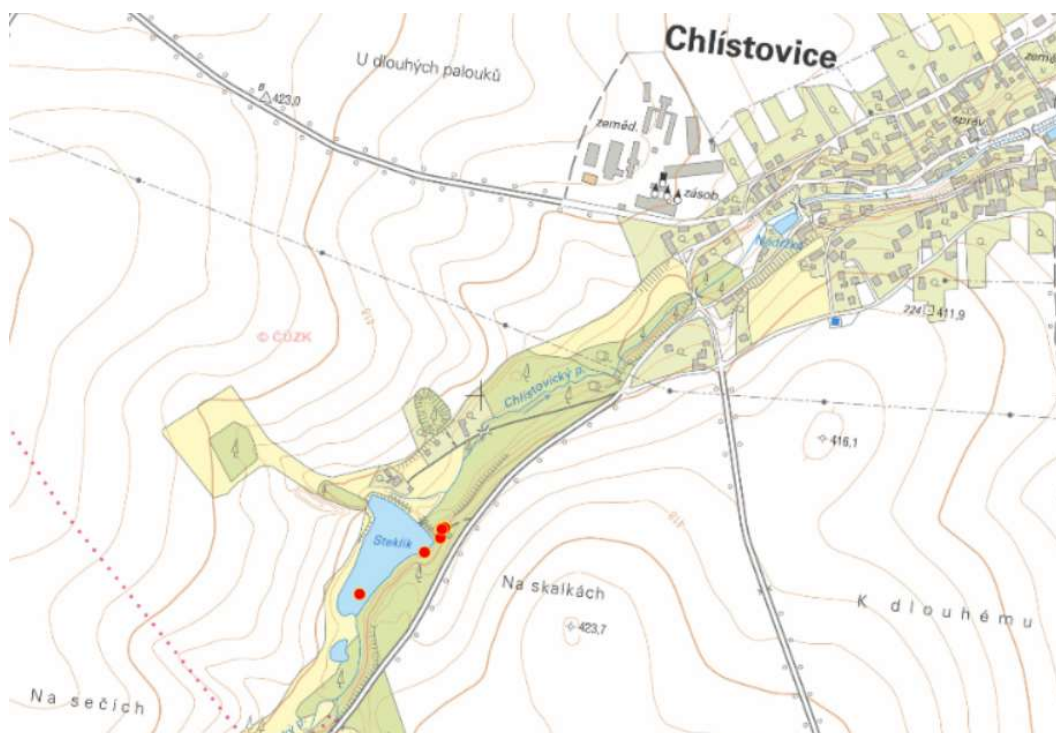
bude vedeno oplocení, jaké konkrétní stromy budou káceny atd.) je popis vlivu hodnocen jako **možný**. Tedy k jakému vlivu by mohlo za některých okolností docházet (např. u netopýrů v případech, kdy byly zaznamenány velké koncentrace některých druhů se silnou vazbou na lokalitu, a s předpokladem výskytu mateřských kolonií, je zmíněn vliv: pravděpodobný zánik populace).

Veškeré záznamy byly zadány do Nálezové databáze ochrany přírody AOPK ČR. Autorem je Petra Hulvová, není-li uvedeno jinak.

3. Výsledky

A) Lokalita Rybník Steklík, k.ú. Chlístovice

Obr. 4: Mapa lokality



Celkový seznam druhů zjištěných na lokalitě během studie:

Druh česky	Druh latinsky	Datum
bažant obecný	<i>Phasianus colchicus</i>	20220514
brhlík lesní	<i>Sitta europaea</i>	20220515
budníček menší	<i>Phylloscopus collybita</i>	20220514
cvrčilka zelená	<i>Locustella naevia</i>	20220514
čáp bílý	<i>Ciconia ciconia</i>	20220514
dlask tlustozobý	<i>Coccothraustes coccothraustes</i>	20220515
drozd zpěvný	<i>Turdus philomelos</i>	20220515
drozd zpěvný	<i>Turdus philomelos</i>	20220514
holub doupňák	<i>Columba oenas</i>	20220514
holub hřivnáč	<i>Columba palumbus</i>	20220514

hrdlička zahradní	<i>Streptopelia decaocto</i>	20220515
jestřáb lesní	<i>Accipiter gentilis</i>	20220515
káně lesní	<i>Buteo buteo</i>	20220515
konipas bílý	<i>Motacilla alba</i>	20220514
konipas horský	<i>Motacilla cinerea</i>	20220515
kos černý	<i>Turdus merula</i>	20220514
králíček obecný	<i>Regulus regulus</i>	20220515
krtonožka obecná	<i>Gryllotalpa gryllotalpa</i>	20220514
labuť velká	<i>Cygnus olor</i>	20220515
lakušník vodní	<i>Batrachium aquatile</i>	20220514
netopýr hvízdavý	<i>Pipistrellus pipistrellus</i>	20220514
netopýr nejmenší	<i>Pipistrellus pygmaeus</i>	20220514
netopýr rezavý	<i>Nyctalus noctula</i>	20220514
netopýr řasnatý	<i>Myotis nattereri</i>	20220514
netopýr stromový	<i>Nyctalus leisleri</i>	20220514
netopýr ušatý	<i>Plecotus auritus</i>	20220514
netopýr vodní	<i>Myotis daubentonii</i>	20220514
netopýr vousatý/Brandtův	<i>Myotis mystacinus/brandti</i>	20220514
pěnice černohlavá	<i>Sylvia atricapilla</i>	20220514
pěnice hnědokřídlá	<i>Sylvia communis</i>	20220514
pěnice pokřovní	<i>Sylvia curruca</i>	20220514
pěnice slavíková	<i>Sylvia borin</i>	20220514
pěnkava obecná	<i>Fringilla coelebs</i>	20220514
pěvuška modrá	<i>Prunella modularis</i>	20220515
poštolka obecná	<i>Falco tinnunculus</i>	20220515
rákosník obecný	<i>Acrocephalus scirpaceus</i>	20220515
rehek domácí	<i>Phoenicurus ochruros</i>	20220515
rorýs obecný	<i>Apus apus</i>	20220515
sedmihlásek hajní	<i>Hippolais icterina</i>	20220514
skokan hnědý	<i>Rana temporaria</i>	20220514
skokan zelený	<i>Pelophylax esculentus</i>	20220514
stehlík obecný	<i>Carduelis carduelis</i>	20220515
strakapoud malý	<i>Dryobates minor</i>	20220514
strakapoud velký	<i>Dendrocopos major</i>	20220514
strnad obecný	<i>Emberiza citrinella</i>	20220514
střízlík obecný	<i>Troglodytes troglodytes</i>	20220514
sýkora koňadra	<i>Parus major</i>	20220514
sýkora modřínka	<i>Cyanistes caeruleus</i>	20220514
sýkora uhelníček	<i>Periparus ater</i>	20220515
špaček obecný	<i>Sturnus vulgaris</i>	20220515
vlaštovka obecná	<i>Hirundo rustica</i>	20220515
vodomil černý	<i>Hydrophilus piceus</i>	20220514
volavka popelavá	<i>Ardea cinerea</i>	20220514
vrána černá/šedá	<i>Corvus corone/cornix</i>	20220514
vydra říční	<i>Lutra lutra</i>	20220514
zvonek zelený	<i>Chloris chloris</i>	20220515
zvonohlík zahradní	<i>Serinus serinus</i>	20220515
žluna zelená	<i>Picus viridis</i>	20220515
žluva hajní	<i>Oriolus oriolus</i>	20220514
žluva hajní	<i>Oriolus oriolus</i>	20220515

Zvláště chráněné druhy netopýrů:

Druh česky	Druh latinsky	Popis výskytu	Možný vliv VRT
netopýr hvízdavý	<i>Pipistrellus pipistrellus</i>	Lov v okolí rybníka, možné úkryty v doupných stromech	Může způsobit přímá úmrtí při jízdě rychlovlaku i ztrátu biotopu. Může znamenat zánik populace.
netopýr nejmenší	<i>Pipistrellus pygmaeus</i>	Velké množství, lov nad rybníkem, úkryty v doupných stromech	Může způsobit přímá úmrtí při jízdě rychlovlaku i ztrátu biotopu. Může znamenat zánik populace.
netopýr rezavý	<i>Nyctalus noctula</i>	Velké množství, lov nad rybníkem, úkryty v doupných stromech	Může způsobit přímá úmrtí při jízdě rychlovlaku i ztrátu biotopu. Může znamenat zánik populace.
netopýr řasnatý	<i>Myotis nattereri</i>	Lov v okolí rybníka, možné úkryty v doupných stromech	Může způsobit přímá úmrtí při jízdě rychlovlaku i ztrátu biotopu. Může znamenat zánik populace.
netopýr stromový	<i>Nyctalus leisleri</i>	Lov v okolí rybníka, možné úkryty v doupných stromech	Může způsobit přímá úmrtí při jízdě rychlovlaku i ztrátu biotopu. Může znamenat zánik populace.
netopýr ušatý	<i>Plecotus auritus</i>	Lov v okolí rybníka, možné úkryty v doupných stromech	Může způsobit přímá úmrtí při jízdě rychlovlaku i ztrátu biotopu. Může znamenat zánik populace.
netopýr vodní	<i>Myotis daubentonii</i>	Velké množství, lov nad rybníkem, úkryty v doupných stromech	Může způsobit přímá úmrtí při jízdě rychlovlaku i ztrátu biotopu. Může znamenat zánik populace.
netopýr vousatý/Brandtův	<i>Myotis mystacinus/brandtii</i>	Lov v okolí rybníka, možné úkryty v doupných stromech	Může způsobit přímá úmrtí při jízdě rychlovlaku i ztrátu biotopu. Může znamenat zánik populace.

Zvláště chráněné druhy ptáků:

Druh česky	Druh latinsky	Popis výskytu	Možný vliv VRT
čáp bílý	<i>Ciconia ciconia</i>	Přelet, příležitost k lovu potravy	Ztráta loveckého stanoviště, riziko úrazu či úhynu po nárazu do vodičů nad trať
holub doupňák	<i>Columba oenas</i>	Pravděpodobné hnízdiště	Ztráta hnízdiště
jestřáb lesní	<i>Accipiter gentilis</i>	Přelet, lov	Možnost úrazu po střetu s vlakem
rorýs obecný	<i>Apus apus</i>	Lov	Bez vlivu
vlaštovka obecná	<i>Hirundo rustica</i>	Lov	Ztráta loveckého stanoviště, ztráta nocoviště?
žluva hajní	<i>Oriolus oriolus</i>	Zpěv, pravděpodobné hnízdění	Ztráta biotopu

Zvláště chráněné druhy obojživelníků:

Druh česky	Druh latinsky	Popis výskytu	Možný vliv VRT
skokan zelený	<i>Pelophylax esculentus</i>	Velké množství dospělců i pulců v tůni nad rybníkem	Lokalita pravděpodobně při výstavbě zcela zanikne

Ostatní zvláště chráněné druhy:

Druh česky	Druh latinsky	Popis výskytu	Možný vliv VRT
vydra říční	<i>Lutra lutra</i>	Lov v rybníku i v tůních (podle pobytových top)	Zánik loveckého stanoviště, vznik migrační bariéry.

B) Lokalita Rybník Katovna, k.ú. Opatovice I

Obr. 5: Mapa lokality



Celkový seznam druhů zjištěných na lokalitě během studie:

Druh česky	Druh latinsky	Datum
budníček menší	<i>Phylloscopus collybita</i>	20220515
červenka obecná	<i>Erithacus rubecula</i>	20220515
datel černý	<i>Dryocopus martius</i>	20220515
drozd zpěvný	<i>Turdus philomelos</i>	20220515
holub hřivnáč	<i>Columba palumbus</i>	20220515
hrachovka říční	<i>Pisidium amnicum</i>	20220515
hrdlička zahradní	<i>Streptopelia decaocto</i>	20220515
jiříčka obecná	<i>Delichon urbicum</i>	20220515
kachna divoká	<i>Anas platyrhynchos</i>	20220515
konipas bílý	<i>Motacilla alba</i>	20220515
konipas horský	<i>Motacilla cinerea</i>	20220515
konopka obecná	<i>Linaria cannabina</i>	20220515
kos černý	<i>Turdus merula</i>	20220515
krkavec velký	<i>Corvus corax</i>	20220515
krtonožka obecná	<i>Gryllotalpa gryllotalpa</i>	20220514
ledňáček říční	<i>Alcedo atthis</i>	20220515
moták lužní	<i>Circus pygargus</i>	20220515
moták pochop	<i>Circus aeruginosus</i>	20220515
netopýr hvízdavý	<i>Pipistrellus pipistrellus</i>	20220514
netopýr nejmenší	<i>Pipistrellus pygmaeus</i>	20220514
netopýr parkový	<i>Pipistrellus nathusii</i>	20220514
netopýr rezavý	<i>Nyctalus noctula</i>	20220514
netopýr stromový	<i>Nyctalus leisleri</i>	20220514
netopýr ušatý	<i>Plecotus auritus</i>	20220514
netopýr vodní	<i>Myotis daubentonii</i>	20220514
norek americký	<i>Neovison vison</i>	20220515
pěnice černohlavá	<i>Sylvia atricapilla</i>	20220515
pěnice pokřovní	<i>Sylvia curruca</i>	20220515
pěnice slavíková	<i>Sylvia borin</i>	20220515

pěnkava obecná	<i>Fringilla coelebs</i>	20220515
rákosník obecný	<i>Acrocephalus scirpaceus</i>	20220515
sedmihlásek hajní	<i>Hippolais icterina</i>	20220515
skokan hnědý	<i>Rana temporaria</i>	20220515
skokan zelený	<i>Pelophylax esculentus</i>	20220515
skřivan polní	<i>Alauda arvensis</i>	20220515
sojka obecná	<i>Garrulus glandarius</i>	20220515
stehlík obecný	<i>Carduelis carduelis</i>	20220515
straka obecná	<i>Pica pica</i>	20220515
strakapoud velký	<i>Dendrocopos major</i>	20220515
strnad obecný	<i>Emberiza citrinella</i>	20220515
střízlík obecný	<i>Troglodytes troglodytes</i>	20220515
střízlík obecný	<i>Troglodytes troglodytes</i>	20220515
sýkora koňadra	<i>Parus major</i>	20220515
sýkora modřinka	<i>Cyanistes caeruleus</i>	20220515
škeble říční	<i>Anodonta anatina</i>	20220515
špaček obecný	<i>Sturnus vulgaris</i>	20220515
ťuhýk obecný	<i>Lanius collurio</i>	20220515
užovka obojková	<i>Natrix natrix</i>	20220515
vlaštovka obecná	<i>Hirundo rustica</i>	20220515
volavka popelavá	<i>Ardea cinerea</i>	20220515
žluna zelená	<i>Picus viridis</i>	20220515

Zvláště chráněné druhy netopýrů:

Druh česky	Druh latinsky	Popis výskytu	Možný vliv VRT
netopýr hvízdavý	<i>Pipistrellus pipistrellus</i>	Lov	Může způsobit přímá úmrtí při jízdě rychlovlaku i ztrátu biotopu.
netopýr nejmenší	<i>Pipistrellus pygmaeus</i>	Lov a možné úkryty v doupných stromech	Může způsobit přímá úmrtí při jízdě rychlovlaku i ztrátu biotopu. Může znamenat zánik lokální populace.
netopýr parkový	<i>Pipistrellus nathusii</i>	Lov a možné úkryty v doupných stromech	Může způsobit přímá úmrtí při jízdě rychlovlaku i ztrátu biotopu.
netopýr rezavý	<i>Nyctalus noctula</i>	Přelet, lov	Může způsobit přímá úmrtí při jízdě rychlovlaku a ztrátu loveckého biotopu.
netopýr stromový	<i>Nyctalus leisleri</i>	Lov a možné úkryty v doupných stromech	Může způsobit přímá úmrtí při jízdě rychlovlaku a ztrátu biotopu. Může znamenat zánik lokální populace.
netopýr ušatý	<i>Plecotus auritus</i>	Přelet, lov	Může způsobit přímá úmrtí při jízdě rychlovlaku a ztrátu loveckého biotopu.
netopýr vodní	<i>Myotis daubentonii</i>	Přelet, lov	Může způsobit přímá úmrtí při jízdě rychlovlaku a ztrátu loveckého biotopu.

Zvláště chráněné druhy ptáků:

Druh česky	Druh latinsky	Popis výskytu	Možný vliv VRT
krkavec velký	<i>Corvus corax</i>	Přelet	Nejasný.
ledňáček říční	<i>Alcedo atthis</i>	Výskyt v okolí potoka a rybníka	Znehodnocení biotopu.
moták lužní	<i>Circus pygargus</i>	Hnízdní výskyt	Zničení hnízdního biotopu, provoz na trati může způsobit i přímé úmrtí.
moták pochop	<i>Circus aeruginosus</i>	Lovecké i hnízdní stanoviště	Zničení hnízdního biotopu, provoz na trati může způsobit i přímé úmrtí.
ťuhýk obecný	<i>Lanius collurio</i>	Hnízdí v křovinách	Ztráta hnízdního biotopu.
vlaštovka obecná	<i>Hirundo rustica</i>	Lov nad rybníkem	Ztráta loveckého stanoviště (možná i nocoviště).

Zvláště chráněné druhy obojživelníků:

Druh česky	Druh latinsky	Popis výskytu	Možný vliv VRT
skokan zelený	<i>Pelophylax esculentus</i>	Výskyt v litorálu rybníka	Zničení biotopu

Ostatní zvláště chráněné druhy:

Druh česky	Druh latinsky	Popis výskytu	Možný vliv VRT
užovka obojková	<i>Natrix natrix</i>	Výskyt v litorálu rybníka	Zničení biotopu

C) Lokalita Nová Chraňbože, k.ú. Chlum u Zbýšova

Obr. 6: Mapa lokality



Celkový seznam druhů zjištěných na lokalitě během studie:

Druh česky	Druh latinsky	Datum
budníček menší	<i>Phylloscopus collybita</i>	20220517
hrdlička divoká	<i>Streptopelia turtur</i>	20220517
kos černý	<i>Turdus merula</i>	20220517
kos černý	<i>Turdus merula</i>	20220517
krutihlav obecný	<i>Jynx torquilla</i>	20220517
krutihlav obecný	<i>Jynx torquilla</i>	20220517
netopýr	<i>Plecotus sp.</i>	20220817
netopýr brvitý	<i>Myotis emarginatus</i>	20220817
netopýr nejmenší	<i>Pipistrellus pygmaeus</i>	20220817
netopýr rezavý	<i>Nyctalus noctula</i>	20220817
netopýr severní	<i>Eptesicus nilssonii</i>	20220817

netopýr stromový	<i>Nyctalus leisleri</i>	20220817
netopýr večerní	<i>Eptesicus serotinus</i>	20220817
netopýr velkouchý	<i>Myotis bechsteinii</i>	20220817
pěnice hnědokřídla	<i>Sylvia communis</i>	20220517
pěnkava obecná	<i>Fringilla coelebs</i>	20220517
sedmihlásek hajní	<i>Hippolais icterina</i>	20220517
slavík obecný	<i>Luscinia megarhynchos</i>	20220517
strnad obecný	<i>Emberiza citrinella</i>	20220517
sýkora babka	<i>Poecile palustris</i>	20220517
sýkora koňadra	<i>Parus major</i>	20220517
sýkora modřinka	<i>Cyanistes caeruleus</i>	20220517
ťuhýk obecný	<i>Lanius collurio</i>	20220517

Zvláště chráněné druhy netopýrů:

Druh česky	Druh latinsky	Popis výskytu	Možný vliv VRT
netopýr brvitý	<i>Myotis emarginatus</i>	Přelet a lov?	Může způsobit přímá úmrtí při jízdě rychlovlaku i ztrátu biotopu.
netopýr nejmenší	<i>Pipistrellus pygmaeus</i>	Výskyt více jedinců	Může způsobit přímá úmrtí při jízdě rychlovlaku i ztrátu biotopu.
netopýr rezavý	<i>Nyctalus noctula</i>	Přelet	Může způsobit přímá úmrtí při jízdě rychlovlaku i ztrátu biotopu.
netopýr severní	<i>Eptesicus nilssonii</i>	Přelet	Může způsobit přímá úmrtí při jízdě rychlovlaku i ztrátu biotopu.
netopýr stromový	<i>Nyctalus leisleri</i>	Lov, možný výskyt v dutinách stromů v okolí	Může způsobit přímá úmrtí při jízdě rychlovlaku i ztrátu biotopu.
netopýr večerní	<i>Eptesicus serotinus</i>	Lov i přelet	Může způsobit přímá úmrtí při jízdě rychlovlaku i ztrátu biotopu.
netopýr velkouchý	<i>Myotis bechsteinii</i>	Lov a přelet	Může způsobit přímá úmrtí při jízdě rychlovlaku i ztrátu biotopu.

Zvláště chráněné druhy ptáků:

Druh česky	Druh latinsky	Autor	Popis výskytu	Možný vliv VRT
krkavec velký	<i>Corvus corax</i>	Jan Pomykal	?	Zánik biotopu
krutihlav obecný	<i>Jynx torquilla</i>		Hlas během hnízdního období	Možný zánik hnízdiště
kulíšek nejmenší	<i>Glaucidium passerinum</i>	Jindřich Prach	?	Zánik biotopu
luňák červený	<i>Milvus milvus</i>	Jan Pomykal	?	Zánik biotopu
slavík obecný	<i>Luscinia megarhynchos</i>		Hlas	Nutné získat více informací
ťuhýk obecný	<i>Lanius collurio</i>		Hnízdící	Zánik hnízdiště

Zvláště chráněné druhy obojživelníků:

Druh česky	Druh latinsky	Autor	Popis výskytu	Možný vliv VRT
čolek horský	<i>Ichthyosaura alpestris</i>	Petr Koutný	?	Nutné získat více informací
ropucha obecná	<i>Bufo bufo</i>	Ivan Vergner	?	Nutné získat více informací

D) Lokalita Kunický rybník, k.ú. Dobrnice

Obr. 7: Mapa lokality



Celkový seznam druhů zjištěných na lokalitě během studie:

Druh česky	Druh latinsky	Datum
budníček lesní	<i>Phylloscopus sibilatrix</i>	20220517
budníček menší	<i>Phylloscopus collybita</i>	20220516
cvrčilka zelená	<i>Locustella naevia</i>	20220517
čáp černý	<i>Ciconia nigra</i>	20220516
červenka obecná	<i>Erithacus rubecula</i>	20220516
čolek obecný	<i>Lissotriton vulgaris</i>	20220516
datel černý	<i>Dryocopus martius</i>	20220516
datel černý	<i>Dryocopus martius</i>	20220406
datel černý	<i>Dryocopus martius</i>	20220517
dlask tlustozobý	<i>Coccythraustes coccythraustes</i>	20220517
drozd brávník	<i>Turdus viscivorus</i>	20220516
drozd brávník	<i>Turdus viscivorus</i>	20220517
drozd zpěvný	<i>Turdus philomelos</i>	20220516
holub hřivnáč	<i>Columba palumbus</i>	20220516
chrástal vodní	<i>Rallus aquaticus</i>	20220517
jestřáb lesní	<i>Accipiter gentilis</i>	20220817
jiříčka obecná	<i>Delichon urbicum</i>	20220516
kalous ušatý	<i>Asio otus</i>	20220516
kopřivka obecná	<i>Mareca strepera</i>	20220517
kos černý	<i>Turdus merula</i>	20220516
králíček obecný	<i>Regulus regulus</i>	20220517

králíček ohnivý	<i>Regulus ignicapilla</i>	20220517
kukačka obecná	<i>Cuculus canorus</i>	20220516
kuna lesní	<i>Martes martes</i>	20220517
labuť velká	<i>Cygnus olor</i>	20220516
lyska černá	<i>Fulica atra</i>	20220516
lyska černá	<i>Fulica atra</i>	20220517
moták pochop	<i>Circus aeruginosus</i>	20220516
netopýr brvitý	<i>Myotis emarginatus</i>	20220817
netopýr hvízdavý	<i>Pipistrellus pipistrellus</i>	20220817
netopýr hvízdavý	<i>Pipistrellus pipistrellus</i>	20220516
netopýr nejmenší	<i>Pipistrellus pygmaeus</i>	20220817
netopýr nejmenší	<i>Pipistrellus pygmaeus</i>	20220516
netopýr parkový	<i>Pipistrellus nathusii</i>	20220817
netopýr parkový	<i>Pipistrellus nathusii</i>	20220516
netopýr rezavý	<i>Nyctalus noctula</i>	20220817
netopýr rezavý	<i>Nyctalus noctula</i>	20220516
netopýr řasnatý	<i>Myotis nattereri</i>	20220817
netopýr severní	<i>Eptesicus nilssonii</i>	20220817
netopýr severní	<i>Eptesicus nilssonii</i>	20220516
netopýr ušatý	<i>Plecotus auritus</i>	20220817
netopýr večerní	<i>Eptesicus serotinus</i>	20220817
netopýr večerní	<i>Eptesicus serotinus</i>	20220516
netopýr velký	<i>Myotis myotis</i>	20220817
netopýr vodní	<i>Myotis daubentonii</i>	20220817
netopýr vodní	<i>Myotis daubentonii</i>	20220516
netopýr vousatý	<i>Myotis mystacinus</i>	20220516
netopýr vousatý/Brandtův	<i>Myotis mystacinus/brandti</i>	20220817
orel mořský	<i>Haliaeetus albicilla</i>	20220516
pěnice černošlá	<i>Sylvia atricapilla</i>	20220516
pěnice slavíková	<i>Sylvia borin</i>	20220516
pěnice slavíková	<i>Sylvia borin</i>	20220517
pěvuška modrá	<i>Prunella modularis</i>	20220517
polák chocholačka	<i>Aythya fuligula</i>	20220516
potápka roháč	<i>Podiceps cristatus</i>	20220516
rákosník obecný	<i>Acrocephalus scirpaceus</i>	20220516
rákosník proužkovaný	<i>Acrocephalus schoenobaenus</i>	20220516
rákosník velký	<i>Acrocephalus arundinaceus</i>	20220516
rákosník zpěvný	<i>Acrocephalus palustris</i>	20220516
ropucha obecná	<i>Bufo bufo</i>	20220428
ropucha obecná	<i>Bufo bufo</i>	20220517
rorýs obecný	<i>Apus apus</i>	20220516
rosnička zelená	<i>Hyla arborea</i>	20220516
rosnička zelená	<i>Hyla arborea</i>	20220516
skokan hnědý	<i>Rana temporaria</i>	20220516
skokan hnědý	<i>Rana temporaria</i>	20220406
skokan skřehotavý	<i>Pelophylax ridibundus</i>	20220516
skokan zelený	<i>Pelophylax esculentus</i>	20220516
skokan zelený	<i>Pelophylax esculentus</i>	20220406
strakapoud velký	<i>Dendrocopos major</i>	20220517
střízlík obecný	<i>Troglodytes troglodytes</i>	20220517

sýkora babka	<i>Poecile palustris</i>	20220516
sýkora parukářka	<i>Lophophanes cristatus</i>	20220517
sýkora uhelníček	<i>Periparus ater</i>	20220517
šoupálek dlouhoprstý	<i>Certhia familiaris</i>	20220516
šoupálek dlouhoprstý	<i>Certhia familiaris</i>	20220517
špaček obecný	<i>Sturnus vulgaris</i>	20220516
veverka obecná	<i>Sciurus vulgaris</i>	20220517
vlaštovka obecná	<i>Hirundo rustica</i>	20220516
vrána šedá	<i>Corvus cornix</i>	20220516
vydra říční	<i>Lutra lutra</i>	20220517

Zvláště chráněné druhy netopýrů:

Druh český	Druh latinsky	Popis výskytu	Možný vliv VRT
netopýr brvitý	<i>Myotis emarginatus</i>	Lovecké i úkrytové stanoviště	Může způsobit přímá úmrtí při jízdě rychlovlaku i ztrátu biotopu. Může znamenat zánik místní populace.
netopýr hvízdavý	<i>Pipistrellus pipistrellus</i>	Lovecké i úkrytové stanoviště	Může způsobit přímá úmrtí při jízdě rychlovlaku i ztrátu biotopu. Může znamenat zánik místní populace.
netopýr nejmenší	<i>Pipistrellus pygmaeus</i>	Lovecké i úkrytové stanoviště, výskyt ve velmi vysokých počtech	Může způsobit přímá úmrtí při jízdě rychlovlaku i ztrátu biotopu. Může znamenat zánik místní populace.
netopýr parkový	<i>Pipistrellus nathusii</i>	Lovecké i úkrytové stanoviště	Může způsobit přímá úmrtí při jízdě rychlovlaku i ztrátu biotopu. Může znamenat zánik místní populace.
netopýr parkový	<i>Pipistrellus nathusii</i>	Lovecké i úkrytové stanoviště	Může způsobit přímá úmrtí při jízdě rychlovlaku i ztrátu biotopu. Může znamenat zánik místní populace.
netopýr rezavý	<i>Nyctalus noctula</i>	Lovecké i úkrytové stanoviště, výskyt ve velmi vysokých počtech	Může způsobit přímá úmrtí při jízdě rychlovlaku i ztrátu biotopu. Může znamenat zánik místní populace.
netopýr řasnatý	<i>Myotis nattereri</i>	Lovecké i úkrytové stanoviště	Může způsobit přímá úmrtí při jízdě rychlovlaku i ztrátu biotopu. Může znamenat zánik místní populace.
netopýr severní	<i>Eptesicus nilssonii</i>	Lovecké i úkrytové stanoviště	Může způsobit přímá úmrtí při jízdě rychlovlaku i ztrátu biotopu. Může znamenat zánik místní populace.
netopýr ušatý	<i>Plecotus auritus</i>	Lovecké i úkrytové stanoviště	Může způsobit přímá úmrtí při jízdě rychlovlaku i ztrátu biotopu. Může znamenat zánik místní populace.
netopýr večerní	<i>Eptesicus serotinus</i>	Lovecké i úkrytové stanoviště	Může způsobit přímá úmrtí při jízdě rychlovlaku i ztrátu biotopu. Může znamenat zánik místní populace.
netopýr velký	<i>Myotis myotis</i>	Lovecké i úkrytové stanoviště	Může způsobit přímá úmrtí při jízdě rychlovlaku i ztrátu biotopu. Může znamenat zánik místní populace.
netopýr vodní	<i>Myotis daubentonii</i>	Lovecké i úkrytové stanoviště, výskyt ve velmi vysokých počtech	Může způsobit přímá úmrtí při jízdě rychlovlaku i ztrátu biotopu. Může znamenat zánik místní populace.
netopýr vousatý/Brandtův	<i>Myotis mystacinus/brandti</i>	Lovecké i úkrytové stanoviště	Může způsobit přímá úmrtí při jízdě rychlovlaku i ztrátu biotopu. Může znamenat zánik místní populace.

Zvláště chráněné druhy ptáků:

Druh česky	Druh latinsky	Autor	Popis výskytu	Možný vliv VRT
bramborníček hnědý	<i>Saxicola rubetra</i>	František Pochmon	?	Ztráta biotopu.
čáp bílý	<i>Ciconia ciconia</i>		Hnízdní v Leštině u Světlé, lov u rybníka Kuník	Možné zranění či úmrtí při srážce s vlakem nebo nárazem do vodičů nad tratí.
čáp černý	<i>Ciconia nigra</i>		Možný hnízdní výskyt v lesích okolo Kuníku	Možné zranění či úmrtí při srážce s vlakem nebo nárazem do vodičů nad tratí. Ztráta hnízdiště.
chřástal vodní	<i>Rallus aquaticus</i>		Hnízdní výskyt	Nutné získat více informací.
jestřáb lesní	<i>Accipiter gentilis</i>		Přelet v hnízdní době	Rušení.
kopřivka obecná	<i>Mareca strepera</i>		Hnízdní výskyt	Ztráta biotopu.
krkavec velký	<i>Pharocrocorax carbo</i>	František Pochmon	?	Nutné získat více informací.
křepelka polní	<i>Coturnix coturnix</i>	Jan Pomykal	?	Ztráta biotopu.
moták pochop	<i>Circus aeruginosus</i>		Hnízdiště	Možné zranění či úmrtí při srážce s vlakem nebo nárazem do vodičů nad tratí.
orel mořský	<i>Haliaeetus albicilla</i>		Hnízdní výskyt, pravděpodobně v lesích u Chraňbože.	Ztráta hnízdiště v důsledku rušení a hluku. Obtížně nahraditelné.
ořešník kropenatý	<i>Nucifraga caryocatactes</i>	František Pochmon	?	Nutné získat více informací.
potápka roháč	<i>Podiceps cristatus</i>		Hnízdní výskyt	Nutné získat více informací.
rákosník velký	<i>Acrocephalus arundinaceus</i>		Hnízdní výskyt	Zničení biotopu.
rorýs obecný	<i>Apus apus</i>		Lov	Bez vlivu.
sluka lesní	<i>Scolopax rusticola</i>	Vojtěch Kodet	Hnízdní výskyt	Ztráta biotopu.
vlaštovka obecná	<i>Hirundo rustica</i>		Lov, nocoviště	?

Zvláště chráněné druhy obojživelníků:

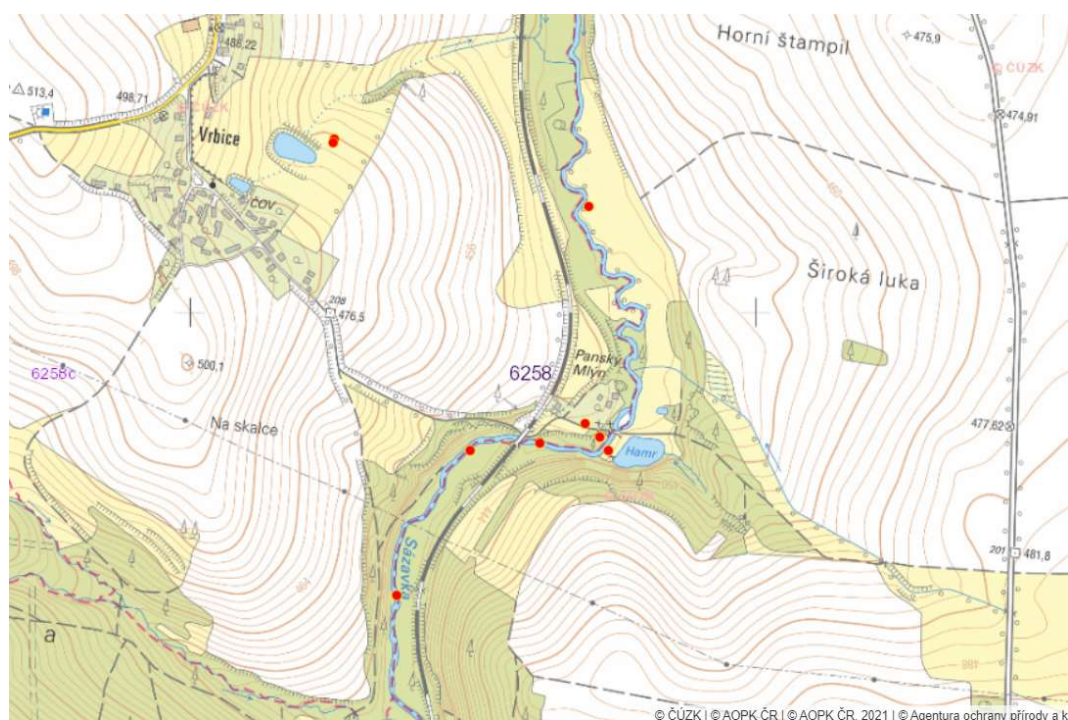
Druh česky	Druh latinsky	Autor	Popis výskytu	Možný vliv VRT
čolek obecný	<i>Lissotriton vulgaris</i>		V tůních pod hrází, odchyceno více jedinců	Degradace biotopu
ropucha obecná	<i>Bufo bufo</i>		Rozmnožuje se v rybníce i v tůních pod hrází	Degradace biotopu
rosnička zelená	<i>Hyla arborea</i>		Hlasy se ozývaly z rybníka i tůní.	Degradace biotopu
skokan krátkonohý	<i>Pelophylax lesonae</i>	Václav Hlaváč	V tůních pod hrází	Degradace biotopu
skokan skřehotavý	<i>Pelophylax ridibundus</i>		V rybníce i tůních	Degradace biotopu
skokan zelený	<i>Pelophylax esculentus</i>		Velké množství v rybníce i tůních pod hrází	Degradace biotopu

Ostatní zvláště chráněné druhy:

Druh česky	Druh latinsky	Popis výskytu	Možný vliv VRT
veverka obecná	<i>Sciurus vulgaris</i>	Na stromech na hrázi	?
vydra říční	<i>Lutra lutra</i>	Pravidelný výskyt v rybníce, tůních i potoku	Ztráta průchodnosti krajiny, znemožnění migrace

E) Lokalita Leština u Světlé - Sázavka

Obr. 8: Mapa lokality



Celkový seznam druhů zjištěných na lokalitě během studie:

Druh česky	Druh latinsky	Datum
bažant obecný	<i>Phasianus colchicus</i>	20220516
bobř evropský	<i>Castor fiber</i>	20220428
bobř evropský	<i>Castor fiber</i>	20220516
brhlík lesní	<i>Sitta europaea</i>	20220516
budníček menší	<i>Phylloscopus collybita</i>	20220516
čáp bílý	<i>Ciconia ciconia</i>	20220516
čejka chocholátá	<i>Vanelus vanelus</i>	20220405
červenka obecná	<i>Erithacus rubecula</i>	20220516
čolek obecný	<i>Lissotriton vulgaris</i>	20220516
dlask tlustozobý	<i>Coccythraustes coccythraustes</i>	20220516
drozd brávník	<i>Turdus viscivorus</i>	20220516
drozd kvíčala	<i>Turdus pilaris</i>	20220516
drozd zpěvný	<i>Turdus philomelos</i>	20220516
holub hřivnáč	<i>Columba palumbus</i>	20220516

jiříčka obecná	<i>Delichon urbicum</i>	20220816
kachna divoká	<i>Anas platyrhynchos</i>	20220516
káně lesní	<i>Buteo buteo</i>	20220516
konipas horský	<i>Motacilla cinerea</i>	20220516
kos černý	<i>Turdus merula</i>	20220516
krahujec obecný	<i>Accipiter nisus</i>	20220516
králíček obecný	<i>Regulus regulus</i>	20220516
králíček ohnivý	<i>Regulus ignicapilla</i>	20220516
krutihlav obecný	<i>Jynx torquilla</i>	20220428
kukačka obecná	<i>Cuculus canorus</i>	20220516
ledňáček říční	<i>Alcedo atthis</i>	20220428
ledňáček říční	<i>Alcedo atthis</i>	20220516
lejsek šedý	<i>Muscicapa striata</i>	20220516
mlynařík dlouhoocasý	<i>Aegithalos caudatus</i>	20220516
mravenec lesní	<i>Formica rufa</i>	20220516
myška drobná	<i>Micromys minutus</i>	20220428
netopýr	<i>Plecotus sp.</i>	20220816
netopýr alkathoe/brvitý	<i>Myotis alcathoe/emarginatus</i>	20220816
netopýr černý	<i>Barbastella barbastellus</i>	20220816
netopýr černý	<i>Barbastella barbastellus</i>	20220816
netopýr nejmenší	<i>Pipistrellus pygmaeus</i>	20220816
netopýr nejmenší	<i>Pipistrellus pygmaeus</i>	20220816
netopýr nejmenší	<i>Pipistrellus pygmaeus</i>	20220816
netopýr parkový	<i>Pipistrellus nathusii</i>	20220816
netopýr parkový	<i>Pipistrellus nathusii</i>	20220816
netopýr parkový	<i>Pipistrellus nathusii</i>	20220816
netopýr rezavý	<i>Nyctalus noctula</i>	20220816
netopýr rezavý	<i>Nyctalus noctula</i>	20220816
netopýr rezavý	<i>Nyctalus noctula</i>	20220816
netopýr severní	<i>Eptesicus nilssonii</i>	20220816
netopýr stromový	<i>Nyctalus leisleri</i>	20220816
netopýr stromový	<i>Nyctalus leisleri</i>	20220816
netopýr stromový	<i>Nyctalus leisleri</i>	20220816
netopýr večerní	<i>Eptesicus serotinus</i>	20220816
netopýr velký	<i>Myotis myotis</i>	20220816
netopýr vodní	<i>Myotis daubentonii</i>	20220816
netopýr vodní	<i>Myotis daubentonii</i>	20220816
netopýr vodní	<i>Myotis daubentonii</i>	20220816
netopýr vousatý/Brandtův	<i>Myotis mystacinus/brandti</i>	20220816
pěnice černohlavá	<i>Sylvia atricapilla</i>	20220516
pěnice černohlavá	<i>Sylvia atricapilla</i>	20220516
pěnice hnědokřídla	<i>Sylvia communis</i>	20220516
pěnice slavíková	<i>Sylvia borin</i>	20220516
pěnkava obecná	<i>Fringilla coelebs</i>	20220516
rosnička zelená	<i>Hyla arborea</i>	20220516
sedmihlásek hajní	<i>Hippolais icterina</i>	20220516
skokan hnědý	<i>Rana temporaria</i>	20220428
skokan hnědý	<i>Rana temporaria</i>	20220516
skokan zelený	<i>Pelophylax esculentus</i>	20220516
sojka obecná	<i>Garrulus glandarius</i>	20220516

srnec obecný	<i>Capreolus capreolus</i>	20220428
strakapoud velký	<i>Dendrocopos major</i>	20220516
strnad obecný	<i>Emberiza citrinella</i>	20220516
střízlík obecný	<i>Troglodytes troglodytes</i>	20220516
sýkora koňadra	<i>Parus major</i>	20220516
sýkora lužní	<i>Poecile montanus</i>	20220516
sýkora modřinka	<i>Cyanistes caeruleus</i>	20220516
sýkora parukářka	<i>Lophophanes cristatus</i>	20220516
veverka obecná	<i>Sciurus vulgaris</i>	20220516
vlaštovka obecná	<i>Hirundo rustica</i>	20220816
vydra říční	<i>Lutra lutra</i>	20220428
vydra říční	<i>Lutra lutra</i>	20220516
zvonohlík zahradní	<i>Serinus serinus</i>	20220516

Zvláště chráněné druhy netopýrů:

Druh česky	Druh latinsky	Popis výskytu	Možný vliv VRT
netopýr černý	<i>Barbastella barbastellus</i>	Lovecké i úkrytové stanoviště, výskyt ve vyšších počtech	Může způsobit přímá úmrtí při střetu s rychlovlakem i ztrátu biotopu. Při těžbě stromů spojených s výstavnou může docházet k hromadným úmrtím.
netopýr nejmenší	<i>Pipistrellus pygmaeus</i>	Lovecké i úkrytové stanoviště, výskyt ve vysokých počtech	Může způsobit přímá úmrtí při jízdě rychlovlaku i ztrátu biotopu. Může znamenat zánik místních kolonií.
netopýr parkový	<i>Pipistrellus nathusii</i>	Lov i možnost úkrytu	Může způsobit přímá úmrtí při jízdě rychlovlaku i ztrátu biotopu. Při těžbě stromů v jiném než podzimním období může docházet k úmrtím.
netopýr rezavý	<i>Nyctalus noctula</i>	Lov i možnost úkrytu	Může způsobit přímá úmrtí při střetu s rychlovlakem i ztrátu biotopu. Při těžbě stromů může docházet k hromadným úmrtím.
netopýr severní	<i>Eptesicus nilssonii</i>	Lov, přelety	Může způsobit přímá úmrtí při střetu s rychlovlakem i ztrátu loveckého biotopu.
netopýr stromový	<i>Nyctalus leisleri</i>	Lov i možnost úkrytu	Může způsobit přímá úmrtí při střetu s rychlovlakem i ztrátu biotopu. Při těžbě stromů spojených s výstavnou může docházet k úmrtím.
netopýr večerní	<i>Eptesicus serotinus</i>	Lov, přelety	Může způsobit přímá úmrtí při střetu s rychlovlakem i ztrátu loveckého biotopu.
netopýr velký	<i>Myotis myotis</i>	Lovecké i úkrytové stanoviště	Může způsobit přímá úmrtí při střetu s rychlovlakem i ztrátu loveckého biotopu.
netopýr vodní	<i>Myotis daubentonii</i>	Lovecké i úkrytové stanoviště, výskyt ve vysokých počtech	Může způsobit přímá úmrtí při střetu s rychlovlakem i ztrátu biotopu. Při těžbě stromů spojených s výstavnou může docházet k hromadným úmrtím.

Zvláště chráněné druhy ptáků:

Druh česky	Druh latinsky	Popis výskytu	Možný vliv VRT
čáp bílý	<i>Ciconia ciconia</i>	Lov	Možné zranění či úmrtí při srážce s vlakem nebo nárazem do vodičů nad trať.
čáp černý	<i>Ciconia nigra</i>	Výskyt v hnízdní době	Možné zranění či úmrtí při srážce s vlakem nebo nárazem do vodičů nad trať. Ztráta biotopu, rušení při hnízdění během výstavby.
jestřáb lesní	<i>Accipiter gentilis</i>	Výskyt požerků holubů	Rušení při hnízdění, ztráta biotopu.
krahujec obecný	<i>Accipiter nisus</i>	Lov, hnízdní výskyt	Ztráta hnízdního biotopu.
krutihlav obecný	<i>Jinx torquolla</i>	Hnízdní výskyt	Ztráta hnízdiště.
ledňáček říční	<i>Alcedo atis</i>	Pravidelný výskyt, lov	Nutné získat více informací.
lejsek šedý	<i>Muscicapa striata</i>	Hnízdní výskyt	Nutné získat více informací.
moták pochop	<i>Circus aeruginosus</i>	Lov	Bez vlivu.
rákosník velký	<i>Acrocephalus arundinaceus</i>	Hnízdní výskyt	Nutné získat více informací.
rorýs obecný	<i>Apus apus</i>	Lov	Bez vlivu.
vlaštovka obecná	<i>Hirundo rustica</i>	Lov	Bez vlivu.

Zvláště chráněné druhy obojživelníků:

Druh česky	Druh latinsky	Popis výskytu	Možný vliv VRT
čolek obecný	<i>Lissotriton vulgaris</i>	Odchyceno a pozorováno několik jedinců	Ztráta biotopu
ropucha obecná	<i>Bufo bufo</i>	V okolí potoka v tůních	Ztráta biotopu
rosnička zelená	<i>Hyla arborea</i>	Odchyceno a pozorováno několik jedinců	Ztráta biotopu
skokan hnědý	<i>Rana temporaria</i>	Ve vysokých počtech, zjištěno i rozmnožování	Ztráta biotopu
skokan zelený	<i>Pelophylax esculentus</i>	Ve vysokých počtech, zjištěno i rozmnožování	Ztráta biotopu

Ostatní zvláště chráněné druhy:

Druh česky	Druh latinsky	Autor	Popis výskytu	Možný vliv VRT
bobr evropský	<i>Castor fiber</i>		V údolí řeky, nalezeny čerstvé okusy	Znemožnění migrace, ztráta biotopu
mravenec lesní	<i>Formica rufa</i>		Několik mravenišť	Zánik kolonií
vlk obecný	<i>Canis lupus</i>	Myslivecké sdružení	Zachycen na fotopasti v r. 2019	Znemožnění migrace
vydra říční	<i>Lutra lutra</i>		Pravidelný výskyt trusu	Znemožnění migrace, ztráta biotopu

4. Zhodnocení přínosu studie

V rámci studie byl zjištěn výskyt řady chráněných a ohrožených druhů živočichů, včetně zjištění nových lokalit jejich výskytu v rámci regionu. Studie bude poskytnuta konkrétním obcím, které již o studii projeví zájem, krajským odborům životního prostředí a regionálním pracovištím AOPK ČR jako podklad k aktivní ochraně ZCHD.

Na vybraných lokalitách bylo zaznamenáno 14-16 zvláště chráněných druhů **netopýrů**. Při výstavbě VRT mohou být netopýři ohroženi při kácení stromů s dutinami, přičemž nejrizikovější období je během jara a léta, kdy mají netopýři nevzletná mláďata a v době zimní hibernace. Během provozu může docházet k úmrtím netopýrů po střetu s rychlovlakem, kdy netopýři mohou být vtaženi tlakovou vlnou i z větší vzdálenosti. Dalším rizikem je ztráta přirozeného biotopu.

Zvláště chráněné druhy netopýrů zasažené výstavbou VRT

netopýr brvitý	netopýr rezavý	netopýr večerní
netopýr černý	netopýr řasnatý	netopýr velkouchý
netopýr hvízdavý	netopýr severní	netopýr velký
netopýr nejmenší	netopýr stromový	netopýr vodní
netopýr parkový	netopýr ušatý	netopýr vousatý/Brandtův

Výstavbou na sledovaných lokalitách bude zasaženo i 28 zvláště chráněných druhů **ptáků**. Řada z nich přijde o tradiční hnízdiště (například potápky malé, chřástali vodní, koroptev polní a další), zaniknou jejich lovecké biotopy a větší druhy (například čápi, orli nebo výři) budou ohroženi i samotným provozem rychlovlaku. Například čápi mohou uhynout po nárazu do vedení, sovy se stávají velmi častými oběťmi po střetu s vlaky. Někteří ptáci jsou extrémně náchylní na rušení během hnízdění (např. orli mořští nebo jestřábi lesní).

Zvláště chráněné druhy ptáků zasažené výstavbou VRT

bramborníček hnědý	krutihlav obecný	ořešník kropenatý
čáp bílý	křepelka polní	potápka roháč
čáp černý	kulíšek nejmenší	rákosník velký
holub doupňák	ledňáček říční	rorýs obecný
chřástal vodní	lejsek šedý	slavík obecný
jestřáb lesní	luňák červený	sluka lesní
kopřivka obecná	moták lužní	ťuhýk obecný
krahujec obecný	moták pochop	vlaštovka obecná
krkavec velký	orel mořský	žluva hajní

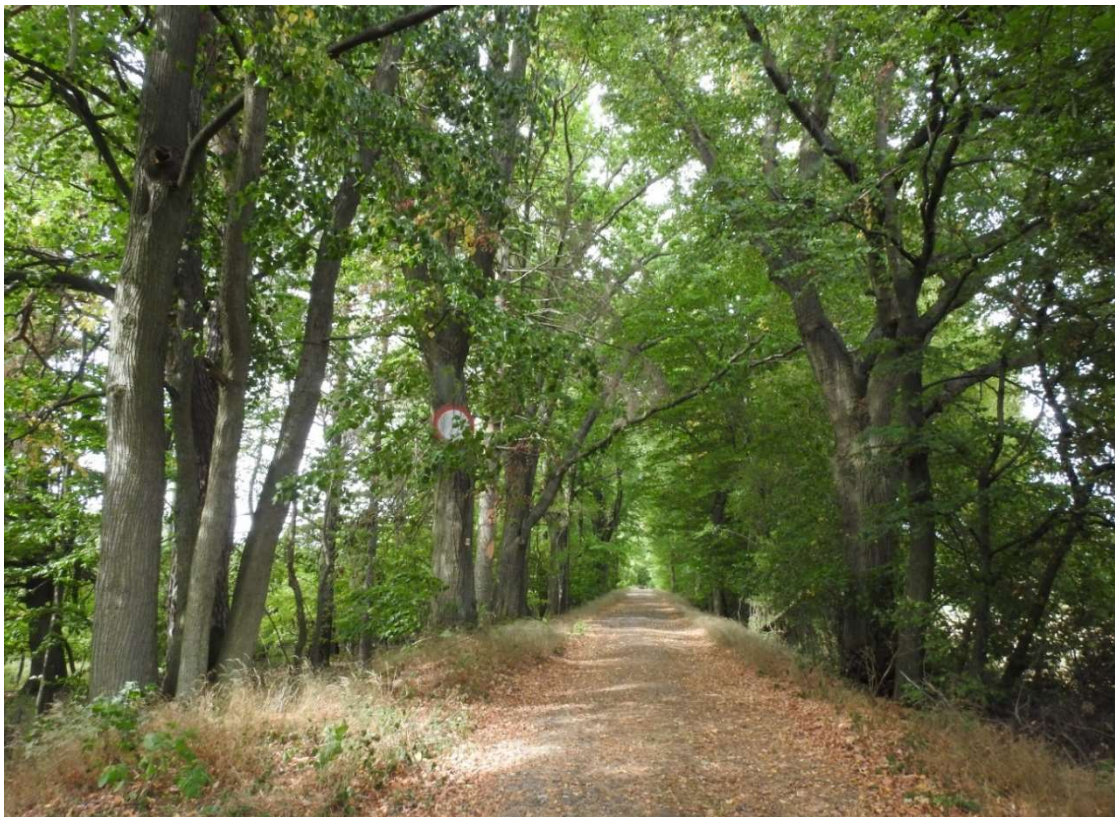
Na vybraných lokalitách bylo také zjištěno 8 zvláště chráněných druhů **obojživelníků**. Výstavba bude zpravidla znamenat nenávratné znehodnocení jejich biotopu, které může souviset se zánikem místních populací.

Zvláště chráněné druhy obojživelníků a plazů zasažené výstavbou VRT

čolek horský	ropucha obecná	skokan skřehotavý
čolek obecný	rosnička zelená	skokan zelený
ropucha obecná	skokan krátkonohý	

5. Fotodokumentace

Obr. 9: Stará alej s doupnými stromy u Kunického rybníka.



Obr. 10: Kunický rybník.



Obr. 11: Řeka Sázavka.



Obr. 12: Netopýr nejmenší na lokalitě Chlístovice.



Obr. 13: Netopýr nejmenší odchycený na lokalitě Kunický rybník.



Obr. 14: Netopýr rezavý odchycený na lokalitě Kunický rybník.



Obr. 15: Netopýr vodní odchycený na lokalitě Kunický rybník.



Obr. 16: Hnízdo čejky chocholaté na lokalitě Leština u Světlé – Sázavka, trať je plánována přímo přes pravidelné hnízdiště.



Obr. 17: Čolek obecný odchycený na lokalitě Leština u Světlé – Sázavka.



Obr. 18: Rosnička obecná odchycená na lokalitě Leština u Světlé – Sázavka.

