



Odstraňování invazní netýkavky žláznaté na Javořickém potoce v roce 2020

Dana Kodetová & Vojtěch Kodet

říjen 2020





Pobočka České společnosti ornitologické na Vysočině

Hybrálecká 13, 586 01 Jihlava, IČO 75107988

www.prirodavysociny.cz

Odstraňování invazní netýkavky žláznaté na Javořickém potoce v roce 2020

Ing. Dana Kodetová & Ing. Vojtěch Kodet, Ph.D.

říjen 2020

Úvod

V pramenné oblasti Javořické vrchoviny podél horního toku Javořického potoka se nachází izolovaný výskyt invazní netýkavky žláznaté, která ohrožuje místní biodiverzitu. Ohrožené jsou zejména vyskytující se zvláště chráněné druhy a přírodně cenné lokality včetně nedalekých maloplošných zvláště chráněných území, zejména PR Velký Pařezitý rybník. Netýkavka žláznatá je konkurenčně silný druh, který svým hustým zápojem ničí původní společenstva a podél vodního toku se semeny rychle šíří dále do krajiny. S nastupující kůrovcovou kalamitou a rozsáhlým kácením na Javořici i v dotčené lokalitě je potenciální riziko ještě větší, jelikož může dojít k jejímu šíření společně s transportem dřeva. To se i letos potvrdilo, jelikož byla nalezena dvě nová ohniska výskytu v těsné blízkosti sledovaného území.

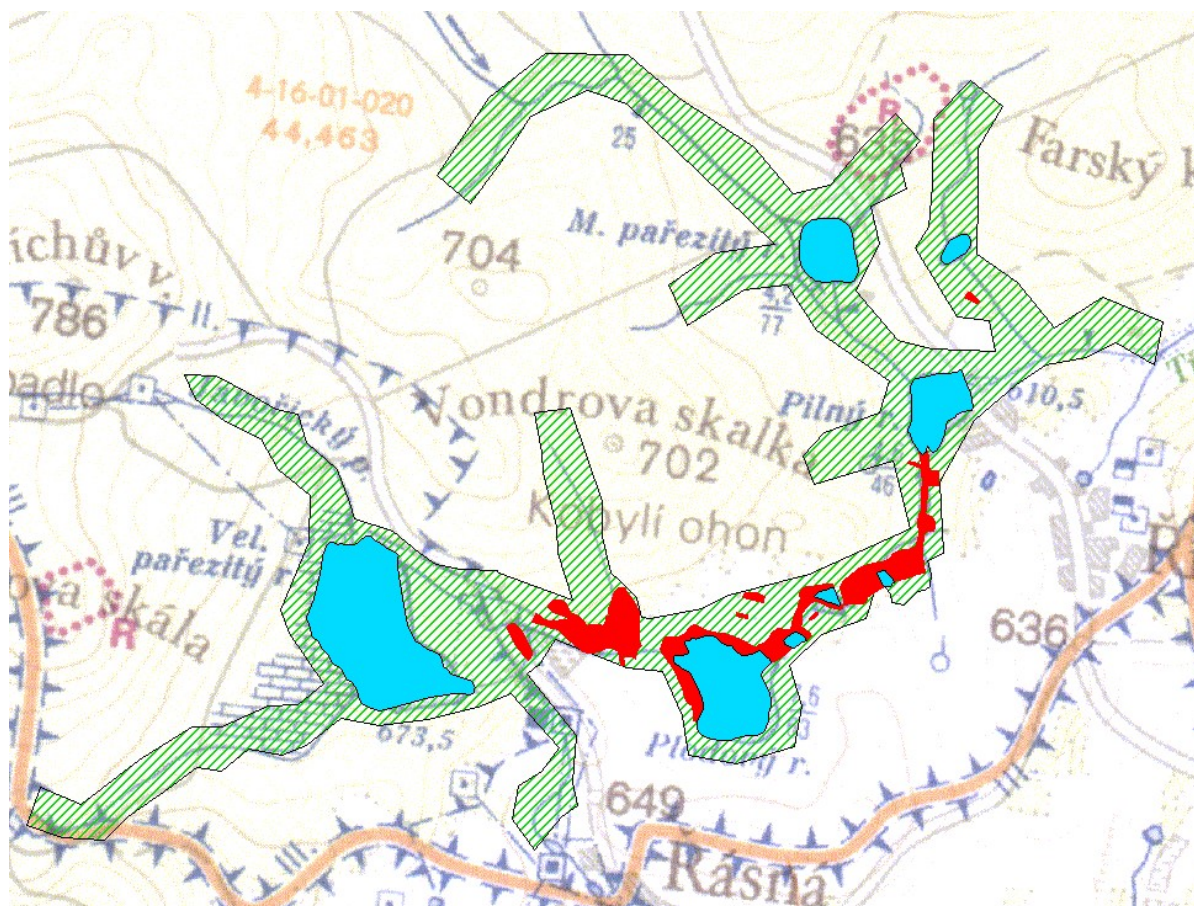
Metodika

Zájmová lokalita leží v katastrálních územích Řásná a Řídelov cca 6 km severozápadně od Telče (okres Jihlava, Kraj Vysočina). Orientační poloha a bližší vymezení je znázorněno na obr. 1 - 2.

Obr. 1: Orientační poloha zájmové lokality.



Obr. 2: Území, ve kterém byl proveden průzkum výskytu netýkavky žláznaté v roce 2012, je zeleně vyšrafováno. Červeně jsou zvýrazněny plochy se zjištěným výskytem netýkavky žláznaté v témže roce a na těchto plochách probíhá její likvidace.



Již devátým rokem provádí Pobočka České společnosti ornitologické na Vysočině likvidaci invazní netýkavky žláznaté na daném území. Kontroly jsou prováděny systematicky v průběhu léta a podzimu, aby se zabránilo jejímu vysemenění. Osvědčeným způsobem likvidace je vytržení celých rostlin i s kořeny a jejich umístění bez kontaktu s půdou. Vytržené rostliny ponechané na zemi dokáží totiž velmi rychle a snadno znovu zakořenit. Vytržené rostliny jsou počítány a počty zaznamenávány. V roce 2012, při prvním zásahu, byl tento počet největší. Od té doby se počet nalezených a vytržených rostlin postupně snižoval. V letošním roce došlo nově k enormnímu nárůstu počtu rostlin na dvou místech, přičemž jedno z nově objevených ohnisek dotuje výskyt rostlin na dříve již sanovaných plochách.

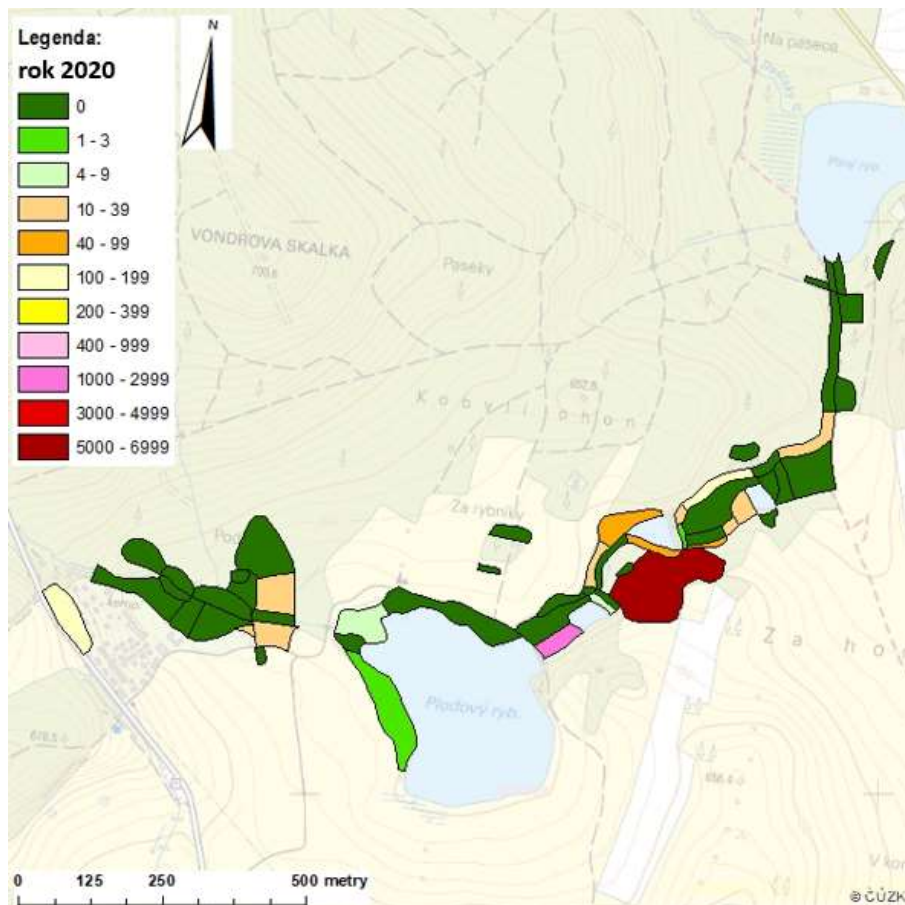
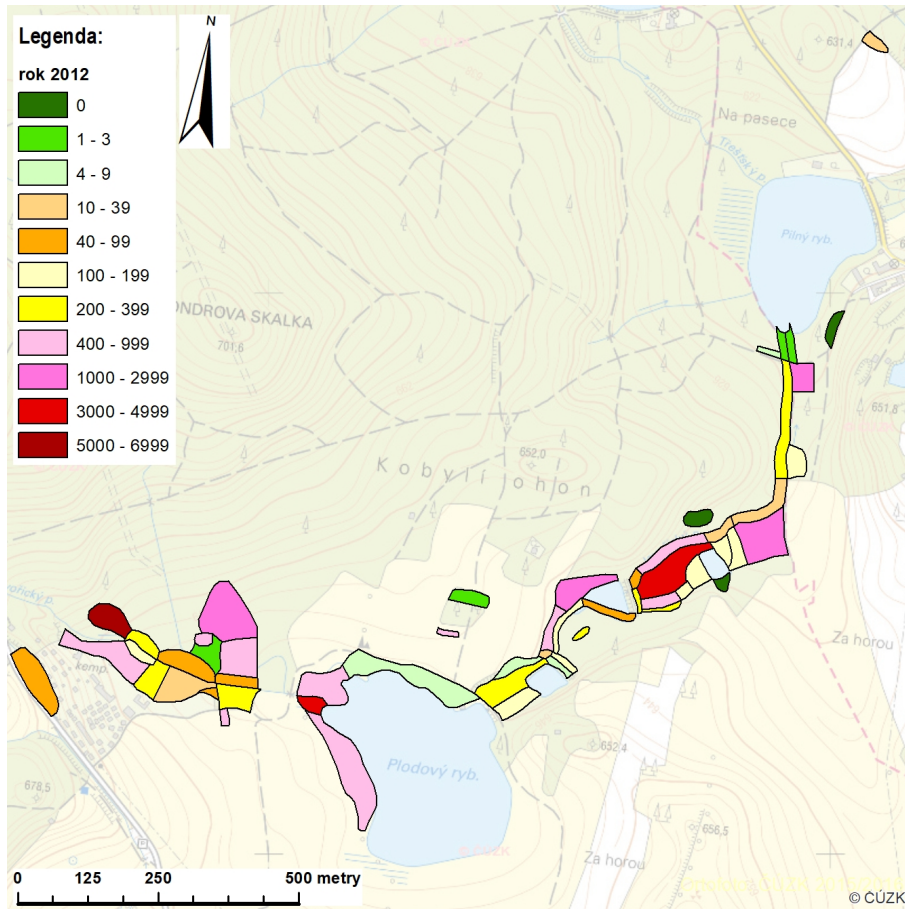
Výsledky

V roce 2020 bylo v okolí horního toku Javoříckého potoka nalezeno a odstraněno **8 685 ks** invazní netýkavky žláznaté. Početnost oproti roku 2019 téměř **5 x narostla**, v roce 2019 bylo nalezeno a odstraněno 1 773 ks. I tak se však jedná o nižší počet oproti roku 2012 (první zásah), kdy to bylo 29 071 ks. Hustota výskytu se na různých místech velmi výrazně lišila od jednotlivých rostlin až po souvislé hustší zápoje. Nově bylo nalezeno jedno jádrové místo na pravé straně toku, kde bylo za celou sezónu vytrháno 6 945 ks. Jedná se o nové ohnisko výskytu, které pravděpodobně vzniklo v souvislosti s těžbou kůrovcových stromů. Tato plocha pravděpodobně dotuje již dříve sanovanou plochu pod rybníkem, kde bylo za celou sezónu odstraněno 1 070 ks. Detailní počty nalezených rostlin jsou zobrazeny níže, včetně srovnání let 2012 a 2020. Souhrnné počty nalezených a vytrhaných netýkavek žláznatých v jednotlivých letech jsou uvedeny v grafu 1, procentuální podíl nalezených a vytrhaných netýkavek žláznatých oproti roku 2012 v grafu 2 a procentuální podíl nalezených a vytrhaných netýkavek žláznatých vždy oproti předchozímu roku v grafu 3.

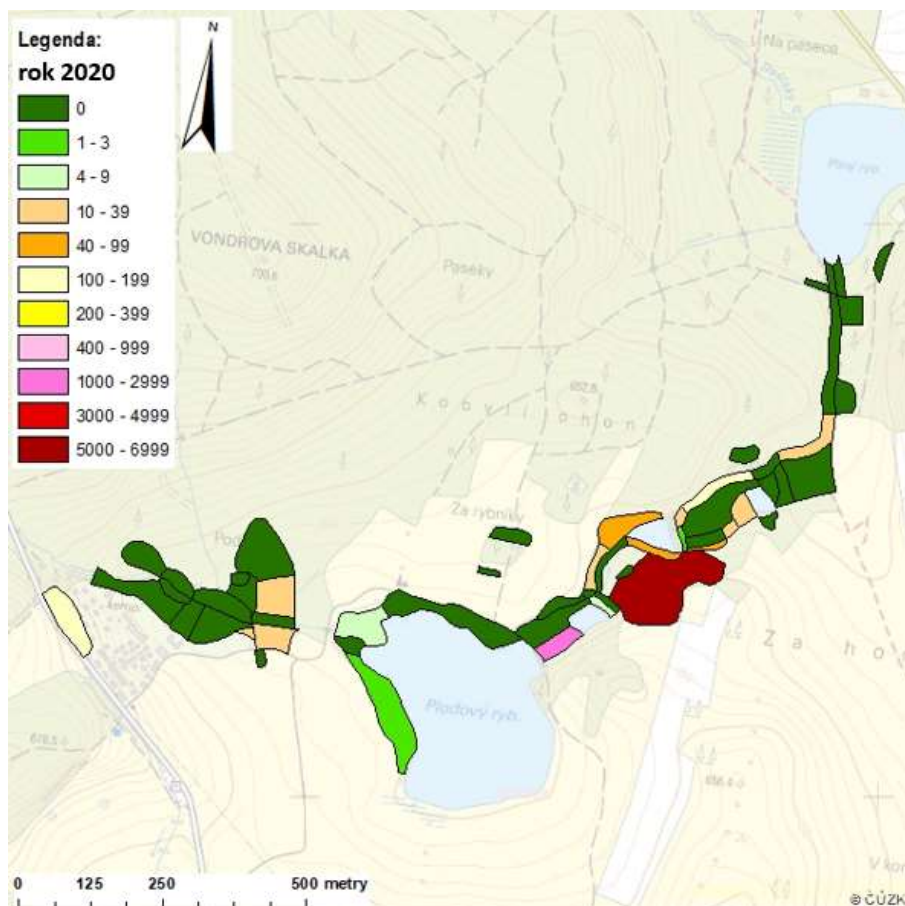
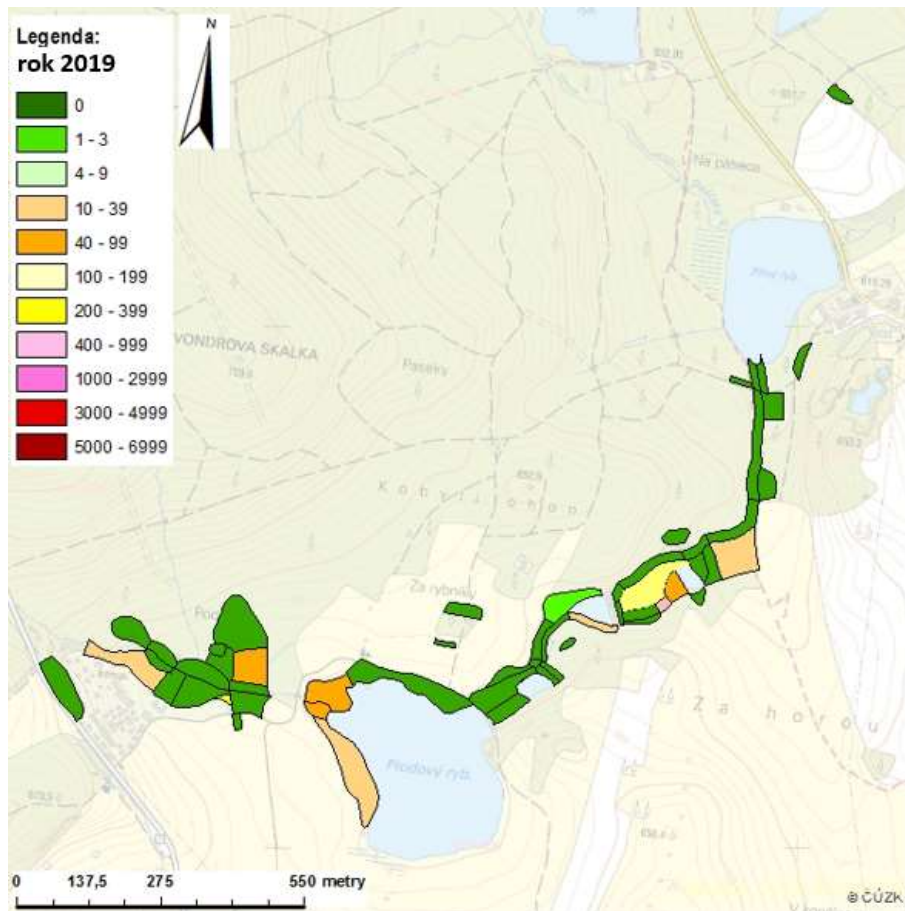
***Obr. 3:** Pohled na plochu s nově objeveným ohniskem výskytu netýkavky žláznaté, kde rostliny tvořily v podstatě souvislé porosty. Na ploše jsou vidět odumřelé kůrovcové smrky, přičemž část plochy byla vykácena v předchozím roce.*



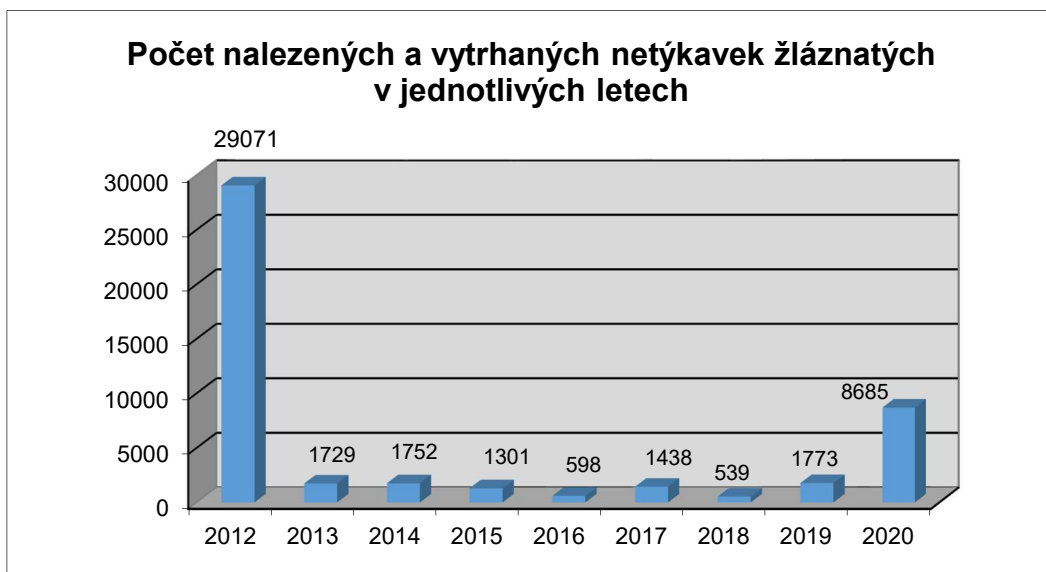
Obr. 4 – 5: Počty nalezených jedinců netýkavky žláznaté na jednotlivých plochách v letech 2012 (nahore) a 2020 (dole).



Obr. 6 – 7: Počty nalezených jedinců netýkavky žláznaté na jednotlivých plochách v letech 2019 (nahore) a 2020 (dole).



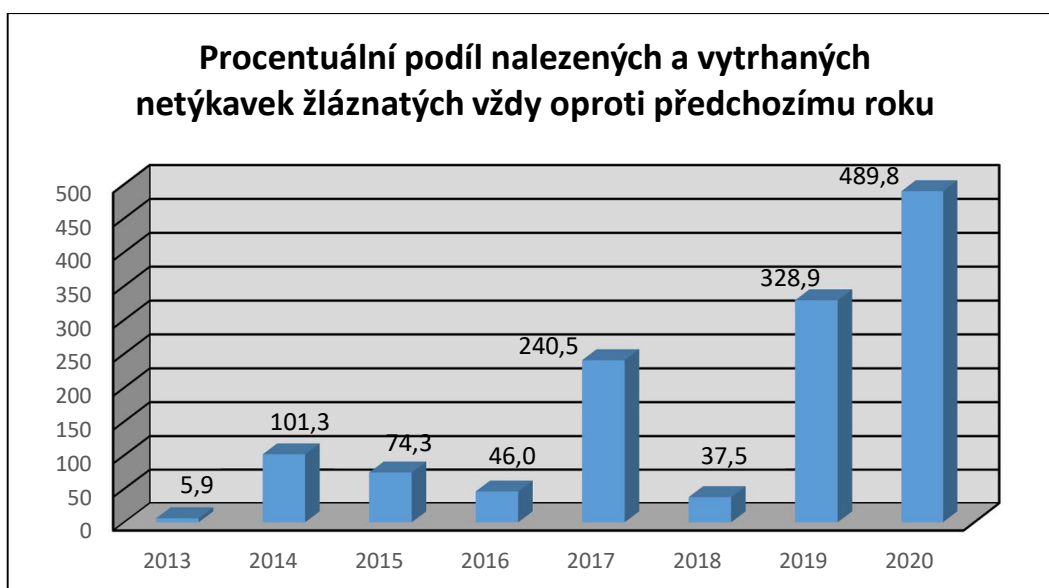
Graf 1



Graf 2



Graf 3



Fotodokumentace

Plochy, kde se netýkavka podařila úspěšně zlikvidovat.



Po úspěšné sanaci netýkavky žláznaté často plochy nově zarůstá původní netýkavka nedůtklivá.



Jednotlivý výskyt netýkavka žláznaté.



Plošný výskyt netýkavky žláznaté.



Nově objevené ohnisko výskytu se souvislým porostem netýkavky – před zásahem (červenec).



Stejná lokalita na konci léta – po zásahu (září).



Likvidace netýkavky žláznaté probíhá vytrháváním celých rostlin.



Vytrhané netýkavky je dobré nenechávat na zemi, neboť jinak opět rychle zakoření.



Velkým nebezpečím jsou rostliny rostoucí v přímém kontaktu s vodním tokem, kudy se snadno šíří jak semeny, tak úlomky rostlin, pokud by nebyly zlikvidovány.

