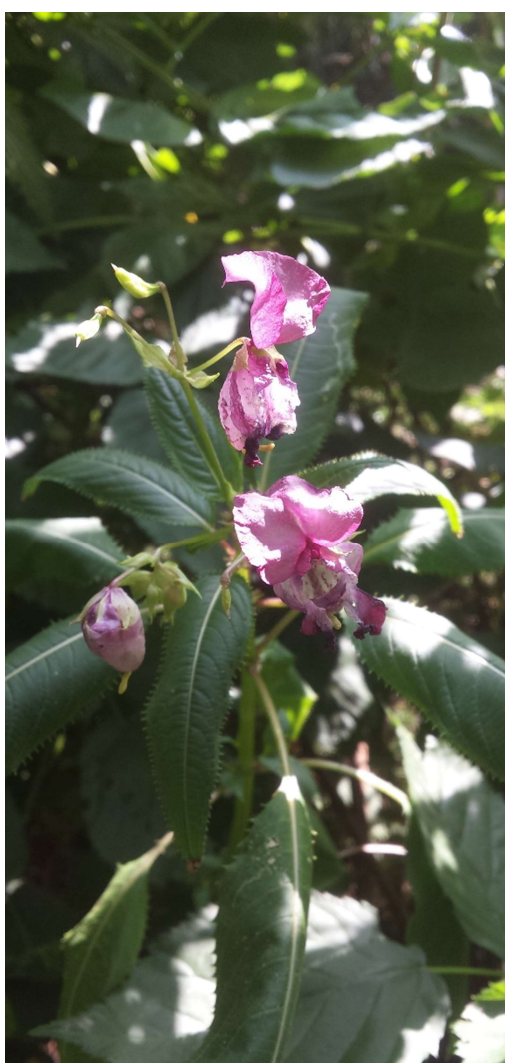
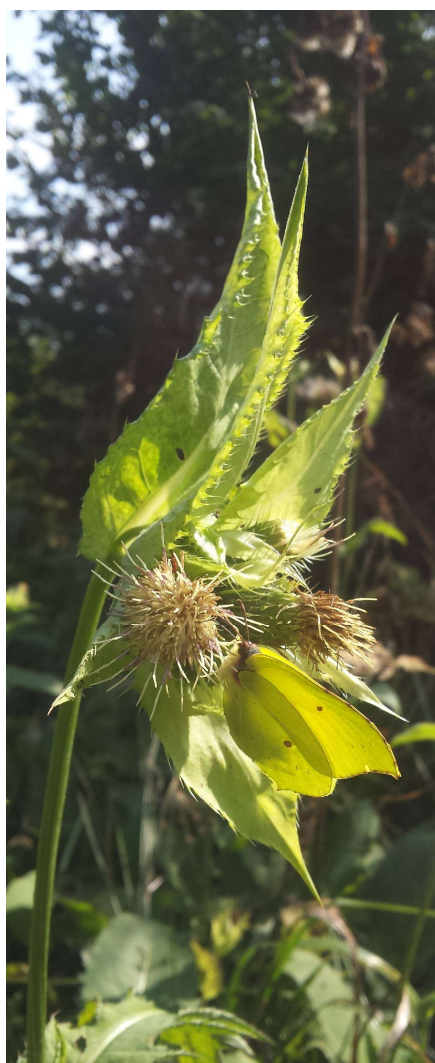




Odstraňování invazní netýkavky žláznaté na Javořickém potoce v roce 2018

Dana Kodetová & Vojtěch Kodet

listopad 2018





Pobočka České společnosti ornitologické na Vysočině

Hybrálecká 13, 586 01 Jihlava, IČO 75107988

www.prirodavysociny.cz

Odstraňování invazní netýkavky žláznaté na Javořickém potoce v roce 2018

Ing. Dana Kodetová & Ing. Vojtěch Kodet, Ph.D.

listopad 2018

Úvod

V pramenné oblasti Javořické vrchoviny podél horního toku Javořického potoka se nachází izolovaný výskyt invazní netýkavky žláznaté, která ohrožuje místní biodiverzitu. Ohrožené jsou zejména vyskytující se zvláště chráněné druhy a přírodně cenné lokality včetně nedalekých maloplošných zvláště chráněných území, zejména PR Velký Pařezitý rybník. Netýkavka žláznatá je konkurenčně silný druh, který svým hustým zápojem ničí původní společenstva a podél vodního toku se semeny rychle šíří dále do krajiny. Nově se na lokalitě objevila cedulka s nápisem „ošetřeno insekticidem“, což však nemá souvislost s odstraňováním netýkavky a o těchto aktivitách v nivě Javořického potoka nám není nic známo. Problémem lokality ohrožující místní biodiverzitu je také vypouštění splaškových vod z místního kempu přímo do potoka.

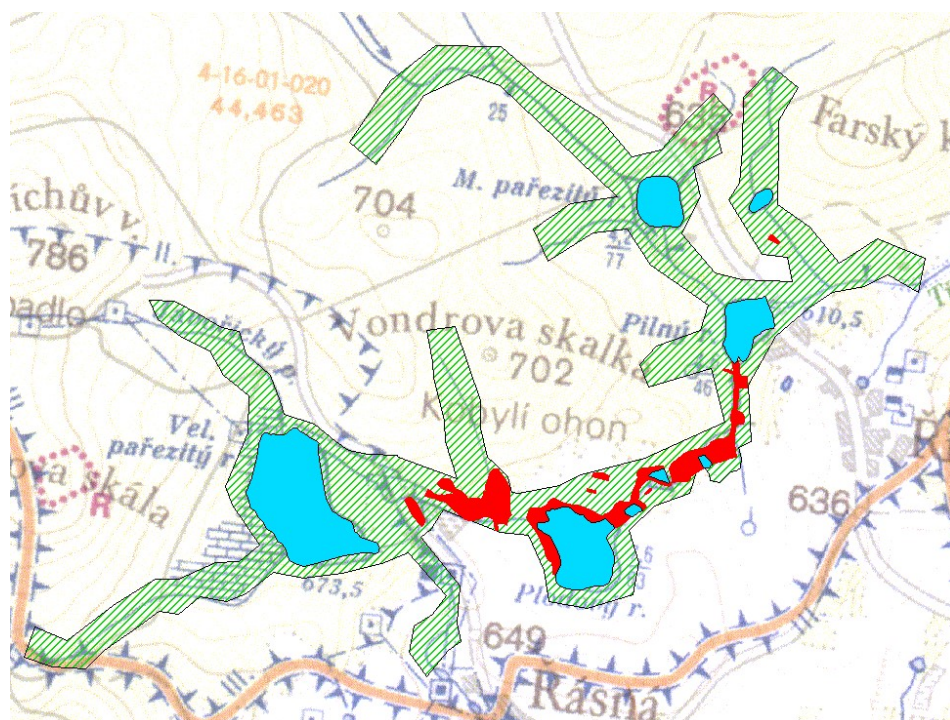
Metodika

Zájmová lokalita leží v katastrálních územích Řásná a Řidelov cca 6 km severozápadně od Telče (okres Jihlava, Kraj Vysočina). Orientační poloha a bližší vymezení je znázorněno na obr. 1 - 3.

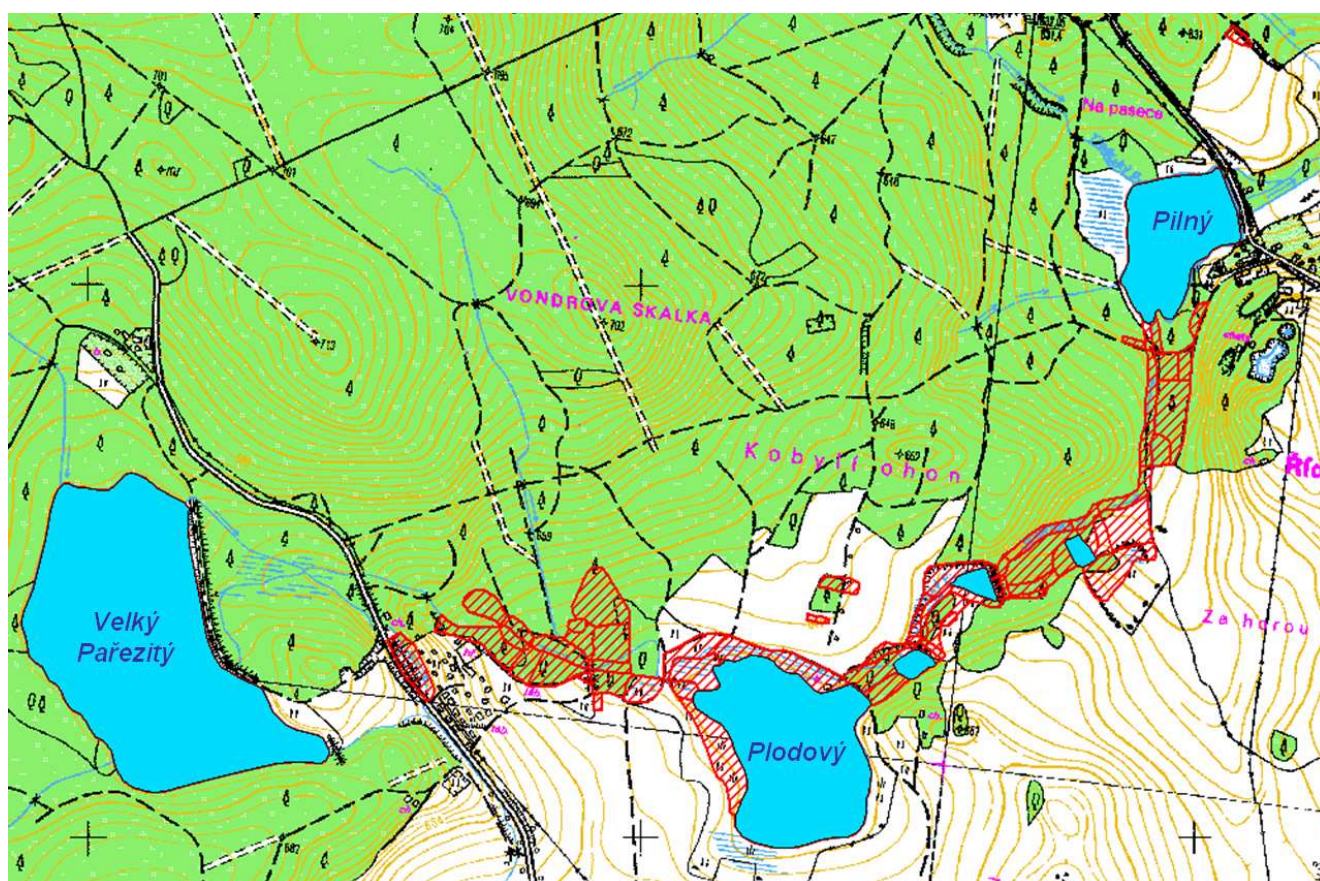
Obr. 1: Orientační poloha zájmové lokality.



Obr. 2: Území, ve kterém byl proveden průzkum výskytu netýkavky žláznaté v roce 2012, je zeleně vyšrafováno. Červeně jsou zvýrazněny plochy se zjištěným výskytem netýkavky žláznaté v témže roce a na těchto plochách probíhá její likvidace.



Obr. 3: Bližší vymezení zájmové lokality (červeně vyšrafovány jsou plochy s výskytem netýkavky žláznaté v letech 2012 - 2018).



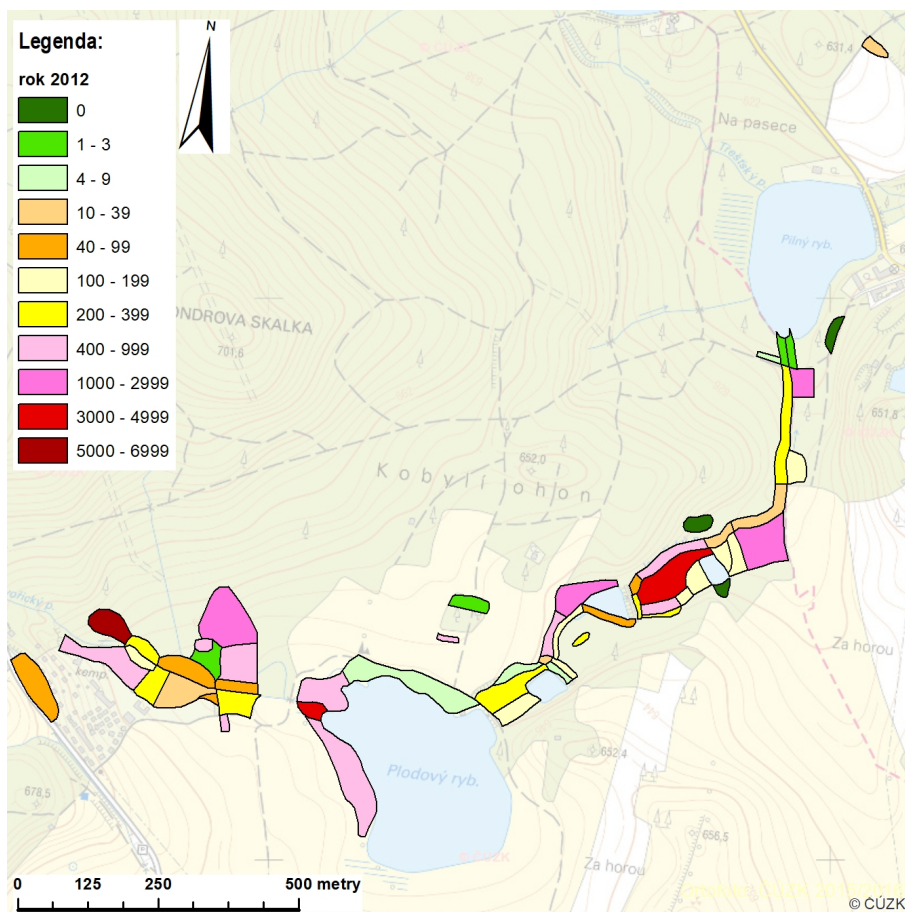
Již sedmým rokem provádí Pobočka České společnosti ornitologické na Vysočině likvidaci invazní netýkavky žláznaté na daném území. Kontroly jsou prováděny systematicky v průběhu léta a podzimu, aby se zabránilo jejímu vysemenění. Osvědčeným způsobem likvidace je vytržení celých rostlin i s kořeny a jejich umístění bez kontaktu s půdou. Vytržené rostliny ponechané na zemi dokáží totiž velmi rychle a snadno znovu zakořenit. Vytržené rostliny jsou počítány a počty zaznamenávány. V roce 2012, při prvním zásahu, byl tento počet největší. Od té doby se počet nalezených a vytržených rostlin postupně snižuje. Nová izolovaná místa výskytu nebyla od té doby v území nalezena. Rok od roku se objeví nově zvýšený výskyt na některých místech, kde již byla rostlina v minulosti zlikvidována.

Výsledky

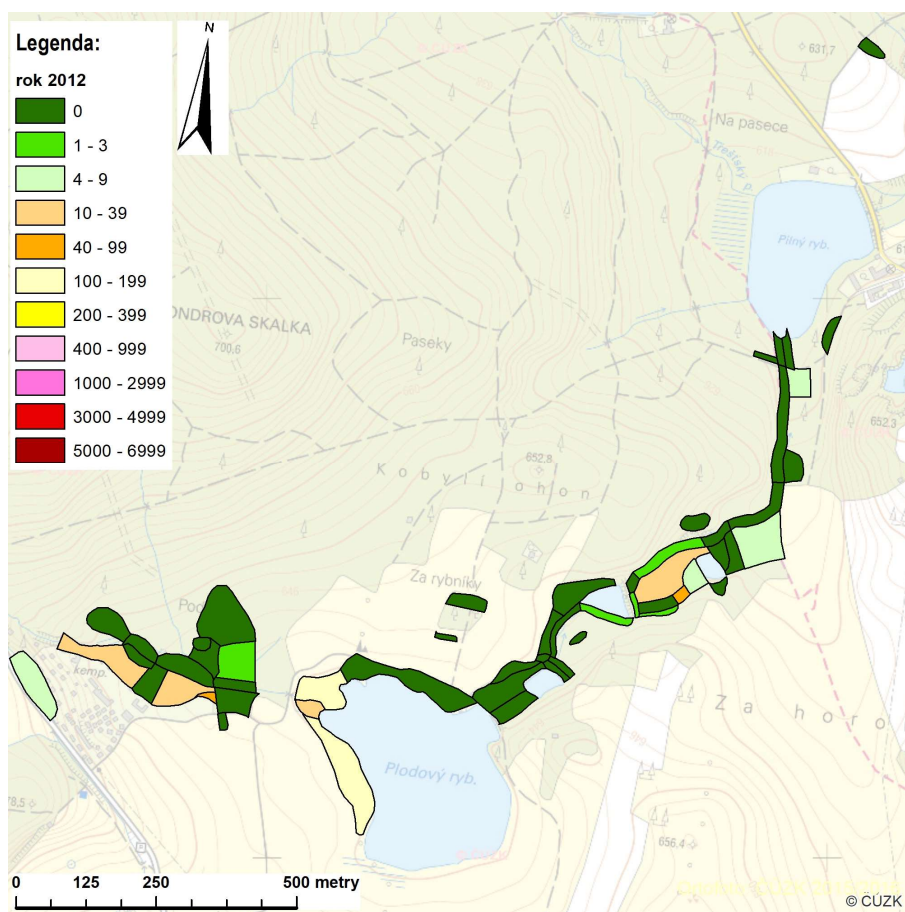
V roce 2018 bylo v okolí horního toku Javořického potoka nalezeno a odstraněno **539 ks** invazní netýkavky žláznaté. Početnost oproti roku 2017 klesla přibližně na třetinu, v roce 2017 bylo nalezeno a odstraněno 1 483 ks. V roce 2018 se celkově jedná o velmi nízké procento (1,9 %) oproti prvnímu zásahu v roce 2012, kdy to bylo 29 071 ks. Hustota výskytu se na různých místech velmi výrazně lišila od jednotlivých rostlin až po souvislé hustší zápoje. Detailní počty nalezených rostlin jsou zobrazeny níže, včetně srovnání let 2012 a 2018. Souhrnné počty nalezených a vytrhaných netýkavek žláznatých v jednotlivých letech jsou uvedeny v grafu 1, procentuální podíl nalezených a vytrhaných netýkavek žláznatých oproti roku 2012 v grafu 2 a procentuální podíl nalezených a vytrhaných netýkavek žláznatých vždy oproti předchozímu roku v grafu 3.



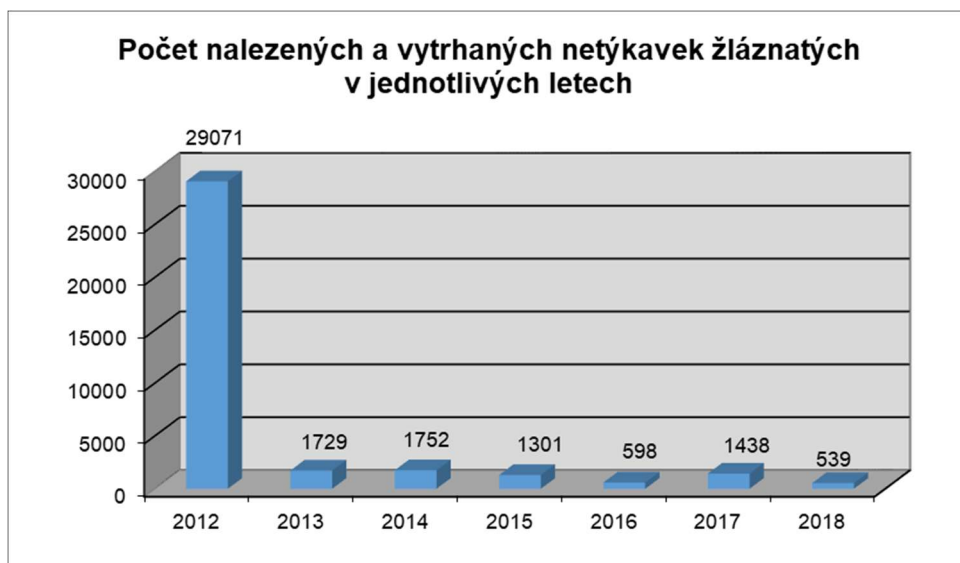
Obr. 4: Počty nalezených rostlin na jednotlivých plochách v roce 2012.



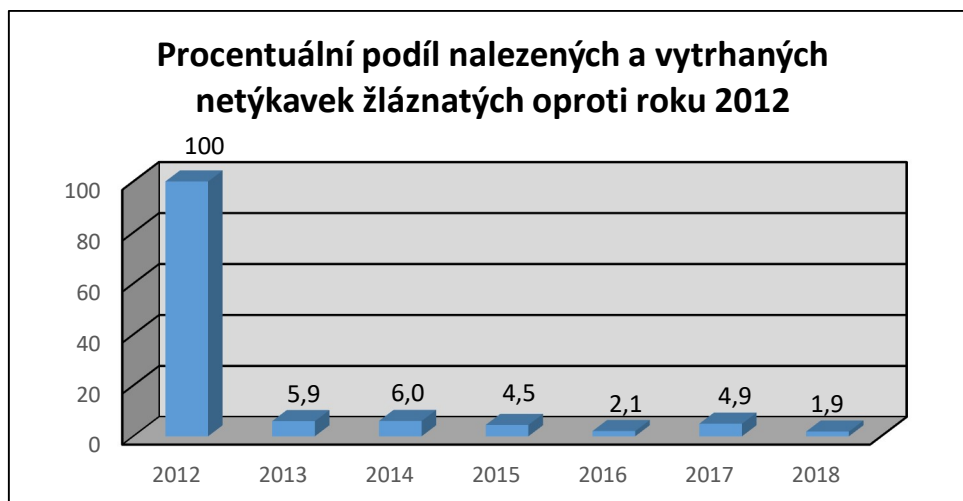
Obr. 5: Počty nalezených rostlin na jednotlivých plochách v roce 2018.



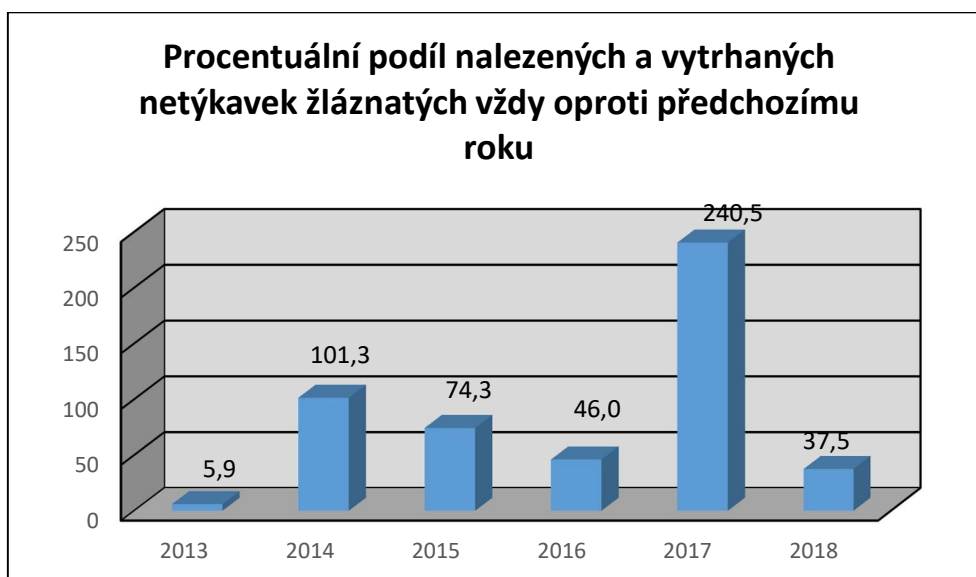
Graf 1



Graf 2



Graf 3



Fotodokumentace



