



Odstraňování invazní netýkavky žláznaté na Javořickém potoce v roce 2017

Vojtěch Kodet & Dana Kodetová

listopad 2017





Pobočka České společnosti ornitologické na Vysočině

Hybrálecká 13, 586 01 Jihlava, IČO 75107988

www.prirodavysociny.cz

Odstraňování invazní netýkavky žláznaté na Javořickém potoce v roce 2017

Ing. Vojtěch Kodet, Ph.D. & Ing. Dana Kořínková

listopad 2017

Úvod

V pramenné oblasti Javořické vrchoviny podél horního toku Javořického potoka se nachází izolovaný výskyt invazní netýkavky žláznaté, která ohrožuje místní biodiverzitu. Ohrožené jsou zejména vyskytující se zvláště chráněné druhy a přírodně cenné lokality včetně nedalekých maloplošných zvláště chráněných území, zejména PR Velký Pařezitý rybník. Netýkavka žláznatá je konkurenčně silný druh, který svým hustým zápojem ničí původní společenstva a podél vodního toku se semeny rychle šíří dále do krajiny.

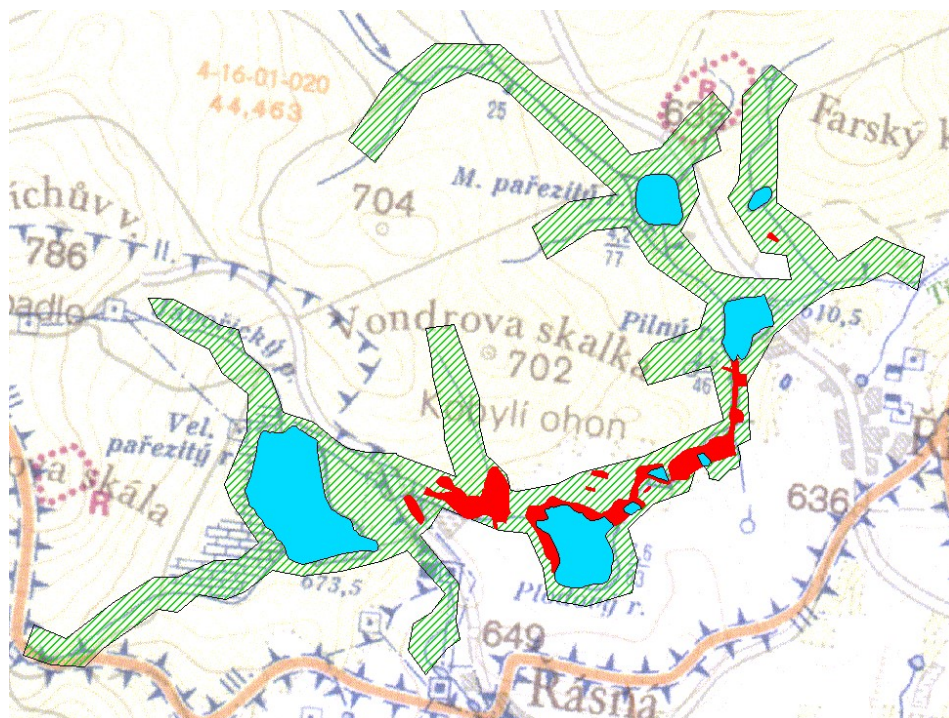
Metodika

Zájmová lokalita leží v katastrálních územích Řásná a Řidelov cca 6 km severozápadně od Telče (okres Jihlava, Kraj Vysočina). Orientační poloha a bližší vymezení je znázorněno na obr. 1 - 3.

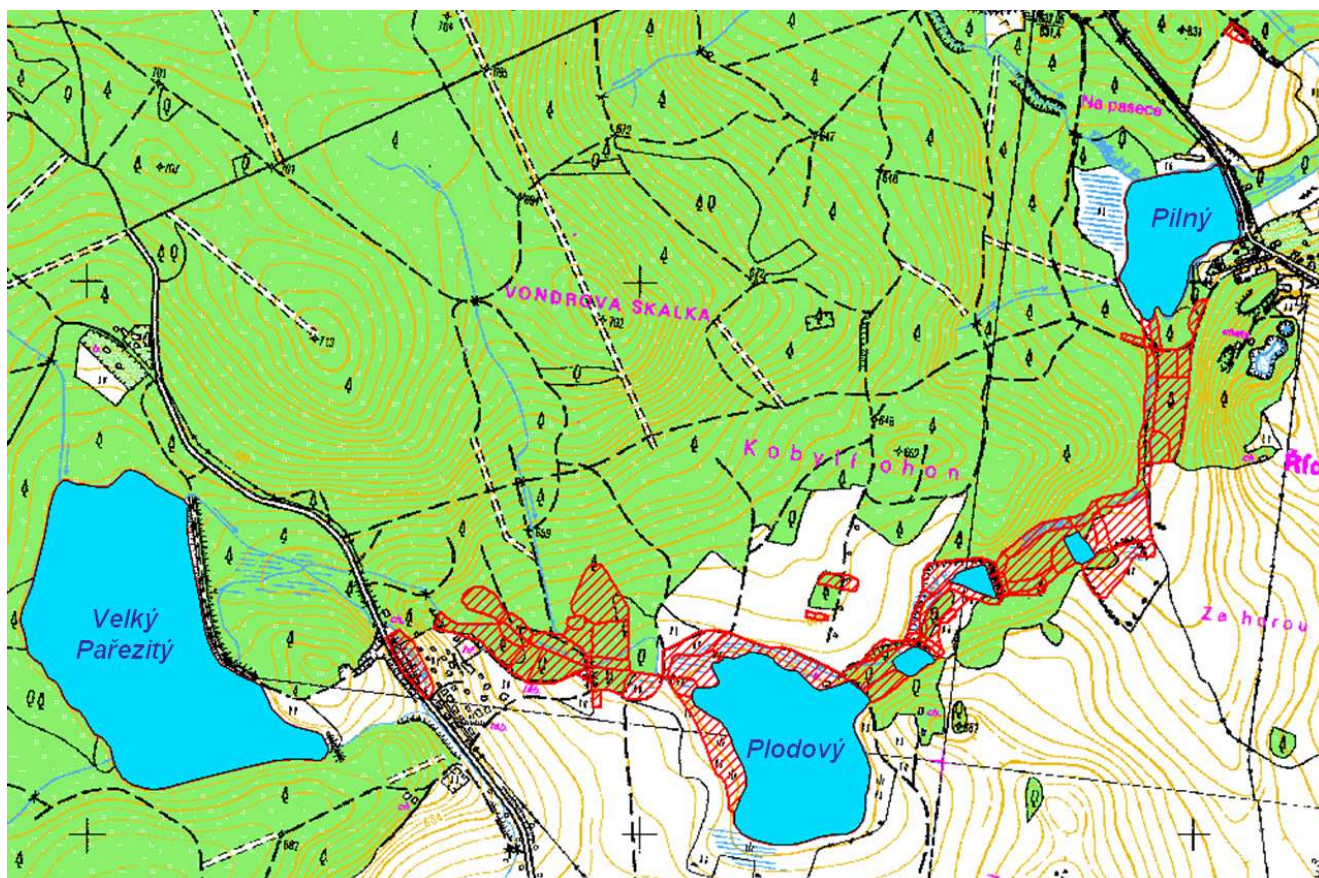
Obr. 1: Orientační poloha zájmové lokality.



Obr. 2: Území, ve kterém byl proveden průzkum výskytu netýkavky žláznaté v roce 2012 je zeleně vyšrafováno. Červeně jsou zvýrazněny plochy se zjištěným výskytem netýkavky žláznaté v témže roce a na těchto plochách probíhá její likvidace.



Obr. 3: Blíže vymezení zájmové lokality (červeně vyšrafovány jsou plochy s výskytem netýkavky žláznaté v letech 2012 - 2017).



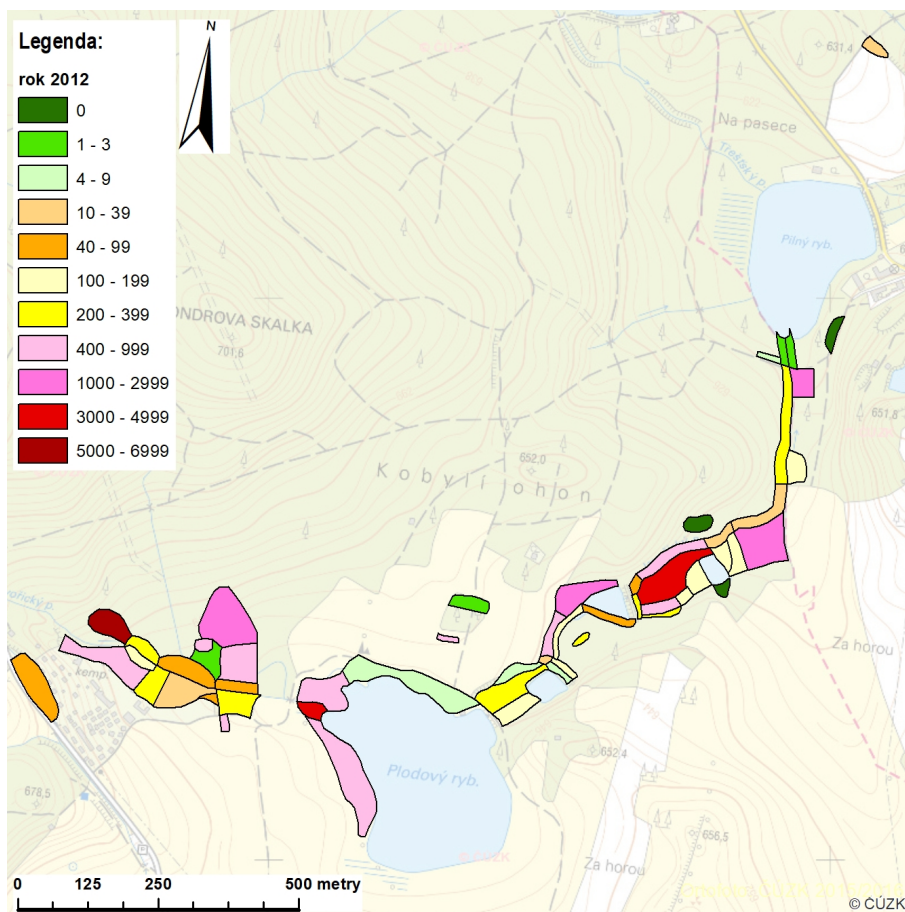
Již šestým rokem provádí Pobočka České společnosti ornitologické na Vysočině likvidaci invazní netýkavky žláznaté na daném území. Kontroly jsou prováděny systematicky v průběhu léta a podzimu, aby se zabránilo jejímu vysemenění. Osvědčeným způsobem likvidace je vytržení celých rostlin i s kořeny a jejich umístění bez kontaktu s půdou. Vytržené rostliny ponechané na zemi dokáží totiž velmi rychle a snadno znovu zakořenit. Vytržené rostliny jsou počítány a počty zaznamenávány. V roce 2012, při prvním zásahu, byl tento počet největší. Od té doby se počet nalezených a vytržených rostlin postupně snižuje. Nová izolovaná místa výskytu nebyla od té doby v území nalezena. Rok od roku se objeví nově zvýšený výskyt na místech, kde již byla rostlina v minulosti zlikvidována.

Výsledky

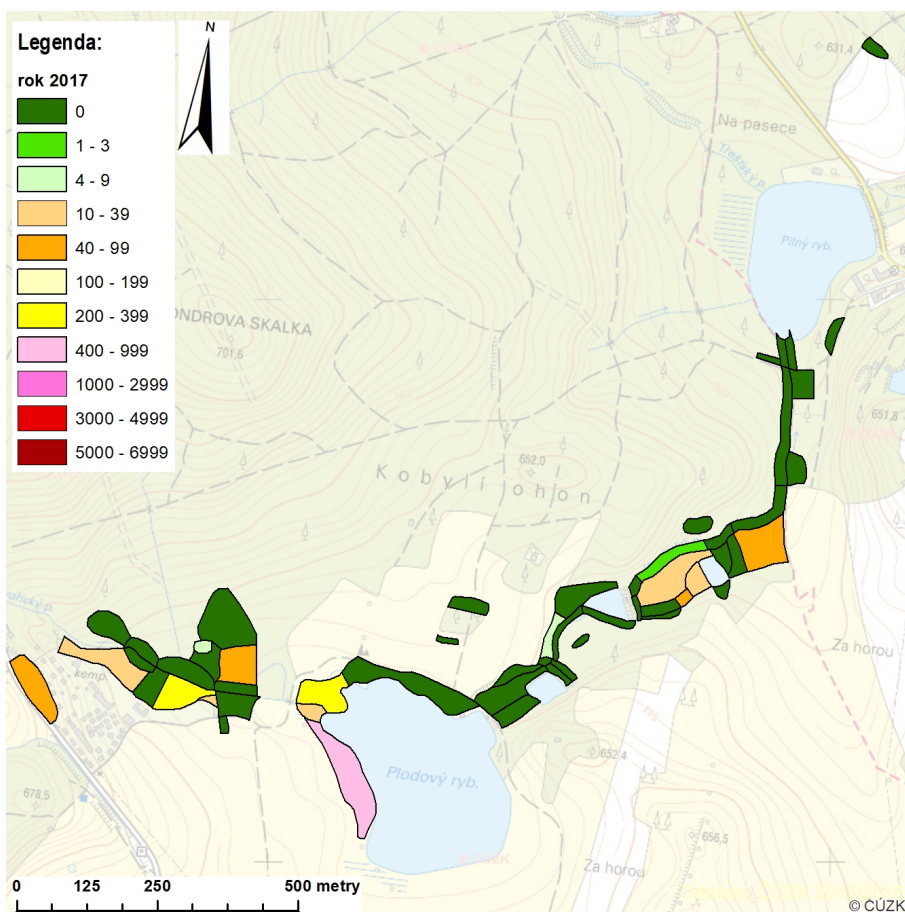
V roce 2017 bylo v okolí horního toku Javořického potoka nalezeno a odstraněno **1 483 ks** invazní netýkavky žláznaté. Početnost oproti roku 2016 téměř **2,5 x narostla**, v roce 2016 bylo nalezeno a odstraněno jen 598 ks. I tak se však jedná o nízké procento oproti roku 2012 (první zásah), kdy to bylo 29 071 ks. Hustota výskytu se na různých místech velmi výrazně lišila od jednotlivých rostlin až po souvislé hustší zápoje. V letošním roce byl znovu nalezen souvislý porost netýkavky v blízkosti Plodového rybníka, kde se již v minulých letech podařilo rostlinu zneškodnit. Tím je zapříčiněn v součtu celkový nárůst počtu rostlin. Detailní počty nalezených rostlin jsou zobrazeny níže, včetně srovnání let 2012 a 2017. Souhrnné počty nalezených a vytrhaných netýkavek žláznatých v jednotlivých letech jsou uvedeny v grafu 1, procentuální podíl nalezených a vytrhaných netýkavek žláznatých oproti roku 2012 v grafu 2 a procentuální podíl nalezených a vytrhaných netýkavek žláznatých vždy oproti předchozímu roku v grafu 3.



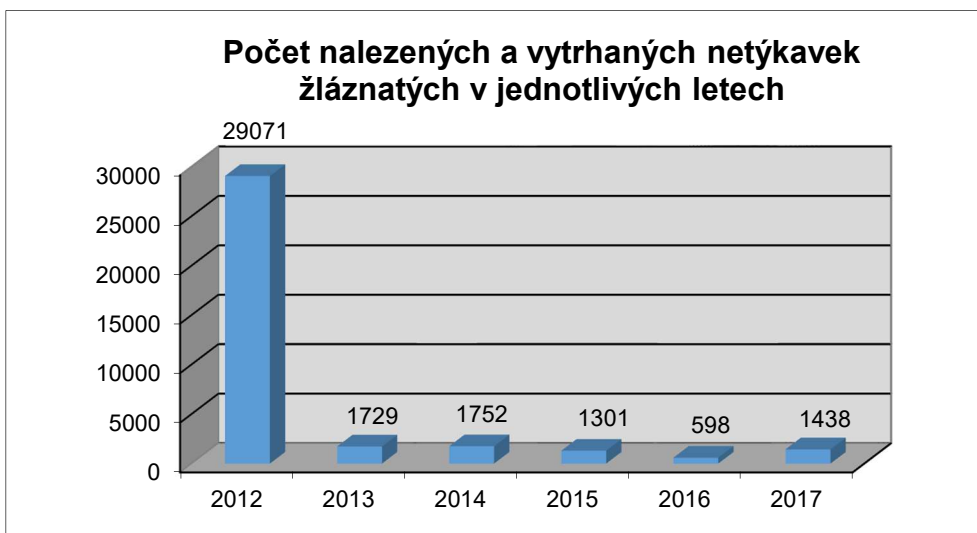
Obr. 4: Počty nalezených rostlin na jednotlivých plochách v roce 2012.



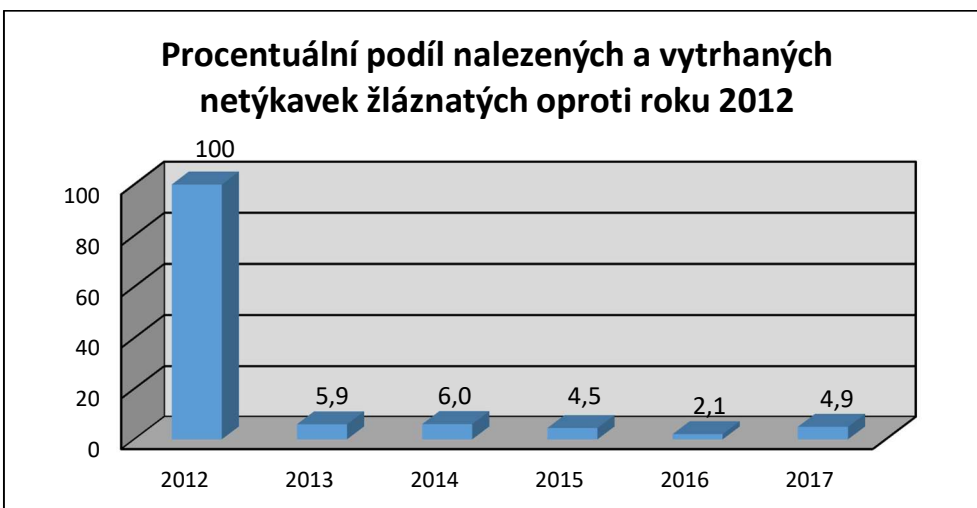
Obr. 5: Počty nalezených rostlin na jednotlivých plochách v roce 2017.



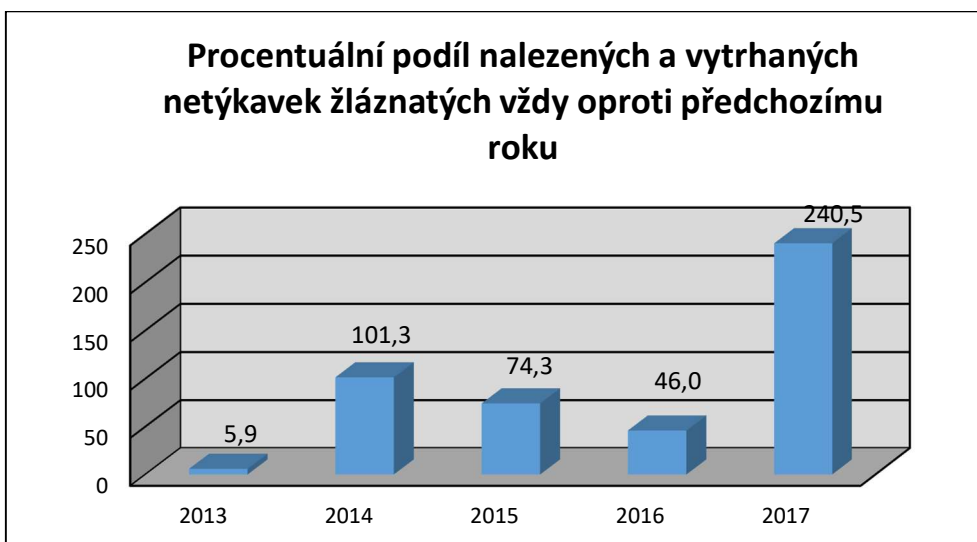
Graf 1



Graf 2



Graf 3



Fotodokumentace





