



---

# Vážky (Odonata) lokality Na Skřivánku v k.ú. Jiřín v okrese Jihlava

---

Václav Křivan

2024



# Vážky (Odonata) lokality Na Skřivánku v k.ú. Jiřín v okrese Jihlava

Ing. Václav Křivan

2024

## Obsah

1) Úvod .....	3
2) Metodika .....	3
3) Charakteristika a poloha lokality .....	3
4) Výsledky .....	9
5) Literatura .....	10
6) Fotodokumentace .....	11

**Řešitel:** Ing. Václav Křivan, ZO ČSOP Kněžice, e-mail: [vaclav.krivan@chaloupky.cz](mailto:vaclav.krivan@chaloupky.cz)

**Titulní stránka:** Šidélko ruměnné *Pyrrhossoma nymphula*, foto V. Křivan

Průzkum byl realizován v rámci projektu Pobočky České společnosti ornitologické na Vysočině (projekt č. 132424), který byl v roce 2024 finančně podpořen programem Ochrana biodiverzity, což je národní program Českého svazu ochránců přírody financovaný Ministerstvem životního prostředí ČR a spolufinancován Nadačním fondem Veolia. Děkujeme.



Ministerstvo životního prostředí  
České republiky



O lokalitu Na Skřivánku pečuje Pozemkový spolek Gallinago při Pobočce České společnosti ornitologické na Vysočině. Lokalita byla vykoupena Českým svazem ochránců přírody v rámci sbírky Místo pro přírodu.



# 1) Úvod

Lokalita Na Skřivánku leží v centrální části Kraje Vysočina západně od města Jihlavy. Inventarizační průzkum vážek probíhal v roce 2024 za účelem zmapování výskytu druhů této taxonomické skupiny na lokalitě a získání podkladů pro péči o zdejší biotopy a případné obnovní zásahy.

## 2) Metodika

Průzkum vážek probíhal na základě odchytu nebo pozorování imag vážek v různých biotopech jako jsou potoky, olšiny, vlhké louky a lesní lemy. Na lokalitě se nachází pouze malý zastíněný rybníček v blízkosti samoty. Nedaleko se nachází čerstvě obnovený rybník Skřivánek s tůněmi.

Průzkum probíhal v období května až září a lokalita byla navštívena 1x měsíčně.

### Vysvětlivky k tabulkám a použitým zkratkám:

§ – zvláště chráněný druh dle Vyhlášky č. 395/1992 Sb., ve znění pozdějších předpisů: **§§§** – kriticky ohrožený, **§§** – silně ohrožený, **§** – ohrožený

CS – Červený seznam bezobratlých ČR (HEJDA et al. 2017) a Červený seznam biotopů ČR (CHYTRÝ 2020): **CR** – kriticky ohrožený, **EN** – ohrožený, **VU** – zranitelný, **NT** – téměř ohrožený, **LC** – nejméně dotčený

Výskyt druhu: **1** – hojný, **2** – vzácný

## 3) Charakteristika a poloha lokality

**Název:** Na Skřivánku

**Kraj:** Kraj Vysočina

**Okres:** Jihlava

**Obec:** Vyskytná nad Jihlavou

**Katastrální území:** Jiřín

**Lokalizace:** cca 1,5 km SZ od Jiřína

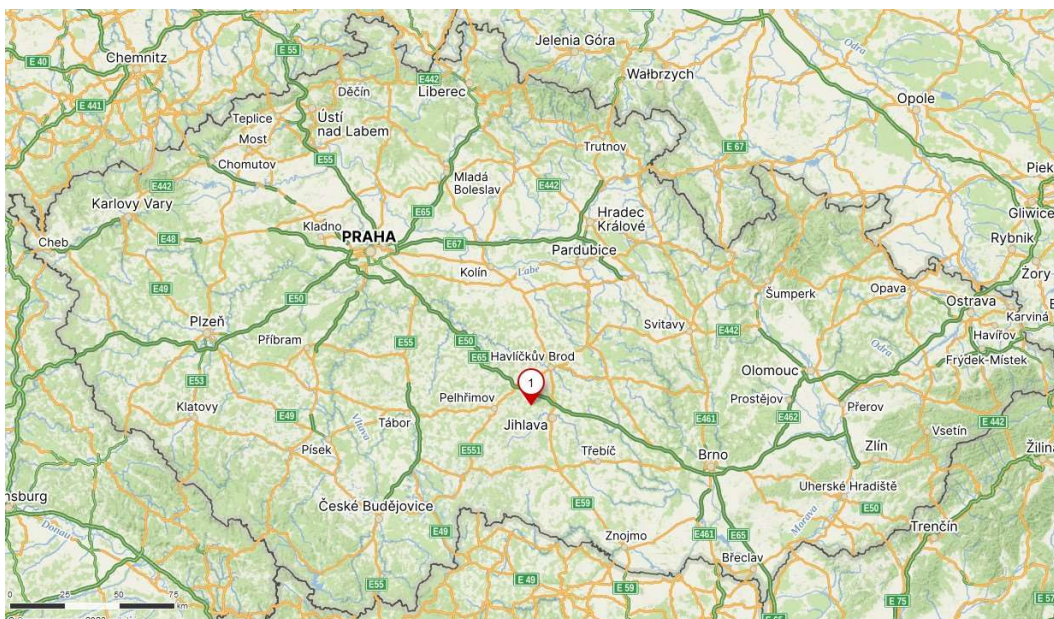
**Výměra:** 12,7 ha

**Nadmořská výška:** 596 – 613 m n. m.

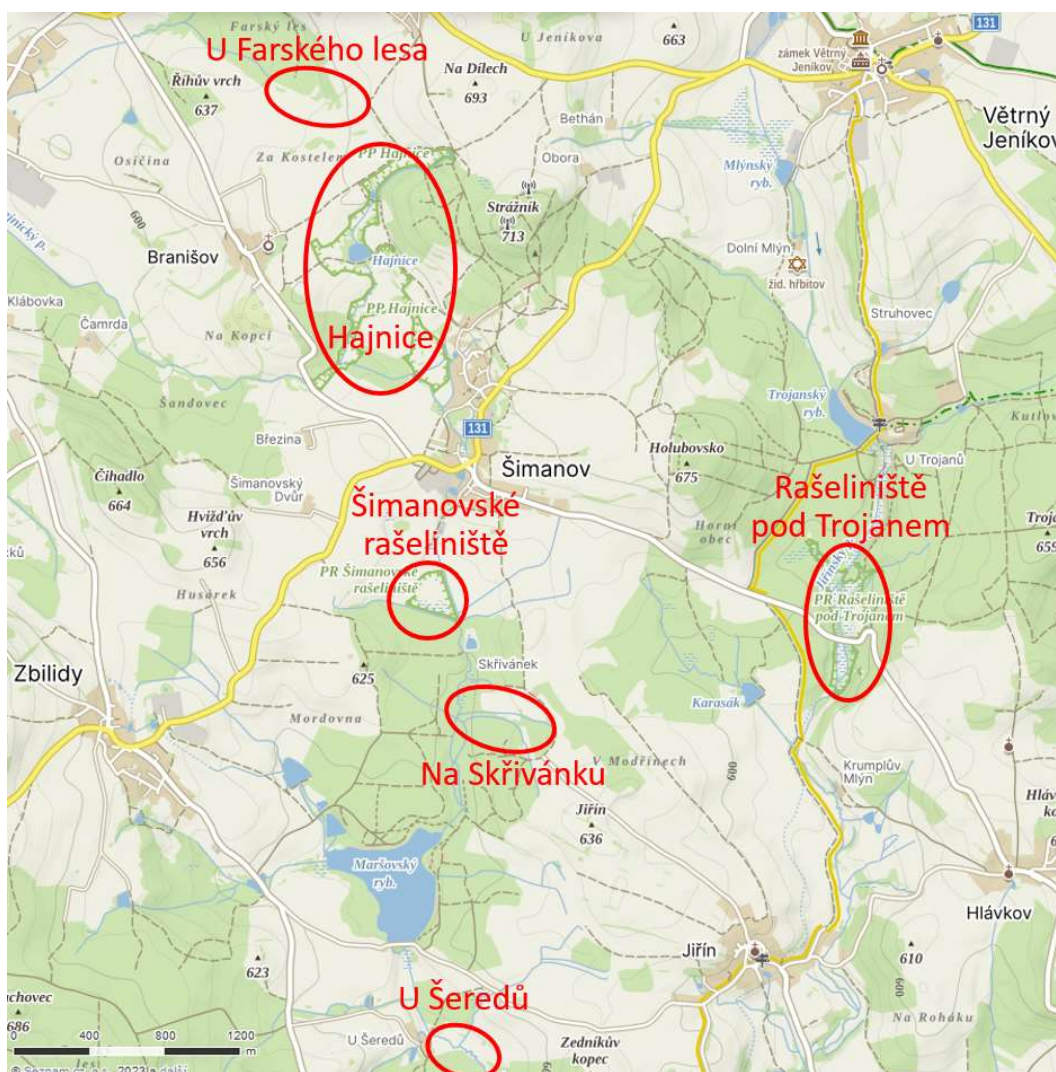
**Mapovací kvadrát:** 6558d

**Kategorie ochrany:** Pouze části jako významné krajinné prvky (VKP) ze zákona (vodní tok, niva, les), v rámci územního systému ekologické stability (ÚSES) lokalitou prochází v jihovýchodní části regionální biokoridor (RBK), na jihozápadě zasahuje svým okrajem lokální biocentrum (LBC) a západním okrajem prochází lokální biokoridor (LBK), v územním plánu jsou některé části vymezeny jako plochy přírodní nebo smíšené přírodní.

Obr. 1: Orientační poloha lokality v rámci ČR (www.mapy.cz).



Obr. 2: Poloha lokality a znázornění významných rašelinističných lokalit v okolí (www.mapy.cz).



Obr. 3: Vymezení lokality na leteckém snímku (www.mapy.cz).

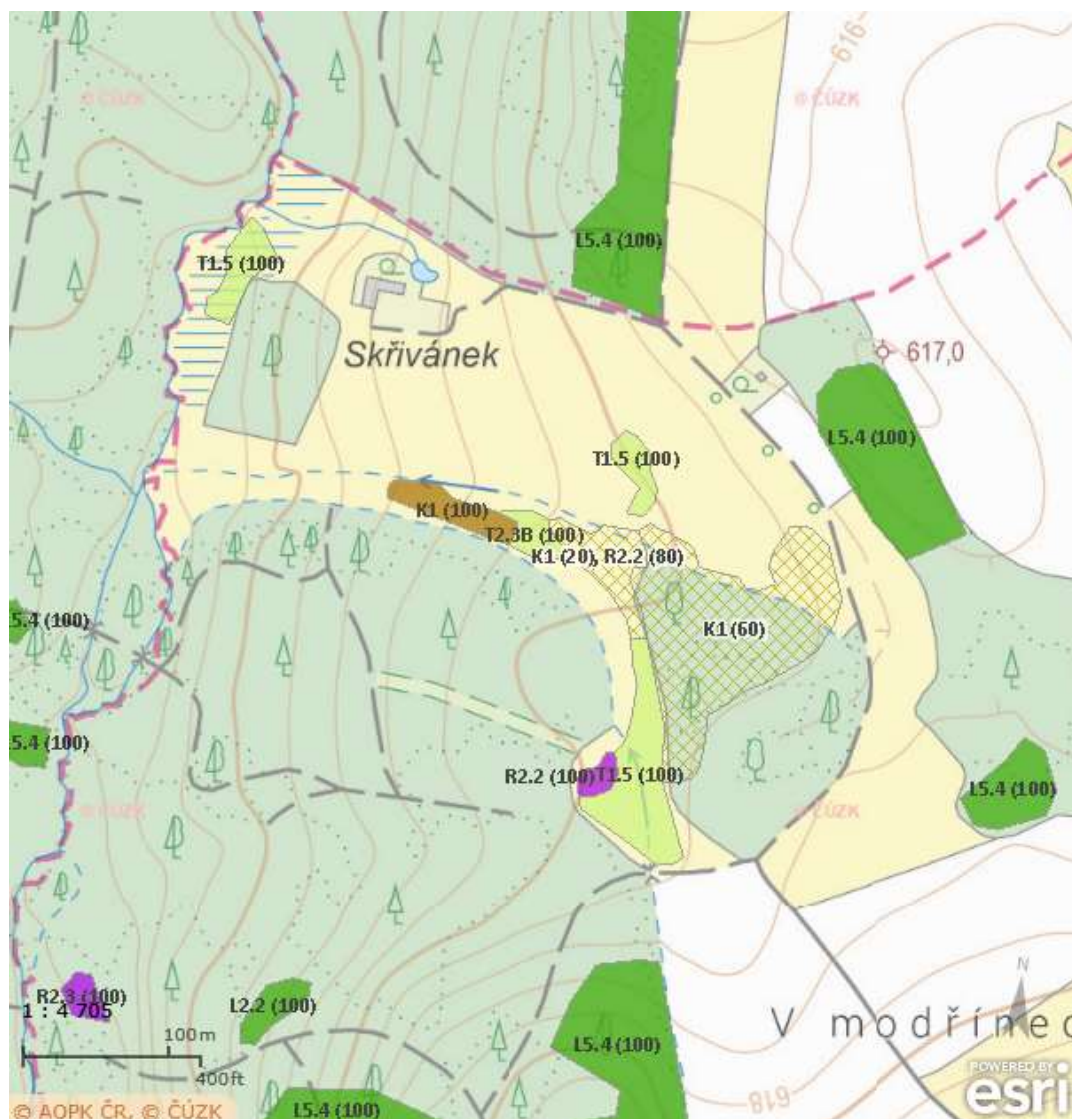


- Klima:** Klimatická oblast mírně teplá, podoblast MT3 (QUITT 1971)
- Geomorfologie:** Soustava: II – Česko-moravská soustava  
Podsoustava: IIC – Českomoravská vrchovina  
Celek: IIC-1 – Křemešnická vrchovina  
Podcelek: IIC-1D – Humpolecká vrchovina  
Okrsek: IIC-1D-5 – Vyskytenská pahorkatina  
(DEMEK et MACKOVIČIN 2006)
- Geologie:** nivní sediment, kamenitý až hlinito-kamenitý sediment, migmatit, granit  
(ČGS 2015)
- Pedologie:** glej fluvický, glej histický, pseudoglej, kambizem oglejená dystrická  
(ČGS 2012)
- Biogeografie:** Biogeografická oblast: Kontinentální  
Biogeografická podprovincie: 1 – Hercynská  
Bioregion: 1.46 – Pelhřimovský  
Biochory: 5Do – Podmáčené sníženiny na kyselých horninách 5. v.s.  
5PS – Pahorkatiny na kyselých metamorfitech 5. v.s.  
(CULEK et al. 2005, 2013)
- Fytogeografie:** Fytogeografická oblast: M – Mesofytikum  
Fytogeografický obvod: M1 – České mesofytikum  
Fytogeografický okres: 67 – Českomoravská vrchovina (BÚ ČSAV 1987)
- Potenciální přirozená vegetace:** Biková bučina (*Luzulo-Fagetum*) (NEUHÄUSLOVÁ et al. 1997)
- Přírodní lesní oblast:** 16 – Českomoravská vrchovina (Vyhláška MZe č. 83/1996 Sb.)

**Ekosystémová a biotopová charakteristika:** Z vegetačního pohledu se jedná o značně degradovaný komplex luční až mokřadní vegetace v různě pokročilém stádiu sukcese. Přírodní společenstva na lokalitě reprezentují vlhké až střídavě vlhké louky a lada, které jsou až na plošně nevelké okraje koseného kulturního porostu dlouhodobě bez péče. V minulosti se pravděpodobně jednalo o mozaiku podhorských a horských smilkových trávníků svazu *Violion caninae*, vlhké pcháčové louky sv. *Calthion palustris* a mírně kyselá rašeliniště a rašelinné louky sv. *Caricion canescenti-nigrae*. Aktuálně se na lokalitě nacházejí jen v různé míře degradované porosty sv. *Violion caninae* a sv. *Calthion palustris* z větší části zarostlé mokřadními vrbinami sv. *Salicion cinereae* a náletem dřevin. Také zdejší lesní porosty mají víceméně kulturní charakter, jsou z části odtěžené a tvoří je porosty různých druhů dřevin (EKRTOVÁ 2024). V rámci Mapování biotopů ČR (HÁRTEL et al. 2009) a jeho aktualizací zde byly vymapovány některé ohrožené přírodních biotopy (viz obr. 4), přičemž aktuální hodnocení v roce 2024 již nepotvrdilo přítomnost biotopu Nevápnitá mechová slatiniště (R2.2), neboť tyto plochy již značně podlehly degradaci (viz obr. 5, EKRTOVÁ 2024).

**Obr. 4:** Přírodní biotopy na lokalitě a v jejím okolí vymapované v letech 2007–2023 (webgis.nature.cz). V závorce je uvedena kategorie ohrožení podle Červeného seznamu biotopů ČR (CHYTRÝ 2020).

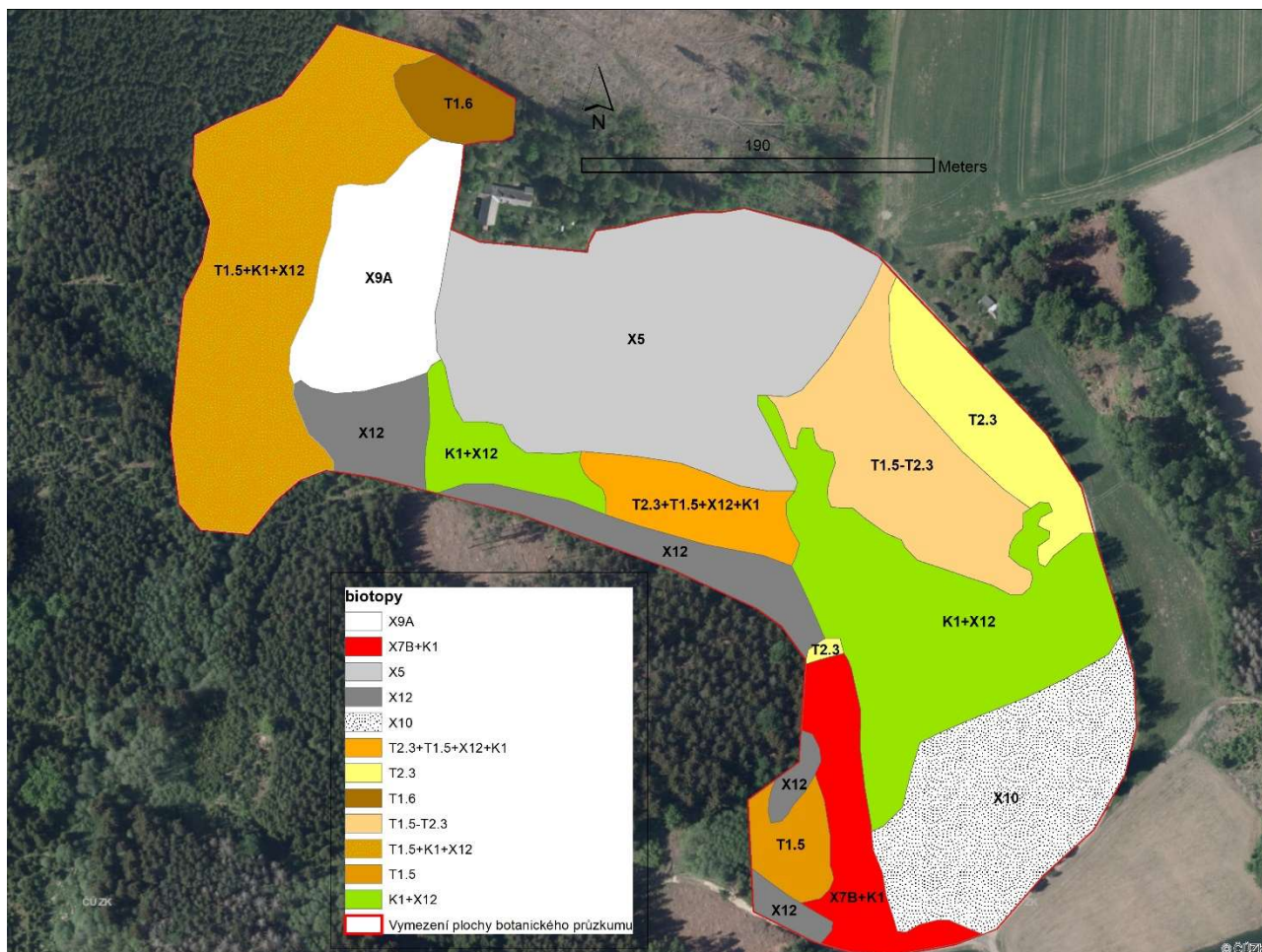
- R2.2 – Nevápnitá mechová slatiniště [VU]
- R2.3 – Přečhodová rašeliniště [EN] (okolí lokality)
- K1 – Mokřadní vrbiny [VU]
- T1.5 – Vlhké pcháčové louky [NT]
- T2.3B – Podhorské a horské smilkové trávníky bez výskytu jalovce obecného (*Juniperus communis*) [NT]
- L2.2 – Údolní jasanovo-olšové luhy [NT] (okolí lokality)
- L5.4 – Acidofilní bučiny [LC] (okolí lokality)



**Obř. 5: Biotopy na lokalitě vymapované v roce 2024 (EKRTOVÁ 2024).**

V závorce je uvedena kategorie ohrožení podle Červeného seznamu biotopů ČR (CHYTRÝ 2020).

- K1 – Mokřadní vrbiny [VU]
- T1.5 – Vlhké pcháčově louky [NT]
- T1.6 – Vlhká tužebníková lada [NT]
- T2.3 – Podhorské a horské smilkové trávníky [NT]
- X5 – Intenzivně obhospodařované louky
- X7B – Ruderální bylinná vegetace mimo sídla, ostatní porosty
- X9A – Lesní pasky s nepůvodními jehličnatými dřevinami
- X10 – Lesní paseky a holiny
- X12 – Nálety pionýrských dřevin



**Obr. 6:** Vývoj lokality je patrný při porovnání s historickým leteckým snímkem (1953 a 2022, [kontaminace.cenia.cz](http://kontaminace.cenia.cz)). Zřejmá je radikální změna biotopů. Pravidelně obhospodařované bezlesí s jasně ohraničenými lesními porosty, které zdejší louky obklopovaly, je dnes na podmáčených plochách zarostlé náletovými dřevinami. Bez dřevin zůstaly převážně travní porosty, které byly dříve z velké části pravděpodobně i zorněné.





## 4) Výsledky

Na lokalitě bylo v roce 2024 zaznamenáno **8 druhů vážek**. Jedná se o běžné druhy rozšířené plošně na vodních plochách v okolí lokality. Diverzitu vážek by bylo vhodné podpořit realizací opatření, jako jsou tůně na vhodných nezastíněných místech v nivě Maršovského potoka.

### Seznam zjištěných druhů vážek (Odonata)

Taxon	§	CS	Výskyt
<b>Calopterygidae – motýlicovití</b>			
<i>Calopteryx virgo</i> (Linnaeus, 1758) motýlice obecná			1
<b>Coenagrionidae – šidélkovití</b>			
<i>Pyrrhosoma nymphula</i> (Sulzer, 1776) šidélko ruměnné			2
<b>Lestidae – šidlatkovití</b>			
<i>Sympetma fusca</i> (Vander Linden, 1820) šidlatka hnědá			2
<b>Aeshnidae – šidlovití</b>			
<i>Aeshna cyanea</i> (Müller, 1764) šidlo modré			1
<i>Aeshna grandis</i> (Linnaeus, 1758) šidlo velké			2
<b>Libellulidae – vážkovití</b>			
<i>Orthetrum cancellatum</i> (Linnaeus, 1758) vážka černořitná			2
<i>Sympetrum sanguineum</i> (Müller, 1764) vážka rudá			1
<i>Sympetrum vulgatum</i> (Linnaeus, 1758) vážka obecná			1

## 5) Literatura

- BÚ ČSAV, 1987:** Regionálně fytogeografické členění ČSR. Mapa 1 : 600 000. – *Academia, Praha*.
- CULEK M. [ed], 2005:** Biogeografické členění České republiky, II. díl. – *AOPK ČR, Praha: 1–590*.
- CULEK M., GRULICH V., LAŠTŮVKA Z. et DIVÍŠEK J., 2013:** Biogeografické regiony České republiky. – *Masarykova univerzita, Brno: 1–447*.
- ČGS, 2012:** Půdní mapa České republiky 1 : 50 000. – *Česká geologická služba, Praha*.
- ČGS, 2015:** Geologická mapa České republiky 1 : 50 000. – *Česká geologická služba, Praha*.
- DEMEK J. et MACKOVIČIN P. [ed], 2006:** Zeměpisný lexikon ČR. – 2. vyd., *AOPK ČR, Brno: 1–580*.
- EKRTOVÁ E., 2024:** Cévnaté rostliny a vegetace lokality Na Skřivánku v k.ú. Jiřín v okrese Jihlava. – Ms., depon. in: *Pobočka České společnosti ornitologické na Vysočině, Jihlava, online: [www.prirodavysociny.cz/pdf/NaSkrivanku-CevnateRostliny2024.pdf](http://www.prirodavysociny.cz/pdf/NaSkrivanku-CevnateRostliny2024.pdf)*.
- HÄRTEL H., LONČÁKOVÁ J. et HOŠEK M. [ed], 2009:** Mapování biotopů v České republice: Východiska, výsledky, perspektivy. – 1. vyd., *Agentura ochrany přírody a krajiny ČR, Praha: 1–196*.
- HEJDA R., FARKAČ J. et CHOBOT K., 2017:** Červený seznam ohrožených druhů České republiky: Bezobratlí. – *Příroda, 1–611*.
- CHYTRÝ M., 2020:** Červený seznam biotopů České republiky. – *Příroda, Praha, 41: 1–172*.
- NEUHÄUSLOVÁ Z., MORAVEC J., CHYTRÝ M., SÁDLO J., RYBNÍČEK K., KOLBEK J. et JIRÁSEK J., 1997:** Mapa potenciální přirozené vegetace České republiky 1 : 500 000. – *Botanický ústav AV ČR, Průhonice*.
- QUITT E., 1971:** Klimatické oblasti Československa. – *Geografický ústav ČSAV, Brno: 1–73*.
- Vyhláška MZe č. 83/1996 Sb.,** o zpracování oblastních plánů rozvoje lesů a o vymezení hospodářských souborů.
- Vyhláška MŽP č. 395/1992 Sb.,** kterou se provádějí některá ustanovení zákona č. 114/1992 Sb., o ochraně přírody a krajiny.
- Zákon č. 114/1992 Sb.,** o ochraně přírody a krajiny.

## 6) Fotodokumentace

Foto Vojtěch Kodet & Dana Kodetová















